

# HAUTES RIVES

6-7-8 rue Mocquard / 46 rue Poisson, Haute Indre



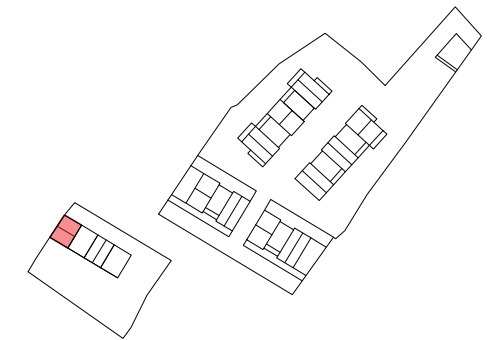
CIF COOPERATIVE

10 rue de Bel Air  
44032 Nantes - Cedex 1

Téléphone : 02.40.99.40.90

## PLAN DE COMMERCIALISATION

### LOCALISATION



### LOGEMENT n° LOT 101

NIVEAU : RDC/R+1      TYPE : T4

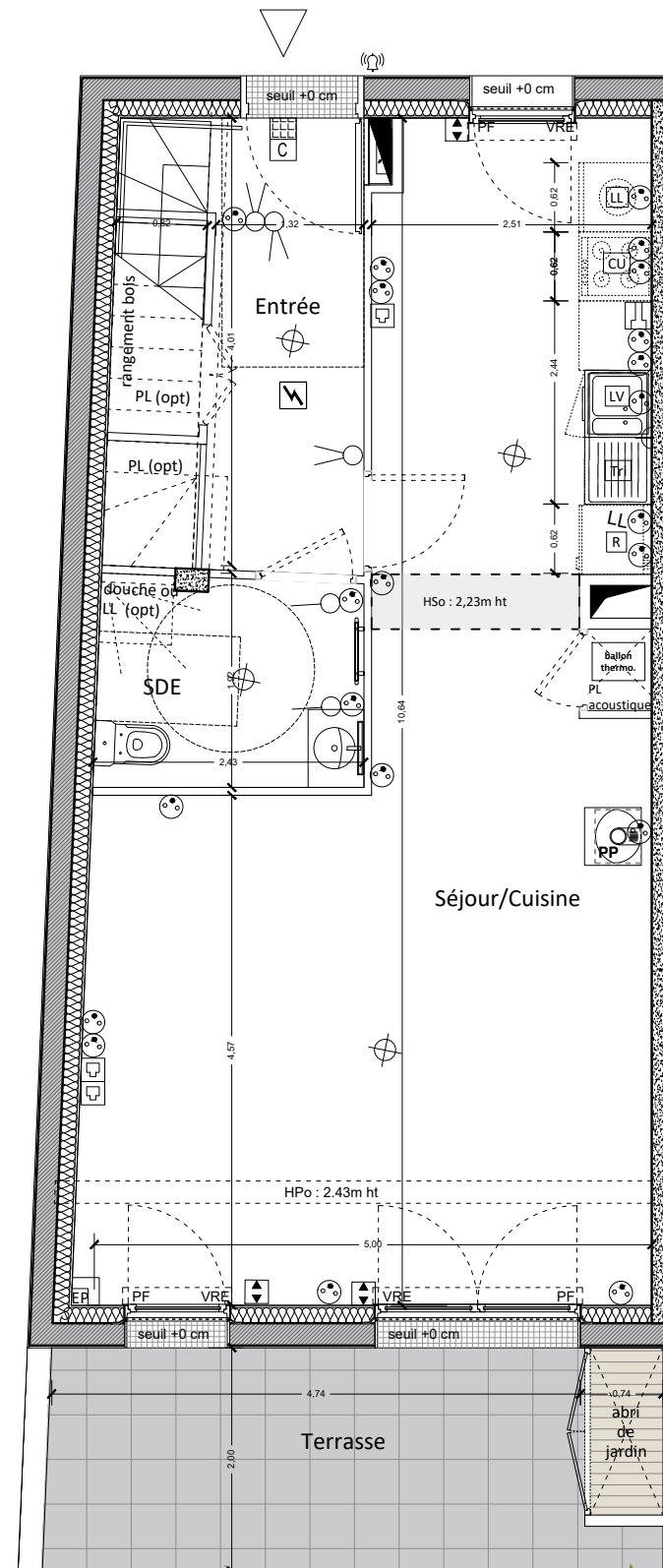
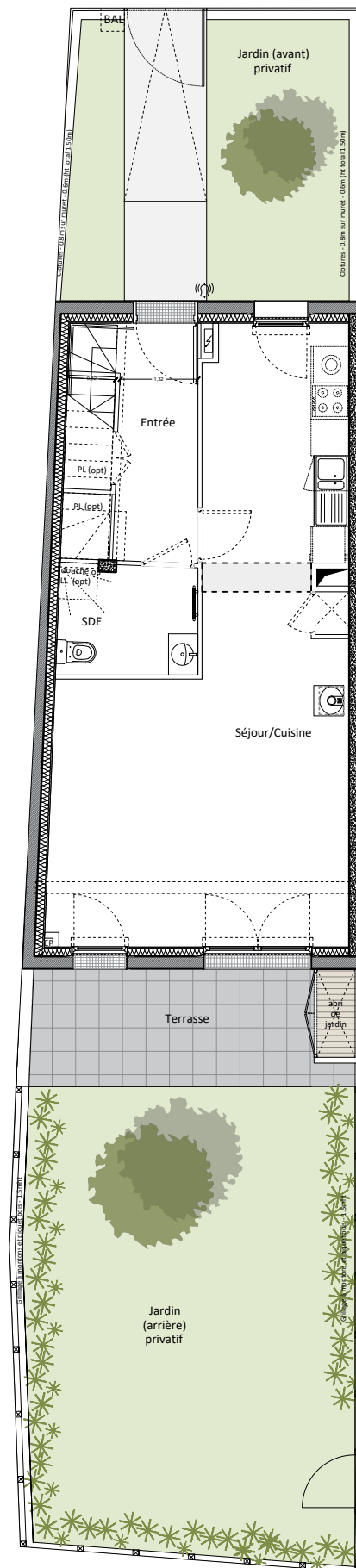
Séjour / Cuisine	37.97 m <sup>2</sup>
Chambre 1	11.60 m <sup>2</sup>
Chambre 2	12.07 m <sup>2</sup>
Chambre 3	9.69 m <sup>2</sup>
DGT	3.14 m <sup>2</sup>
SDE	4.46 m <sup>2</sup>
SDB	2.82 m <sup>2</sup>
Entrée	6.66 m <sup>2</sup>
WC	1.53 m <sup>2</sup>
<b>SURFACE HABITABLE</b>	<b>89.94 m<sup>2</sup></b>

Jardin avant	22.78 m <sup>2</sup>
Jardin arrière	43.81 m <sup>2</sup>
Terrasse (dont abri de jardin)	10.96 m <sup>2</sup>
Abri de jardin	0.97 m <sup>2</sup>
	77.55 m <sup>2</sup>

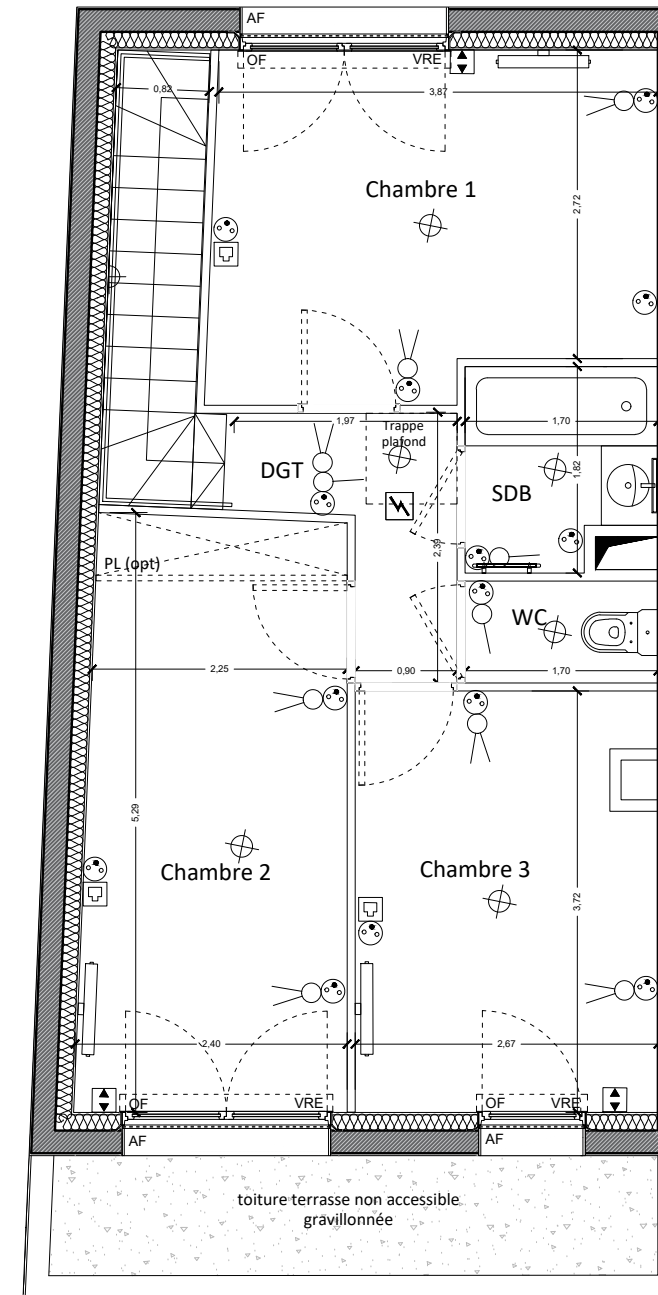
**TOTAL PRIVATIF 167.49 m<sup>2</sup>**

NOTA : Le présent document est établi sur la base du dossier d'études et pourra subir des adaptations dimensionnelles, techniques et d'organisation afin de répondre aux contraintes induites par les études détaillées d'exécution. Les poutres, poteaux, soffites et faux-plafonds n'apparaissent donc pas systématiquement.

DATE D'ETABLISSEMENT DU PLAN : 16/02/2024



RDC



R+1

