



CIF COOPÉRATIVE
10, rue de Bel Air
44000 NANTES
Tél.: 02 40 99 40 90

PLAN DE COMMERCIALISATION

F. CHOPIN

Rue Frédéric Chopin
44056 FAY-DE-BRETAGNE

| Niveau | Type | Numéro |
|--------|------|--------|
| R+1 | T4 | M09. |

Surface habitable

| | |
|------------------|----------------------|
| Entrée | 4.26 m ² |
| Séjour / Cuisine | 25.97 m ² |
| Chambre 1 | 11.55 m ² |
| Sdb | 4.13 m ² |
| Cellier | 1.24 m ² |
| Chambre 2 | 11.95 m ² |
| Chambre 3 | 12.84 m ² |
| Wc | 1.23 m ² |
| Dgt | 8.09 m ² |

Total Surface habitable **88.03 m²**

Annexes

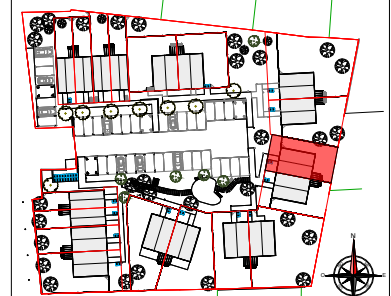
| | |
|-------------------|----------------------|
| Abri extérieur | 3.37 m ² |
| Frontage paysager | 28.35 m ² |
| Jardin engazonné | 77.52 m ² |

Total Annexes **109.24 m²**

Total Privatif **197.27 m²**

Nota: la surface des placards est incluse dans celle des pièces attenantes

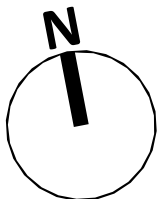
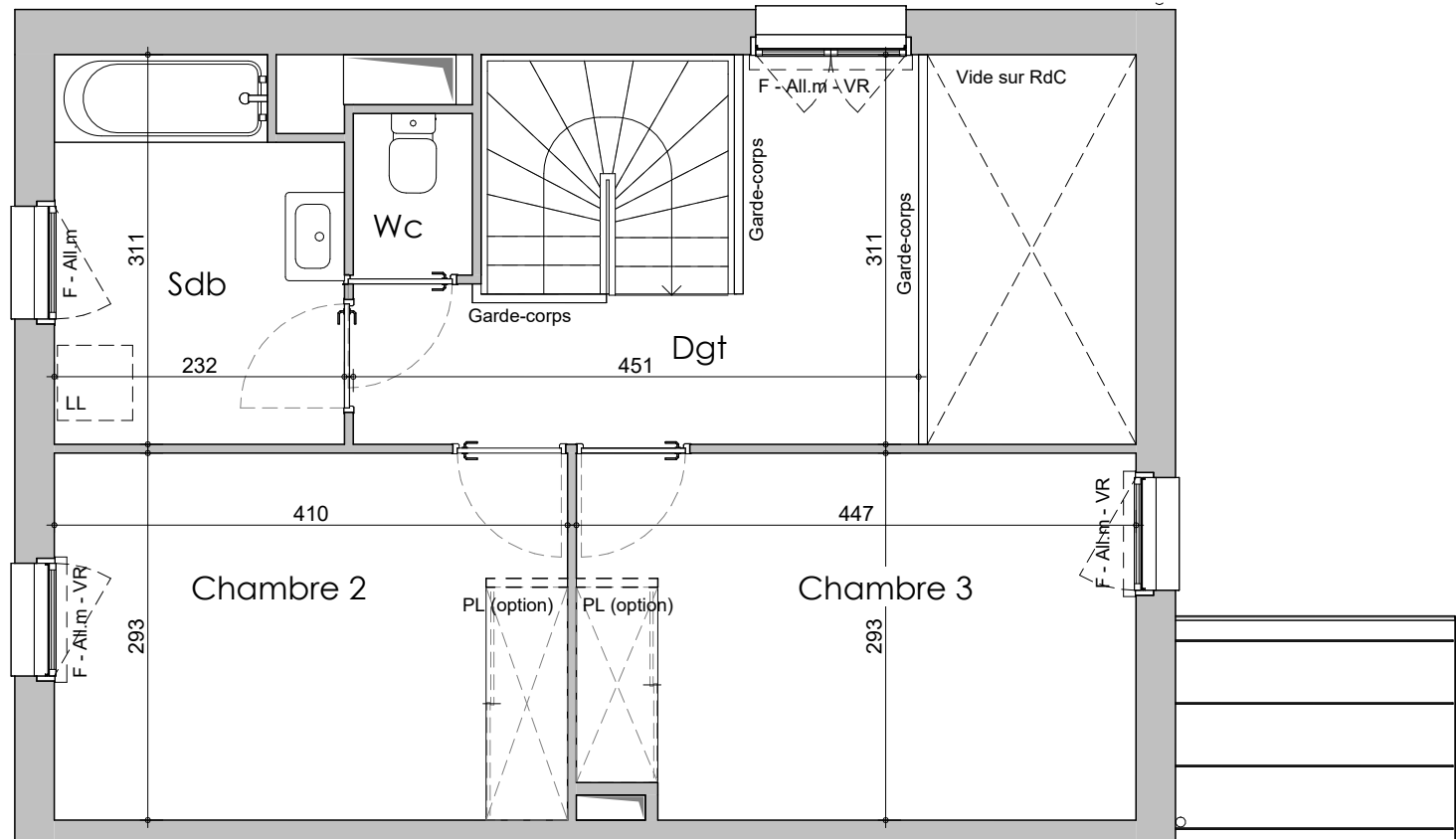
PLAN DE REPERAGE



DOSSIER COMMERCIAL

Date: 01 / 04 / 2026

Indice:



"Sur les plans de vente ne figurent pas en général les retombées, soffites, faux-plafonds, canalisations, radiateurs, climatiseur, convecteurs. Toutefois, lorsque ces éléments sont figurés, ils le sont à titre purement indicatif et non contractuel. Le positionnement définitif de ces ouvrages étant susceptible de varier en fonction des études techniques des différents corps d'état."



CIF COOPÉRATIVE
10, rue de Bel Air
44000 NANTES
Tél.: 02 40 99 40 90

PLAN DE COMMERCIALISATION

F. CHOPIN

Rue Frédéric Chopin
44056 FAY-DE-BRETAGNE

| Niveau | Type | Numéro |
|--------|------|--------|
| RdC | T4 | M09 |

Surface habitable

| | |
|------------------|----------------------|
| Entrée | 4.26 m ² |
| Séjour / Cuisine | 25.97 m ² |
| Chambre 1 | 11.55 m ² |
| Sde | 4.13 m ² |
| Cellier | 1.24 m ² |
| Chambre 2 | 11.95 m ² |
| Chambre 3 | 12.84 m ² |
| Sdb | 6.77 m ² |
| Wc | 1.23 m ² |
| Dgt | 8.09 m ² |

Total Surface habitable **88.03 m²**

Annexes

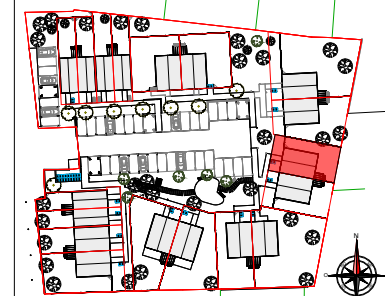
| | |
|-------------------|----------------------|
| Abri extérieur | 3.37 m ² |
| Frontage paysager | 28.35 m ² |
| Jardin engazonné | 77.52 m ² |

Total Annexes **109.24 m²**

Total Privatif **197.27 m²**

Nota: la surface des placards est incluse dans celle des pièces attenantes

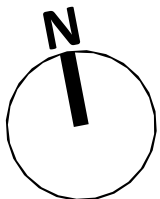
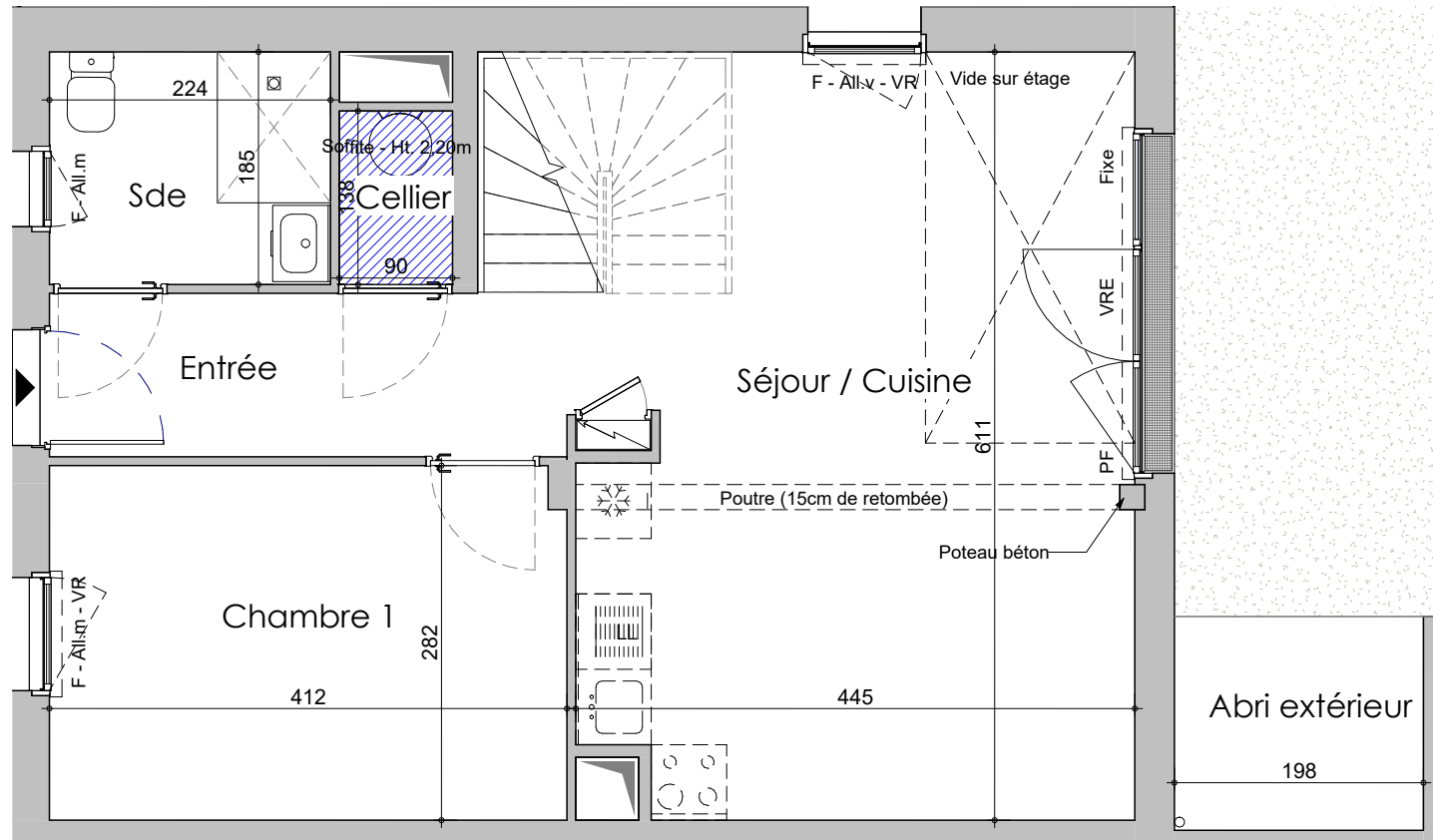
PLAN DE REPERAGE



DOSSIER COMMERCIAL

Date: 01 / 04 / 2026

Indice:



"Sur les plans de vente ne figurent pas en général les retombées, soffites, faux-plafonds, canalisations, radiateurs, climatiseurs, convecteurs. Toutefois, lorsque ces éléments sont figurés, ils le sont à titre purement indicatif et non contractuel. Le positionnement définitif de ces ouvrages étant susceptible de varier en fonction des études techniques des différents corps d'état."



CIF COOPÉRATIVE
10, rue de Bel Air
44000 NANTES
Tél.: 02 40 99 40 90

PLAN DE COMMERCIALISATION

F. CHOPIN

Rue Frédéric Chopin
44056 FAY-DE-BRETAGNE

| Niveau | Type | Numéro |
|--------|------|--------|
| RdC | T4 | M09.. |

Surface habitable

| | |
|------------------|----------------------|
| Entrée | 4.26 m ² |
| Séjour / Cuisine | 25.97 m ² |
| Chambre 1 | 11.55 m ² |
| Sde | 4.13 m ² |
| Cellier | 1.24 m ² |
| Chambre 2 | 11.95 m ² |
| Chambre 3 | 12.84 m ² |
| Sdb | 6.77 m ² |
| Wc | 1.23 m ² |
| Dgt | 8.09 m ² |

Total Surface habitable **88.03 m²**

Annexes

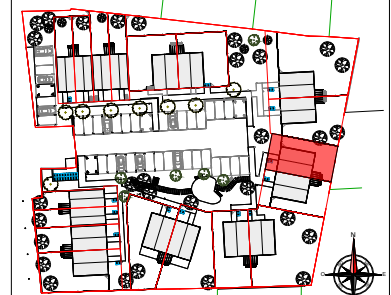
| | |
|-------------------|----------------------|
| Abri extérieur | 3.37 m ² |
| Frontage paysager | 28.35 m ² |
| Jardin engazonné | 77.52 m ² |

Total Annexes **109.24 m²**

Total Privatif **197.27 m²**

Nota: la surface des placards est incluse dans celle des pièces attenantes

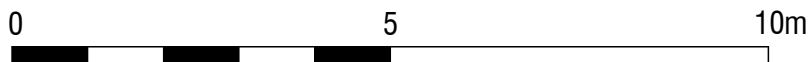
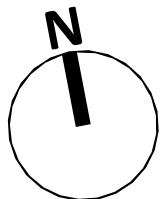
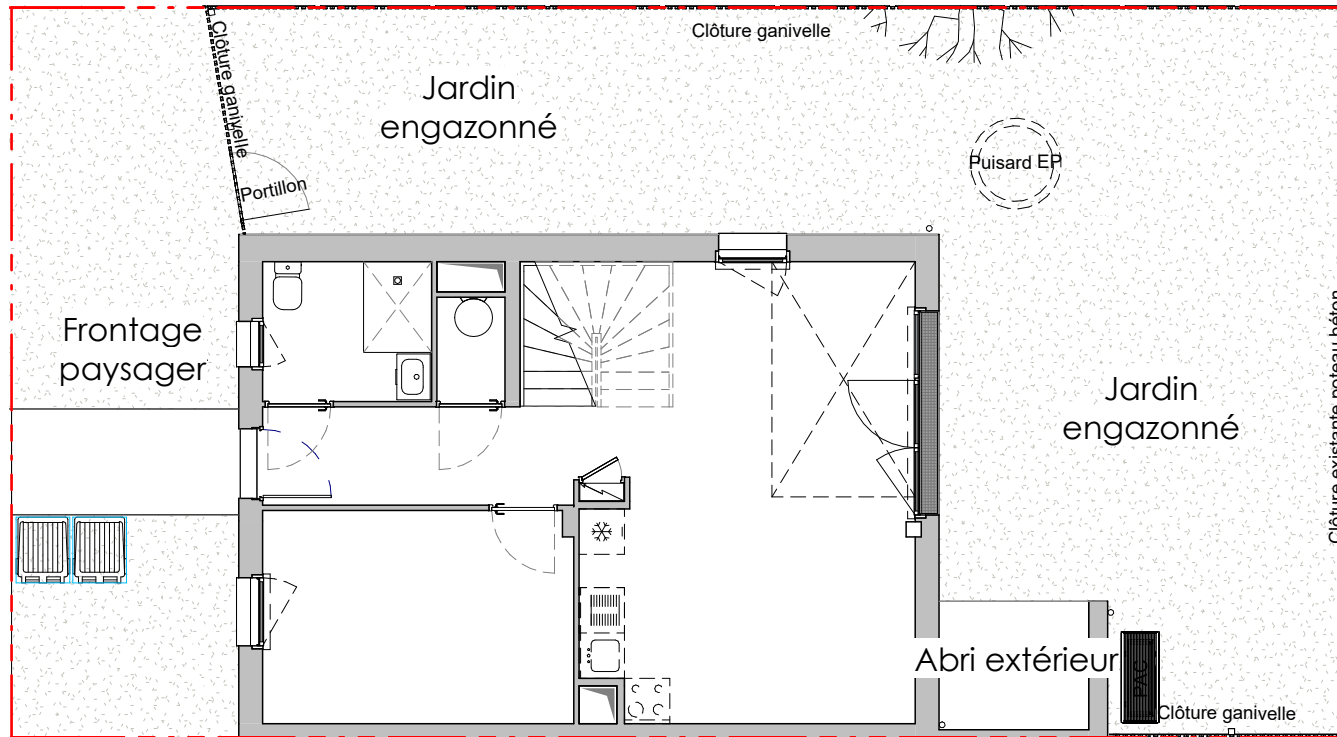
PLAN DE REPERAGE



DOSSIER COMMERCIAL

Date: 01 / 04 / 2026

Indice:



“Sur les plans de vente ne figurent pas en général les retombées, soffites, faux-plafonds, canalisations, radiateurs, climatiseurs, convecteurs. Toutefois, lorsque ces éléments sont figurés, ils le sont à titre purement indicatif et non contractuel. Le positionnement définitif de ces ouvrages étant susceptible de varier en fonction des études techniques des différents corps d'état.”