



CIF COOPÉRATIVE
10, rue de Bel Air
44000 NANTES
Tél.: 02 40 99 40 90

PLAN DE COMMERCIALISATION

F. CHOPIN

Rue Frédéric Chopin
44056 FAY-DE-BRETAGNE

Niveau	Type	Numéro
RdC	T3	M16

Surface habitable

Entrée	4.07 m ²
Séjour / Cuisine	22.71 m ²
Sde	4.25 m ²
Cellier	0.87 m ²
Chambre 1	12.18 m ²
Chambre 2	11.57 m ²
Sde	4.81 m ²
Dgt	2.95 m ²

Total Surface habitable **63.41 m²**

Annexes

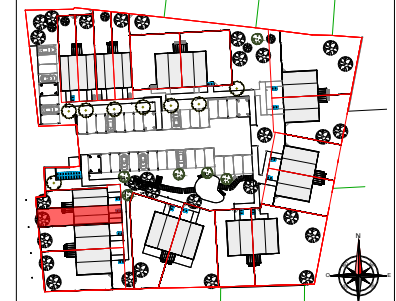
Abri extérieur	2.35 m ²
Jardin engazonné	42.61 m ²
Frontage paysager	16.64 m ²

Total Annexes **61.60 m²**

Total Privatif **125.01 m²**

Nota: la surface des placards est incluse dans celle des pièces attenantes

PLAN DE REPERAGE

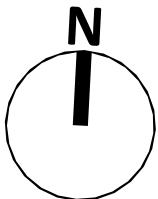
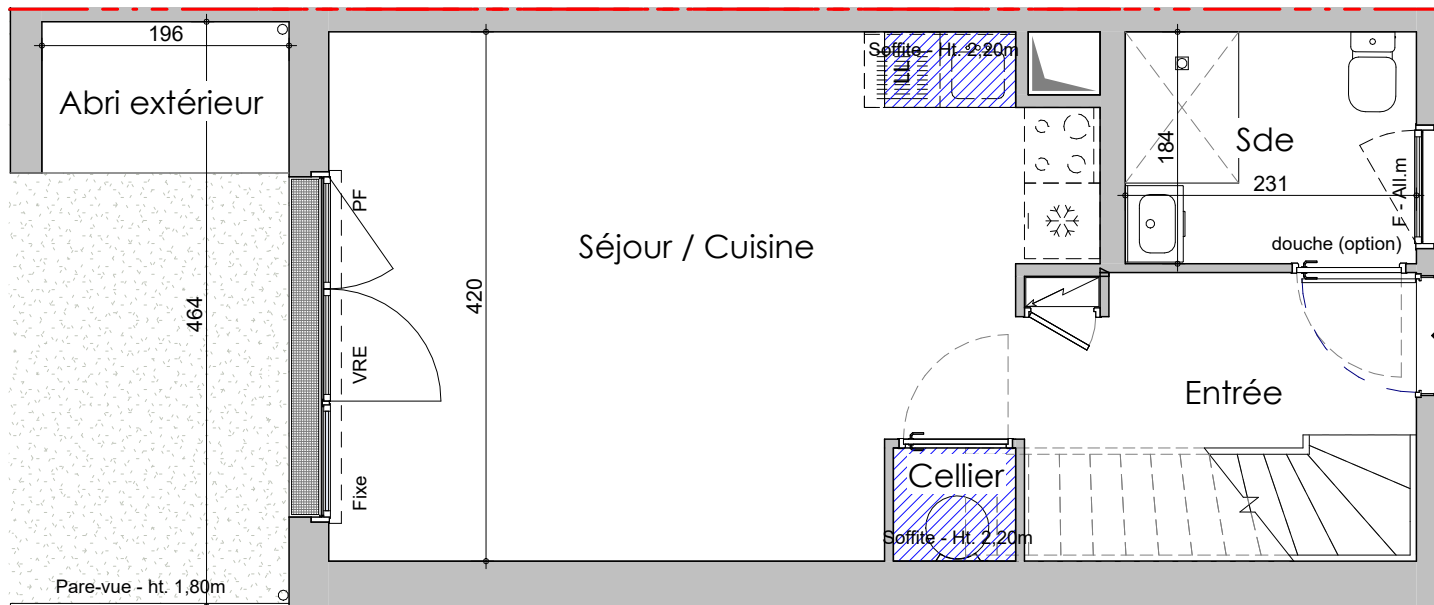


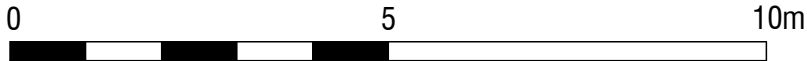
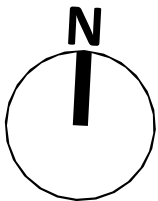
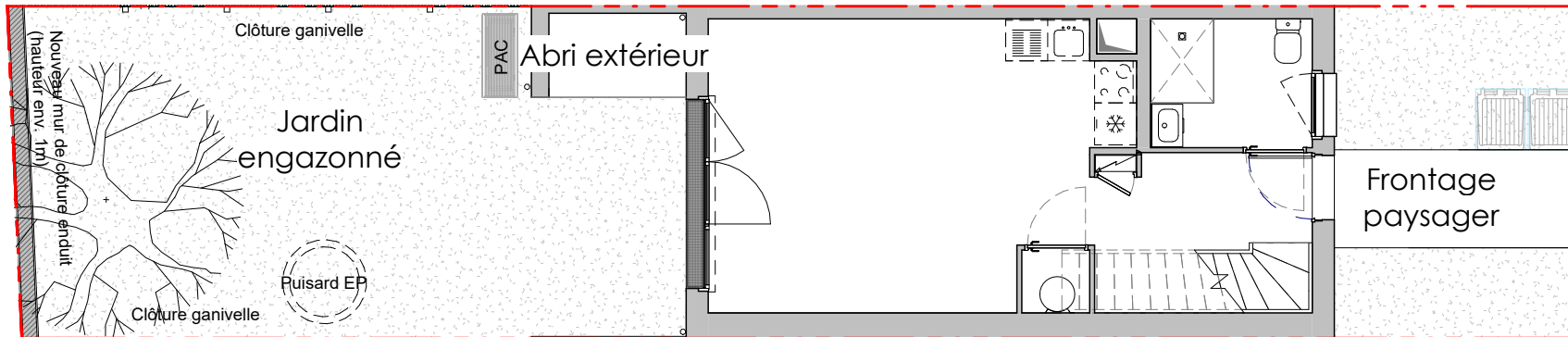
DOSSIER COMMERCIAL

Date: 01 / 04 / 2026

Indice:

"Sur les plans de vente ne figurent pas en général les retombées, soffites, faux-plafonds, canalisations, radiateurs, climatiseur, convecteurs. Toutefois, lorsque ces éléments sont figurés, ils le sont à titre purement indicatif et non contractuel. Le positionnement définitif de ces ouvrages étant susceptible de varier en fonction des études techniques des différents corps d'état."





CIF COOPÉRATIVE
10, rue de Bel Air
44000 NANTES
Tél.: 02 40 99 40 90

PLAN DE COMMERCIALISATION

F. CHOPIN

Rue Frédéric Chopin
44056 FAY-DE-BRETAGNE

Niveau	Type	Numéro
RdC	T3	M16..

Surface habitable

Entrée	4.07 m ²
Séjour / Cuisine	22.71 m ²
Sde	4.25 m ²
Celler	0.87 m ²
Chambre 1	12.18 m ²
Chambre 2	11.57 m ²
Sde	4.81 m ²
Dgt	2.95 m ²

Total Surface habitable **63.41 m²**

Annexes

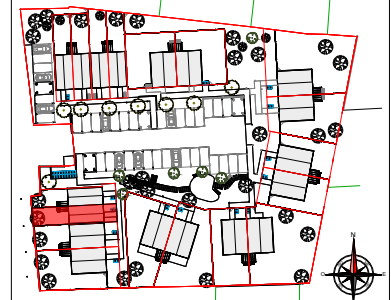
Abri extérieur	2.35 m ²
Jardin engazonné	42.61 m ²
Frontage paysager	16.64 m ²

Total Annexes **61.60 m²**

Total Privatif **125.01 m²**

Nota: la surface des placards est incluse dans celle des pièces attenantes

PLAN DE REPERAGE



DOSSIER COMMERCIAL

Date: 01 / 04 / 2026

Indice:

"Sur les plans de vente ne figurent pas en général les retombées, soffites, faux-plafonds, canalisations, radiateurs, climatiseur, convecteurs. Toutefois, lorsque ces éléments sont figurés, ils le sont à titre purement indicatif et non contractuel. Le positionnement définitif de ces ouvrages étant susceptible d'évoluer en fonction des études techniques des différents corps de métier."