



CIF COOPERATIVE
10, rue de Bel Air
44000 NANTES
Tél.: 02 40 99 40 90

PLAN DE COMMERCIALISATION

F. CHOPIN

Rue Frédéric Chopin
44056 FAY-DE-BRETAGNE

Niveau	Type	Numéro
RdC	T2	M18

Surface habitable

Entrée	5.22 m ²
Séjour / Cuisine	25.99 m ²
Chambre 1	11.54 m ²
Sde	4.76 m ²
Wc	2.24 m ²

Total Surface habitable **49.75 m²**

Annexes

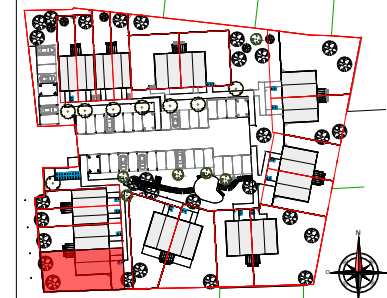
Abri extérieur	3.37 m ²
Jardin engazonné	130.91 m ²
Frontage paysager	38.46 m ²

Total Annexes **172.74 m²**

Total Privatif **222.49 m²**

Nota: la surface des placards est incluse dans celle des pièces attenantes

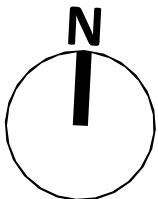
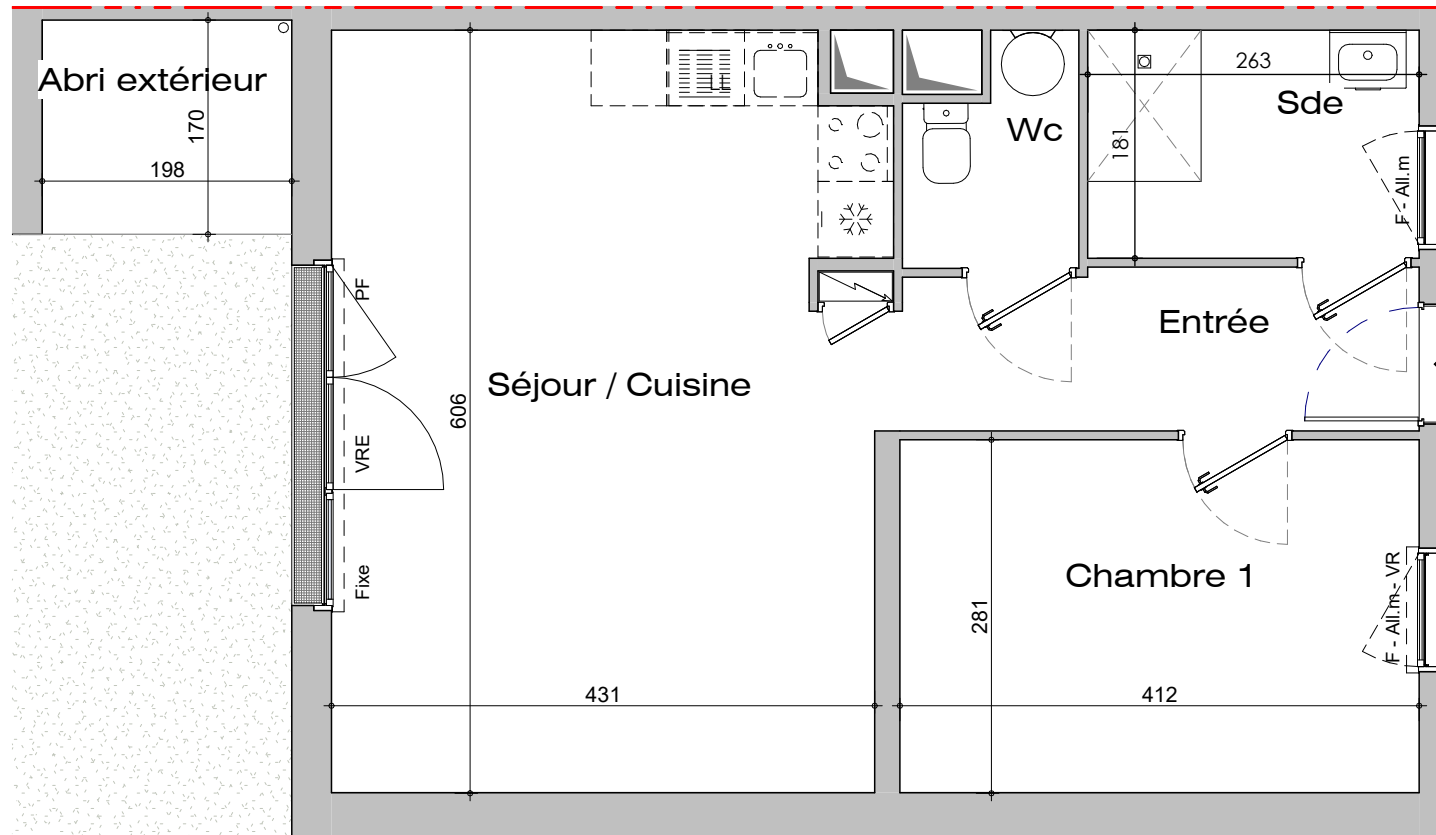
PLAN DE REPERAGE



DOSSIER COMMERCIAL

Date: 01 / 04 / 2026

Indice:



"Sur les plans de vente ne figurent pas en général les retombées, soffites, faux-plafonds, canalisations, radiateurs, climatiseur, convecteurs. Toutefois, lorsque ces éléments sont figurés, ils le sont à titre purement indicatif et non contractuel. Le positionnement définitif de ces ouvrages étant susceptible de varier en fonction des études techniques des différents corps d'état."



CIF COOPÉRATIVE
10, rue de Bel Air
44000 NANTES
Tél.: 02 40 99 40 90

PLAN DE COMMERCIALISATION

F. CHOPIN

Rue Frédéric Chopin
44056 FAY-DE-BRETAGNE

Niveau	Type	Numéro
RdC	T2	M18..

Surface habitable

Entrée	5.22 m ²
Séjour / Cuisine	25.99 m ²
Chambre 1	11.54 m ²
Sde	4.76 m ²
Wc	2.24 m ²

Total Surface habitable **49.75 m²**

Annexes

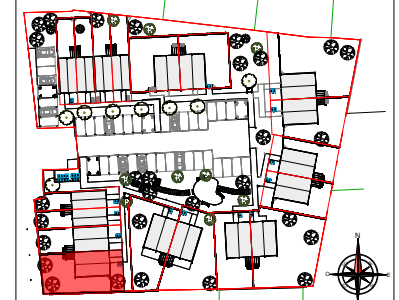
Abri extérieur	3.37 m ²
Jardin engazonné	130.91 m ²
Frontage paysager	38.46 m ²

Total Annexes **172.74 m²**

Total Privatif **222.49 m²**

Nota: la surface des placards est incluse dans celle des pièces attenantes

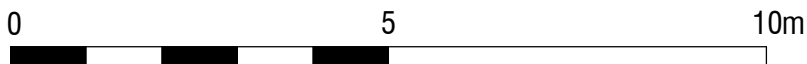
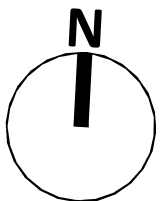
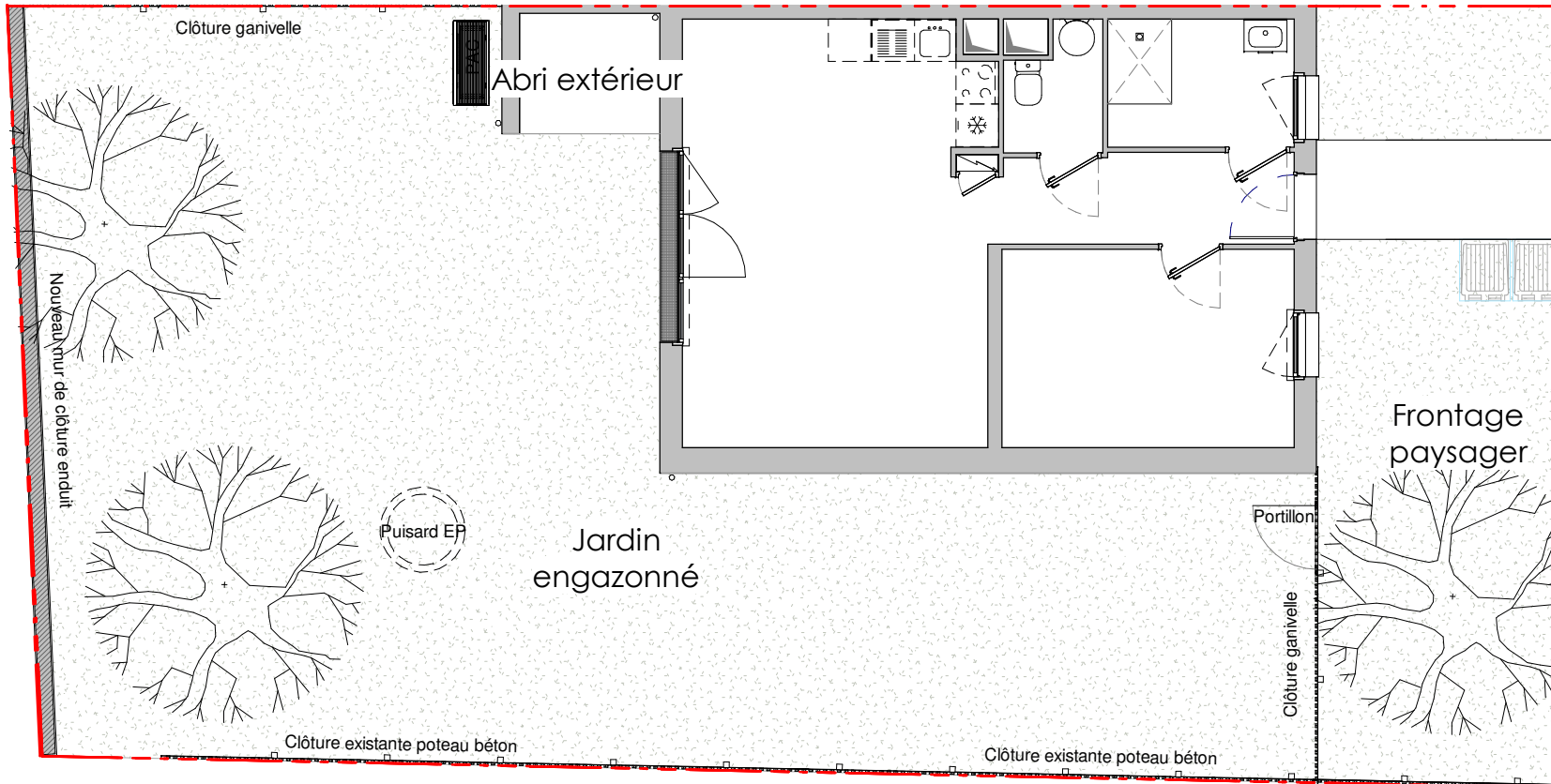
PLAN DE REPERAGE



DOSSIER COMMERCIAL

Date: 01 / 04 / 2026

Indice:



Sur les plans de vente ne figurent pas en général les retables, soffites, faux-plafonds, canalisations, radiateurs, climatiseurs, T.ouferois, lorsque ces éléments sont figurés, ils le sont à titre purement indicatif et non contractuel. le positionnement délimitif de ces ouvrages étant susceptible d'évoluer en fonction des études techniques des différents corps d'état.