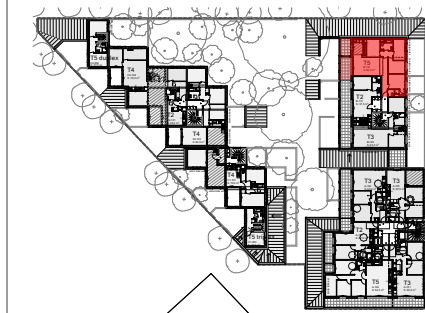


QUINTESSANCE II

Rue Jean Poulain / Nantes



Repérage



Rue Jean Poulain

Appart n° : **B-102** Type : **T5**

Lot : **32**

Bâtiment : **B**

Etage : **R+1**

Tableau de surface

T5 B-102		Superficie
Espaces privés - pièces		
Séjour-cuisine	33,2	
Chambre principale	9,9	
Chambre 2	9,4	
Chambre 3	9,3	
Chambre 4	9,2	
Entrée	5,0	
SdB	5,0	
Dgt.	3,4	
SdE	2,4	
WC	1,8	
	88,6 m²	
Espaces privés - extérieurs		
Loggia	11,3	
Terrasse	8,0	
	19,3 m²	
	107,9 m²	

Plan de commercialisation

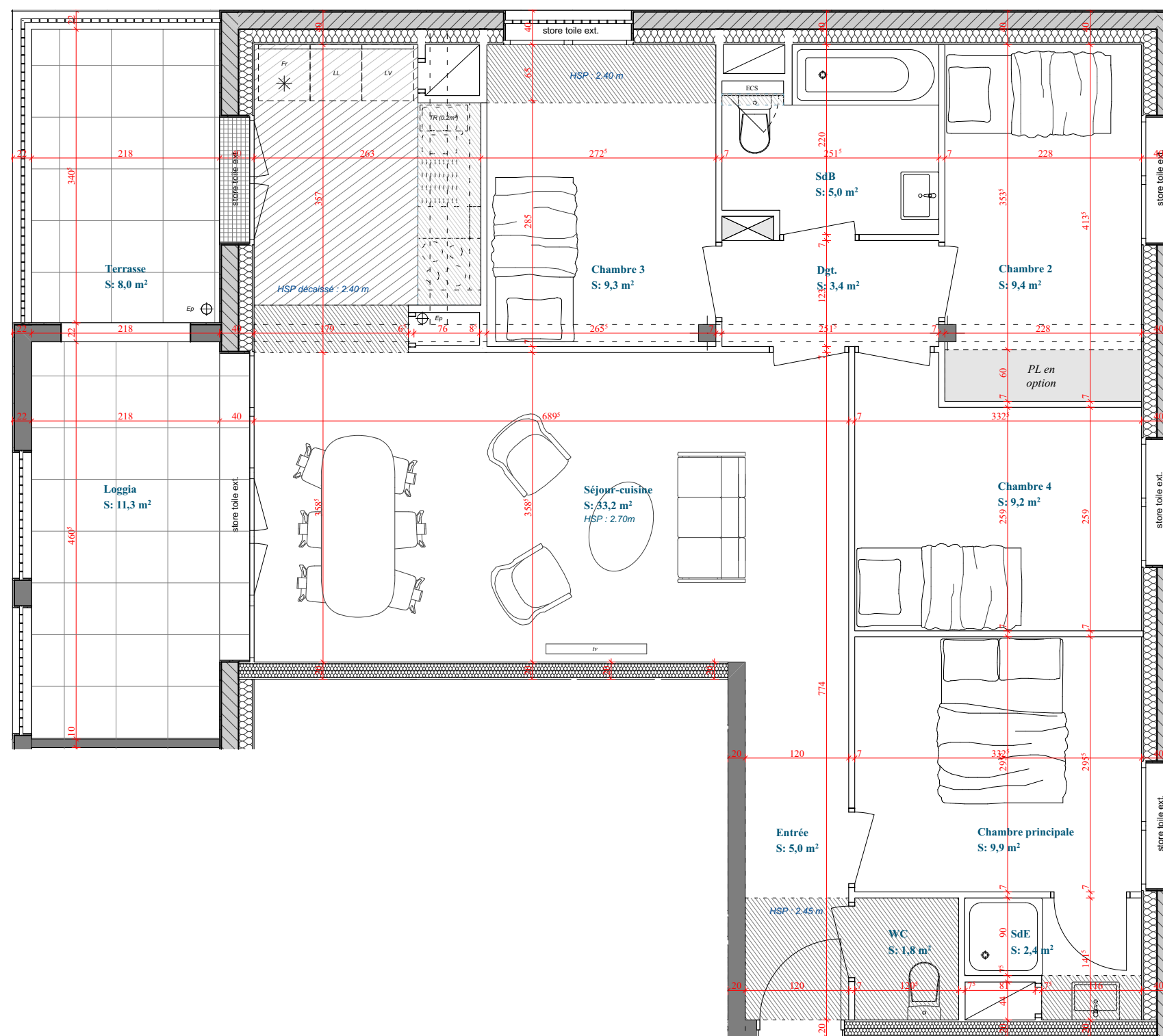
Date : 28/09/2023 Indice : 0



www.groupecif.com

10, rue de Bel Air 44000 NANTES

Tel : 02 40 99 40 90



0 1 2



AVERTISSEMENT : Ce plan est susceptible d'être légèrement modifié en fonction des nécessités techniques en ce qui concerne les dimensions libres et l'équipement. Les retombées, encoffrements, canalisations, radiateurs ou convecteurs ne sont pas figurés et ne pourront fonder aucune réclamation en cas de présence. La surface habitable des logements peut varier en fonction des techniques de construction choisies, de l'établissement des plans d'exécution et des normes techniques. Ainsi, il est expressément convenu qu'une tolérance de surface est admise. Toutes variations de cotes (tant au niveau d'une pièce que d'une longueur totale) ou de surfaces entraînant une différence inférieure à 4% de la surface habitable vendue ne pourront fonder aucune réclamation. A la livraison, le terrain pourra présenter des différences de niveaux dues à la typologie naturelle du lieu, au calage des voiries et aux contraintes techniques liées à la construction.