

# RÊVES DE L'ERDRE

9 - 11 Quai Henri Barbusse - 44000 NANTES

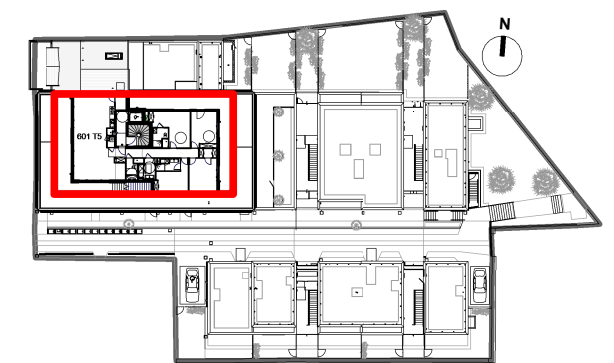


SCCV Nantes Barbusse

10 rue de Bel Air 44032 NANTES Cedex 1

☎ 02 40 99 40 90

## PLAN DE COMMERCIALISATION



## LOCALISATION

| Niveau | N° LOGT | Type de logt. |
|--------|---------|---------------|
| R+6    | 601     | T5            |

## SURFACES HABITABLES

|                          |                      |
|--------------------------|----------------------|
| Séjour cuisine           | 60.41 m <sup>2</sup> |
| Chambre 1 avec placard   | 19.06 m <sup>2</sup> |
| Chambre 2 avec placard   | 16.70 m <sup>2</sup> |
| Chambre 3                | 16.52 m <sup>2</sup> |
| Chambre 4 avec placard   | 13.83 m <sup>2</sup> |
| Circulation avec placard | 11.89 m <sup>2</sup> |
| SDB                      | 10.05 m <sup>2</sup> |
| Entrée avec placard      | 4.62 m <sup>2</sup>  |
| SDE WC                   | 4.10 m <sup>2</sup>  |
| SDE                      | 3.77 m <sup>2</sup>  |
| Cellier                  | 2.86 m <sup>2</sup>  |
| Dressing                 | 2.85 m <sup>2</sup>  |
| WC                       | 1.22 m <sup>2</sup>  |

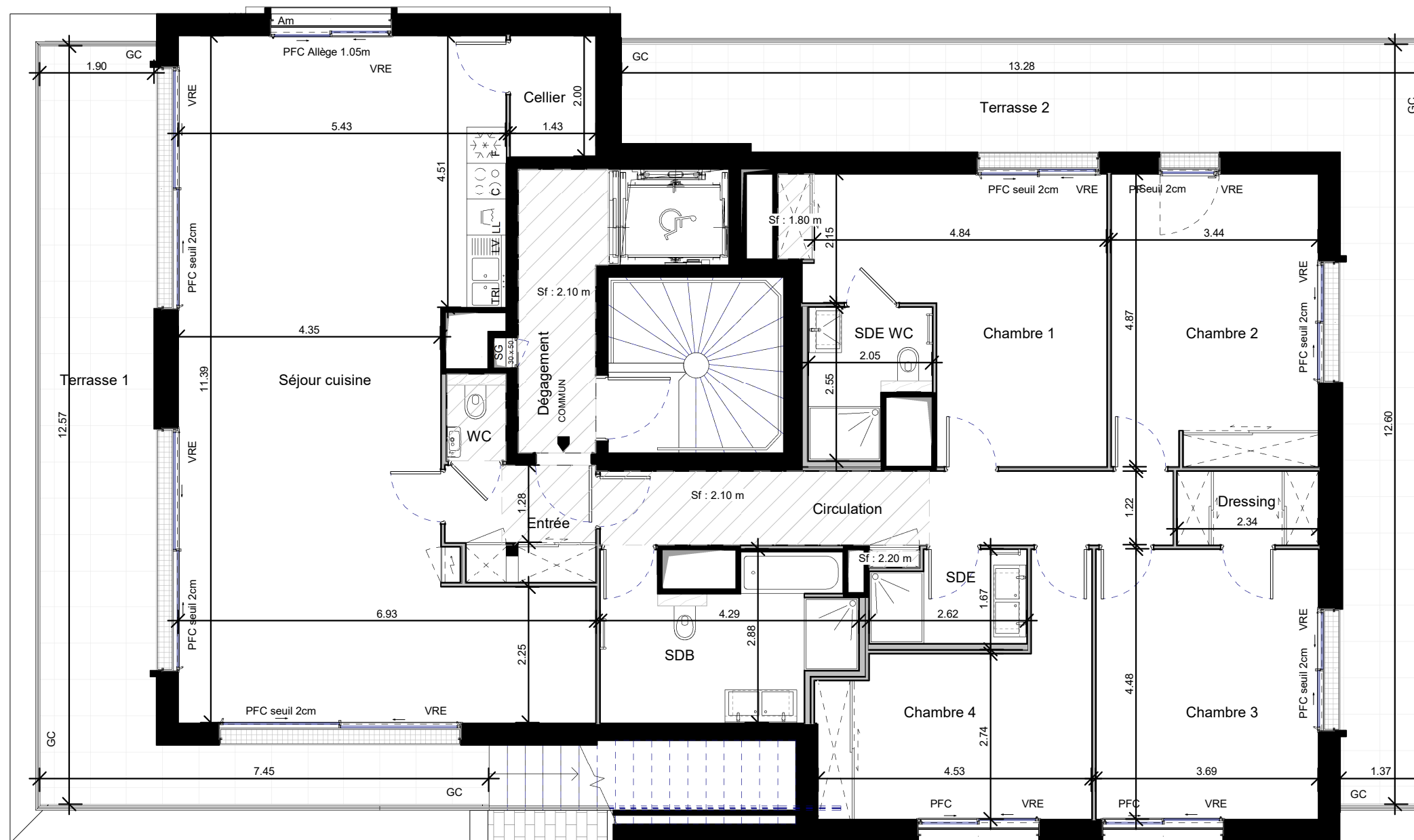
**TOTAL** **167.88 m<sup>2</sup>**

## SURFACES ANNEXES

|            |                       |
|------------|-----------------------|
| Terrasse 1 | 29.91 m <sup>2</sup>  |
| Terrasse 2 | 38.54 m <sup>2</sup>  |
| Terrasse 3 | 136.33 m <sup>2</sup> |

**Date :** 14/11/2023

**Indice :**



0 1 2  
Echelle

**NOTA :** Sur les plans de vente ne figurent pas en général les retombées, soffites, faux-plafonds, canalisations, radiateurs, climatiseurs, convecteurs ; toutefois, lorsque ces éléments sont figurés, ils le sont à titre indicatif et non contractuel, le positionnement définitif de ces ouvrages étant susceptible d'évoluer en fonction des études techniques des différents corps d'états.

# RÊVES DE L'ERDRE

9 - 11 Quai Henri Barbusse - 44000 NANTES

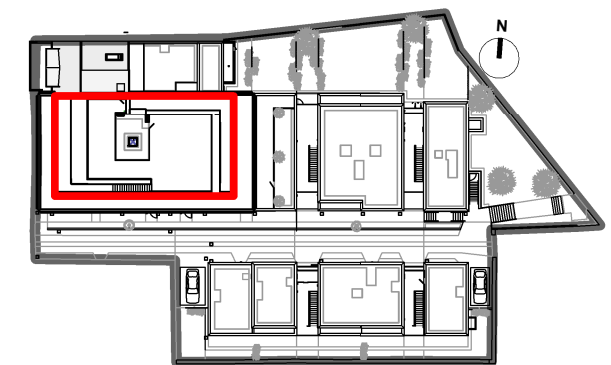


SCCV Nantes Barbusse

10 rue de Bel Air 44032 NANTES Cedex 1

☎ 02 40 99 40 90

## PLAN DE COMMERCIALISATION



## LOCALISATION

| Niveau   | N° LOGT | Type de logt. |
|----------|---------|---------------|
| Terrasse | 601     | T5            |

## SURFACES HABITABLES

|                |                      |
|----------------|----------------------|
| Séjour cuisine | 60.41 m <sup>2</sup> |
| Chambre 1      | 19.06 m <sup>2</sup> |
| Chambre 2      | 16.70 m <sup>2</sup> |
| Chambre 3      | 16.52 m <sup>2</sup> |
| Chambre 4      | 13.83 m <sup>2</sup> |
| Circulation    | 11.89 m <sup>2</sup> |
| SDB            | 10.05 m <sup>2</sup> |
| Entrée         | 4.62 m <sup>2</sup>  |
| SDE WC         | 4.10 m <sup>2</sup>  |
| SDE            | 3.77 m <sup>2</sup>  |
| Cellier        | 2.86 m <sup>2</sup>  |
| Dressing       | 2.85 m <sup>2</sup>  |
| WC             | 1.22 m <sup>2</sup>  |

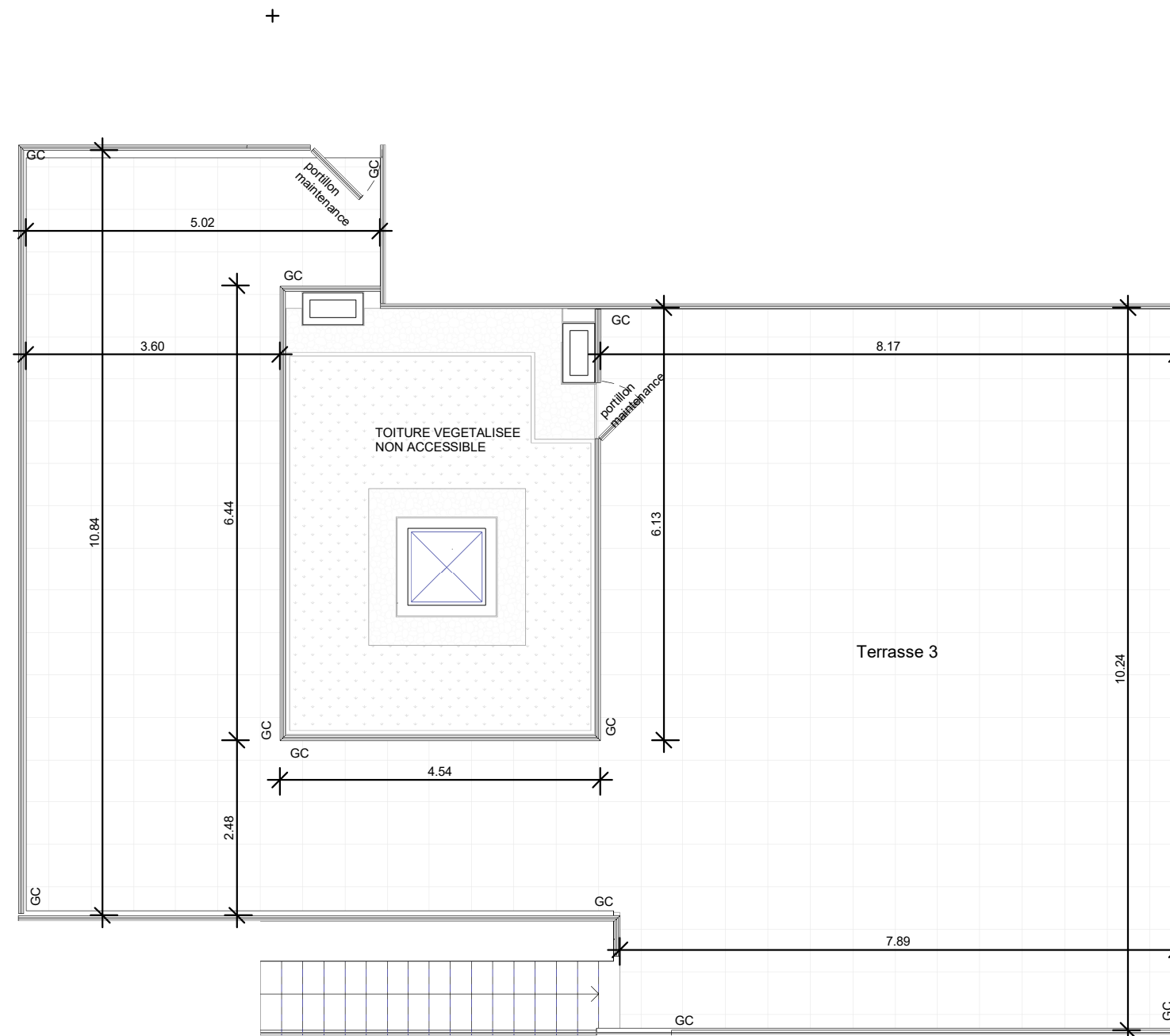
**TOTAL 167.88 m<sup>2</sup>**

## SURFACES ANNEXES

|            |                       |
|------------|-----------------------|
| Terrasse 1 | 29.91 m <sup>2</sup>  |
| Terrasse 2 | 38.54 m <sup>2</sup>  |
| Terrasse 3 | 136.33 m <sup>2</sup> |

**Date:** 14/11/2023

**Indice:**



**NOTA :** Sur les plans de vente ne figurent pas en général les retombées, soffites, faux-plafonds, canalisations, radiateurs, climatiseurs, convecteurs ; toutefois, lorsque ces éléments sont figurés, ils le sont à titre indicatif et non contractuel, le positionnement définitif de ces ouvrages étant susceptible d'évoluer en fonction des études techniques des différents corps d'états.