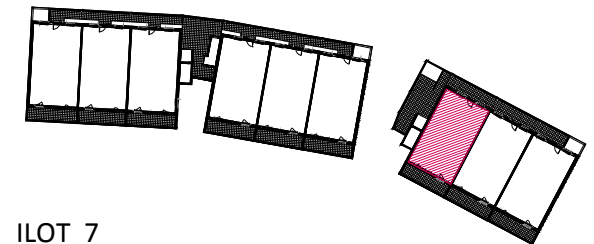


# LA CLAIRIERE HABITEE

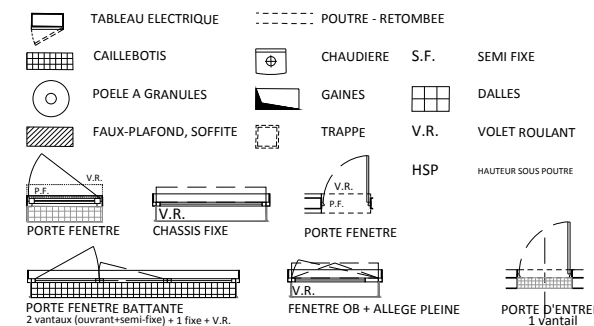
Boulevard de l'Europe  
44120 VERTOU



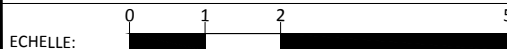
ILOT 7

NIVEAU: R+1 N°D'APPT: B103 TYPE: T4

Entrée + PL	9.73 m <sup>2</sup>
WC	2.13 m <sup>2</sup>
Chambre 01	12.37 m <sup>2</sup>
Chambre 02 + PL	9.80 m <sup>2</sup>
Salle de bain	4.75 m <sup>2</sup>
Salon/Salle-à-manger	28.21 m <sup>2</sup>
Chambre 03 + PL	9.50 m <sup>2</sup>
Buanderie	3.42 m <sup>2</sup>
<b>Surface Totale Habitable</b>	<b>79.91 m<sup>2</sup></b>
Terrasse	12.99 m <sup>2</sup> env.



-Le présent plan exprime les dispositions générales de l'appartement ou la maison, susceptibles d'adaptations techniques, de dimensions et d'organisation en fonction de nécessités techniques de réalisation.  
 -Les équipements ménager (1) et le mobilier indiqués en pointillés, ne sont pas fournis. (1) : Tels que lave-vaisselle, lave-linge  
 -Les poutres, poteaux, soffites et faux plafonds n'apparaissent pas systématiquement.

ECHELLE: 

AVRIL 2019

