



CIF  
10 rue de Bel Air,  
44032 - Nantes  
Tél : 02 40 99 40 90

### PLAN DE COMMERCIALISATION

SYLVA

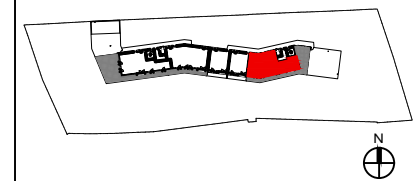
avenue du Bout des Landes - Nantes

NIVEAU	TYPE	BAT	LOT
R+5	T4-PMR	B	119

Surface habitable	
Entrée	3,90 m <sup>2</sup>
DGT	5,90 m <sup>2</sup>
Séjour-cuisine	30,10 m <sup>2</sup>
Chambre 1	13,10 m <sup>2</sup>
Chambre 2	10,60 m <sup>2</sup>
Chambre 3	9,30 m <sup>2</sup>
SDB	4,80 m <sup>2</sup>
SDE	2,50 m <sup>2</sup>
WC	1,80 m <sup>2</sup>
Cellier	1,30 m <sup>2</sup>
<b>Total surface habitable</b>	<b>83,30 m<sup>2</sup></b>
Terrasse	57,10 m <sup>2</sup>
<b>Total surface privative</b>	<b>140,40 m<sup>2</sup></b>

Nota: la surface des placards est incluse dans celle des pièces attenantes

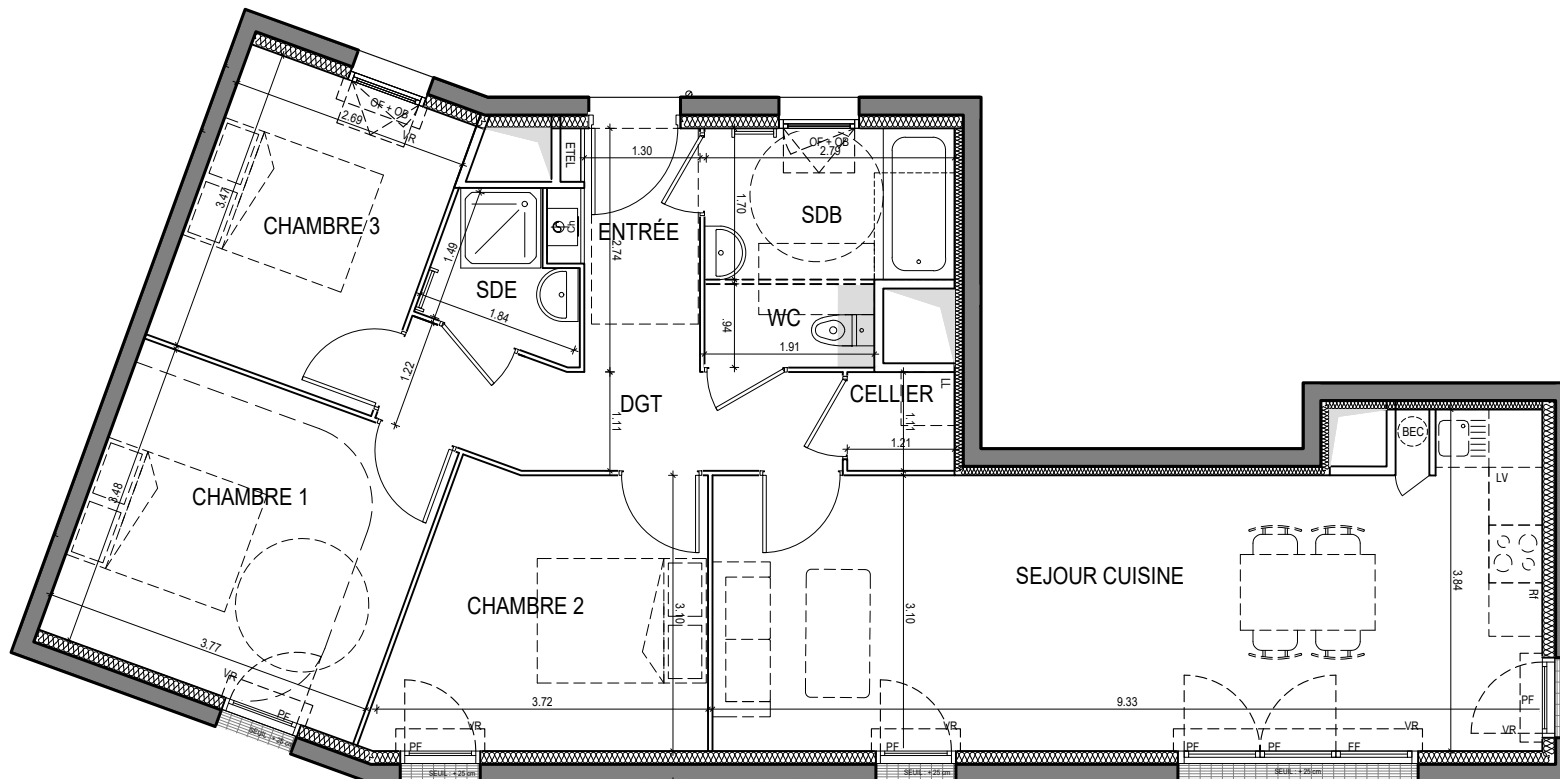
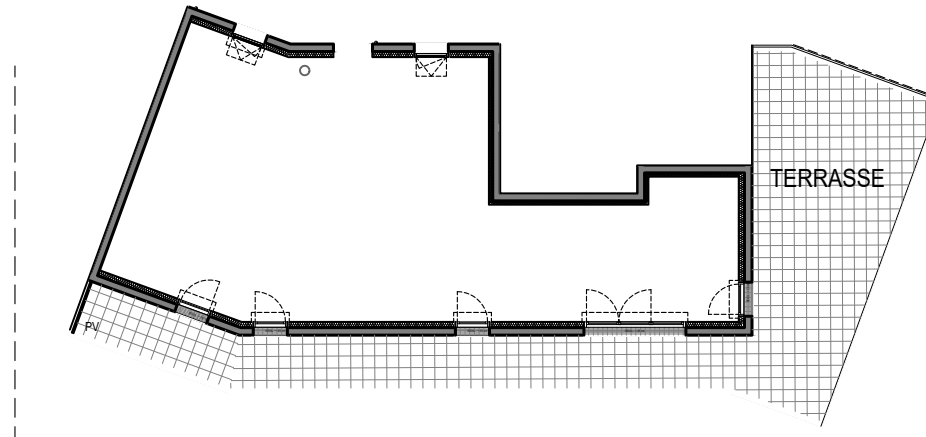
### PLAN DE REPERAGE



### DOSSIER COMMERCIAL

Date 10 / 04 / 2026

Ind. A



0 1 2m

Sur les plans de vente ne figurent pas en général les rebordées, soffites, faux-plafonds, canalisations, radiateurs, climatiseur, convecteur. Toutefois, lorsque ces éléments sont figurés, ils le sont à titre purement indicatif et non contractuel. Le positionnement définitif des ouvrages étant susceptible d'évoluer en fonction des études techniques des différents corps d'état. Les côtes et les surfaces peuvent varier en fonction d'imperatifs techniques.