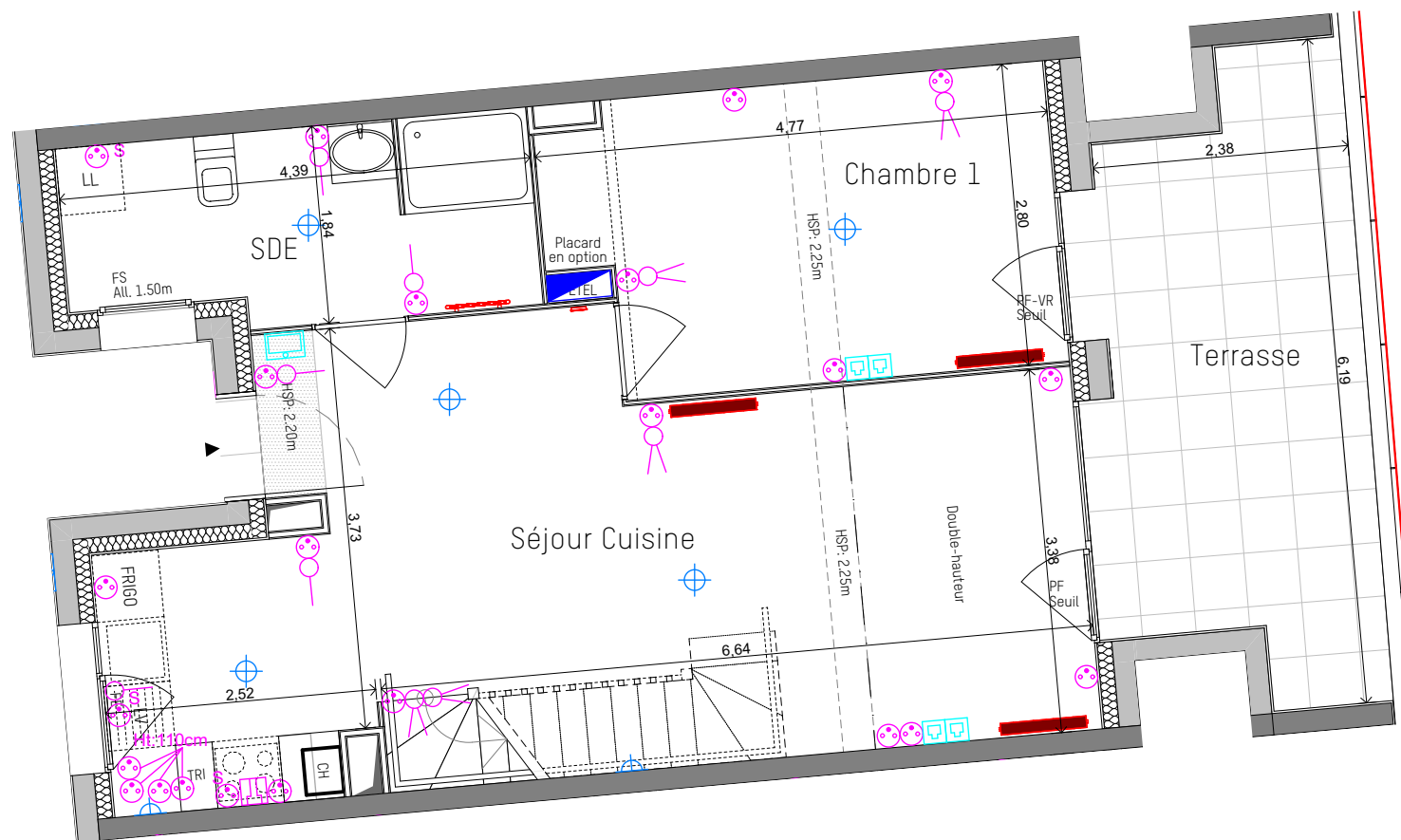


QUINTESSANCERue Jean Poulain - Allée Caroline Aigle
44300 NANTESConstruction de 28 logements collectifs,
4 maisons individuelles et
3 logements intermédiaires**SCCV BOISSIERE 1**10 RUE DE BEL AIR
CS 53205
44032 NANTES
Cedex 1
Territoire Vente
Tel: 02 40 99 40 90
www.groupecif.com

BATIMENT	NIVEAU	TYPE	LOT
COLL.	R+1	T4d	11

SURFACES	AU SOL	
SEJOUR CUISINE	30,2 m ²	32,7 m ²
SDB	7,5 m ²	
CHAMBRE 1	12,4 m ²	
CHAMBRE 2	11,7 m ²	
CHAMBRE 3	11,2 m ²	
SDB	4,9 m ²	
PALIER	6,2 m ²	
SURFACE HABITABLE	84,1 m²	
SURFACE ANNEXE TERRASSE	12,7 m ²	
SURFACE PRIVATIVE	96,8 m²	



Echelle:	Date:	Indice:
0m 0,5m 1m	29/09/2023	H

Sur les plans de vente ne figurent pas en général les retombées, soffites, faux-plafonds, canalisations, radiateurs, climatiseurs, convecteurs, prises, interrupteurs, points lumineux... Toutefois, lorsque ces éléments sont figurés, ils le sont à titre purement indicatif et non contractuel, le positionnement définitif de ces ouvrages étant susceptible d'évoluer en fonction des études techniques des différents corps d'états.

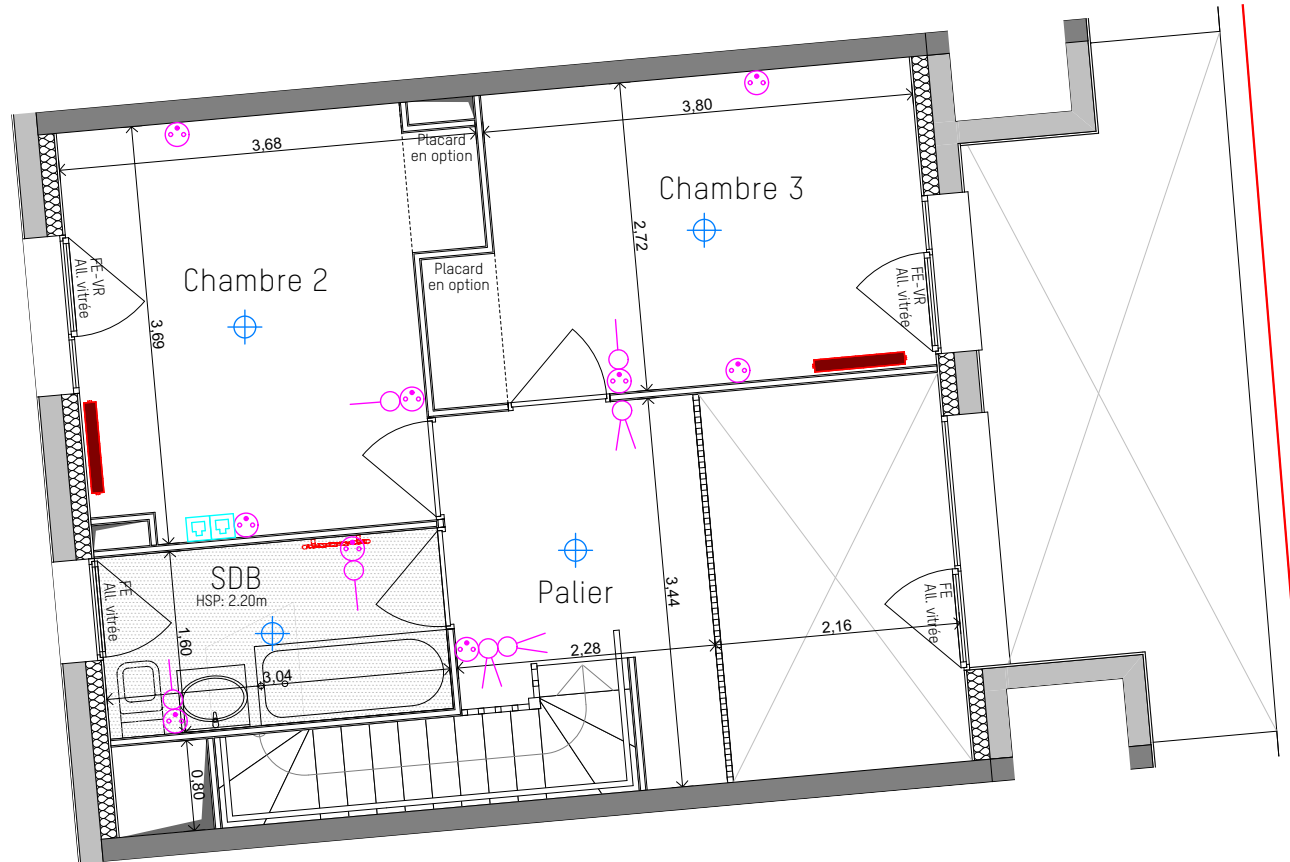
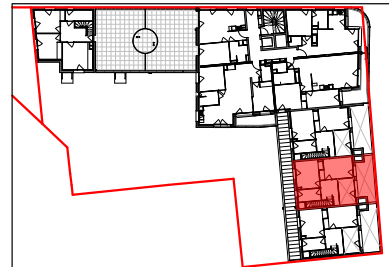
QUINTESSANCE

Rue Jean Poulain - Allée Caroline Aigle
44300 NANTES

Construction de 28 logements collectifs,
4 maisons individuelles et
3 logements intermédiaires

**SCCV BOISSIERE 1**

10 RUE DE BEL AIR
CS 53205
44032 NANTES
Cedex 1
Territoire Vente
Tel: 02 40 99 40 90
www.groupecif.com



BATIMENT	NIVEAU	TYPE	LOT
COLL.	R+2	T4d	11

SURFACES	AU SOL	
SEJOUR CUISINE	30,2 m ²	32,7 m ²
SDE	7,5 m ²	
CHAMBRE 1	12,4 m ²	
CHAMBRE 2	11,7 m ²	
CHAMBRE 3	11,2 m ²	
SDB	4,9 m ²	
PALIER	6,2 m ²	
SURFACE HABITABLE	84,1 m²	
SURFACE ANNEXE TERRASSE	12,7 m ²	
SURFACE PRIVATIVE	96,8 m²	



Echelle:	Date:	Indice:
0m 0,5m 1m	29/09/2023	H

Sur les plans de vente ne figurent pas en général les retombées, soffites, faux-plafonds, canalisations, radiateurs, climatiseurs, convecteurs, prises, interrupteurs, points lumineux... Toutefois, lorsque ces éléments sont figurés, ils le sont à titre purement indicatif et non contractuel, le positionnement définitif de ces ouvrages étant susceptible d'évoluer en fonction des études techniques des différents corps d'états.