

QUINTESSENCE

Rue Jean Poulain - Allée Caroline Aigle
44300 NANTES

Construction de 28 logements collectifs,
4 maisons individuelles et
3 logements intermédiaires

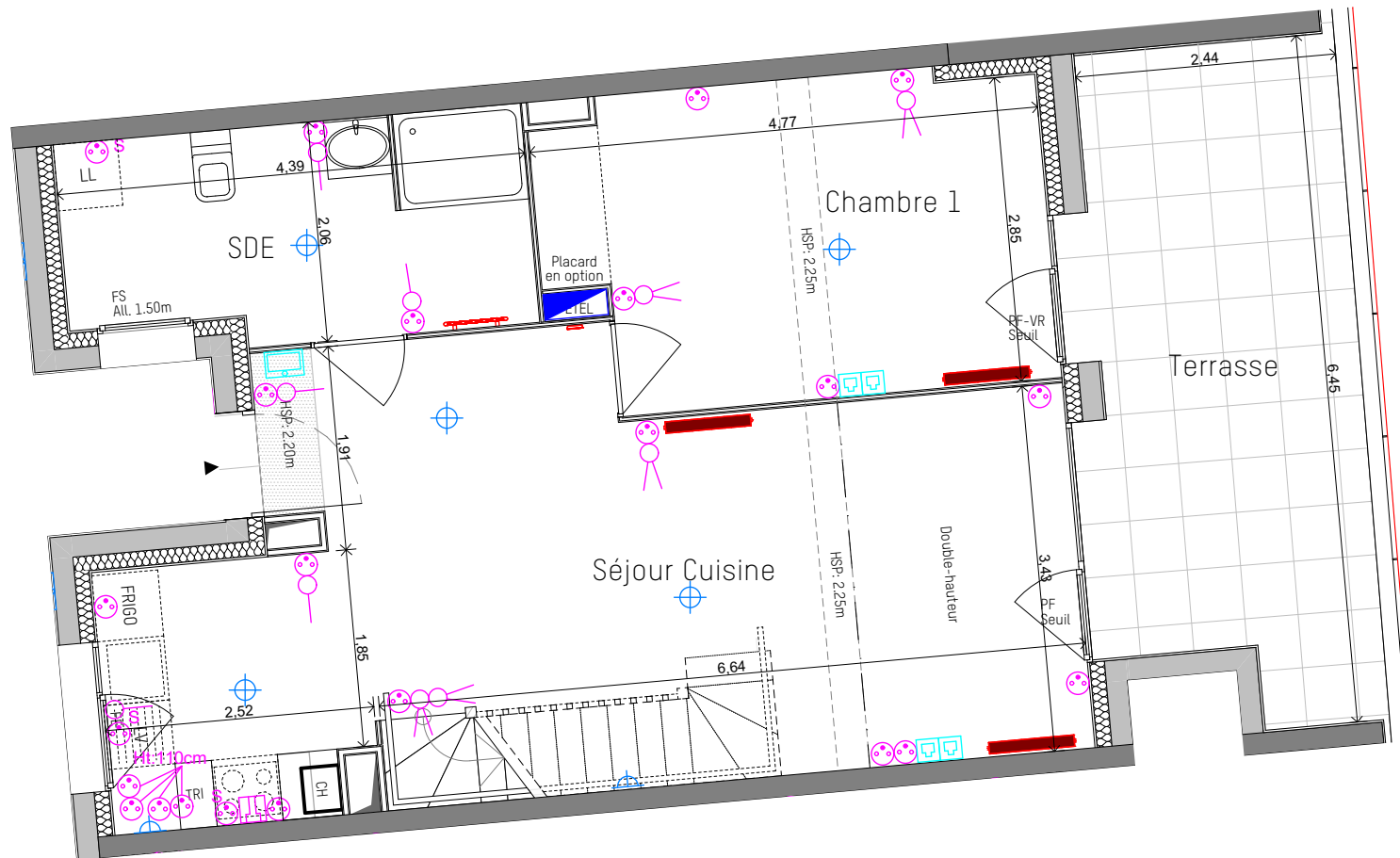
**SCCV BOISSIERE 1**

10 RUE DE BEL AIR
CS 53205
44032 NANTES
Cedex 1
Territoire Vente
Tel: 02 40 99 40 90
www.groupecif.com



| BATIMENT | NIVEAU | TYPE | LOT |
|----------|--------|------|-----|
| COLL. | R+1 | T4d | 10 |

| SURFACES | AU SOL | |
|--------------------------|----------------------------|-------------------|
| SEJOUR CUISINE | 30,5 m ² | 33 m ² |
| SDE | 8,5 m ² | |
| CHAMBRE 1 | 13,2 m ² | |
| CHAMBRE 2 | 12,4 m ² | |
| CHAMBRE 3 | 12,2 m ² | |
| SDB | 4,8 m ² | |
| PALIER | 6,3 m ² | |
| SURFACE HABITABLE | 87,9 m² | |
| SURFACE ANNEXE TERRASSE | 14,6 m ² | |
| SURFACE PRIVATIVE | 102,5 m² | |



| | | | |
|-------|----------|------------|----------|
| N | Echelle: | Date: | Indice: |
| | | 29/09/2023 | H |

Sur les plans de vente ne figurent pas en général les retombées, soffites, faux-plafonds, canalisations, radiateurs, climatiseurs, convecteurs, prises, interrupteurs, points lumineux... Toutefois, lorsque ces éléments sont figurés, ils le sont à titre purement indicatif et non contractuel, le positionnement définitif de ces ouvrages étant susceptible d'évoluer en fonction des études techniques des différents corps d'états.

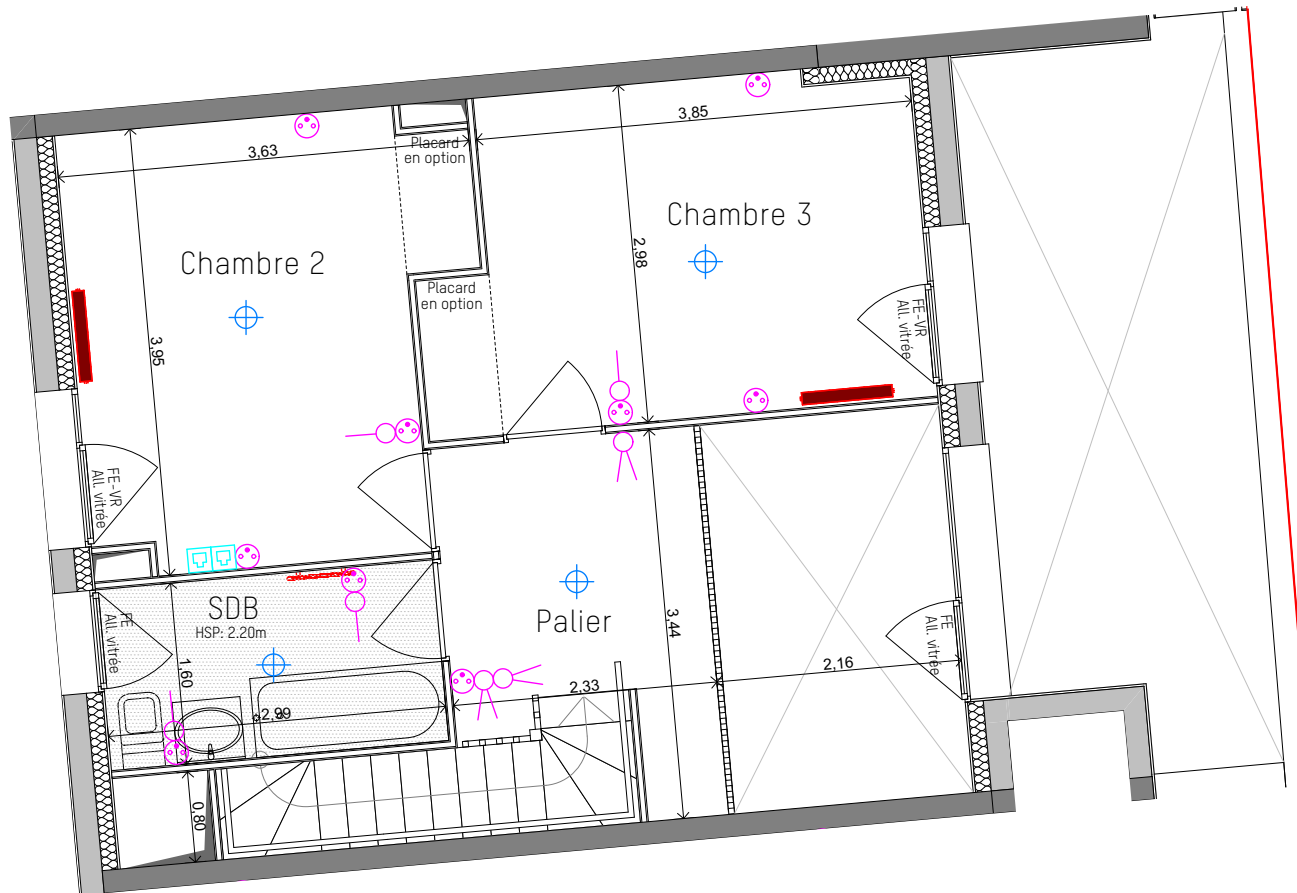
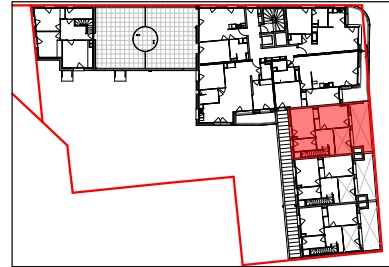
QUINTESSANCE

Rue Jean Poulain - Allée Caroline Aigle
44300 NANTES

Construction de 28 logements collectifs,
4 maisons individuelles et
3 logements intermédiaires

**SCCV BOISSIERE 1**

10 RUE DE BEL AIR
CS 53205
44032 NANTES
Cedex 1
Territoire Vente
Tel: 02 40 99 40 90
www.groupecif.com



| BATIMENT | NIVEAU | TYPE | LOT |
|----------|--------|------|-----|
| COLL. | R+2 | T4d | 10 |

| SURFACES | AU SOL | |
|--------------------------|----------------------------|-------------------|
| SEJOUR CUISINE | 30,5 m ² | 33 m ² |
| SDE | 8,5 m ² | |
| CHAMBRE 1 | 13,2 m ² | |
| CHAMBRE 2 | 12,4 m ² | |
| CHAMBRE 3 | 12,2 m ² | |
| SDB | 4,8 m ² | |
| PALIER | 6,3 m ² | |
| SURFACE HABITABLE | 87,9 m² | |
| SURFACE ANNEXE TERRASSE | 14,6 m ² | |
| SURFACE PRIVATIVE | 102,5 m² | |



| | | |
|------------|------------|---------|
| Echelle: | Date: | Indice: |
| 0m 0,5m 1m | 29/09/2023 | H |

Sur les plans de vente ne figurent pas en général les retombées, soffites, faux-plafonds, canalisations, radiateurs, climatiseurs, convecteurs, prises, interrupteurs, points lumineux... Toutefois, lorsque ces éléments sont figurés, ils le sont à titre purement indicatif et non contractuel, le positionnement définitif de ces ouvrages étant susceptible d'évoluer en fonction des études techniques des différents corps d'états.