

RÊVES DE L'ERDRE

9 - 11 Quai Henri Barbusse - 44000 NANTES



SCCV Nantes Barbusse

10 rue de Bel Air 44032 NANTES Cedex 1

☎ 02 40 99 40 90

PLAN DE COMMERCIALISATION



LOCALISATION

Niveau	N° LOGT	Type de logt.
RDC	006	T4

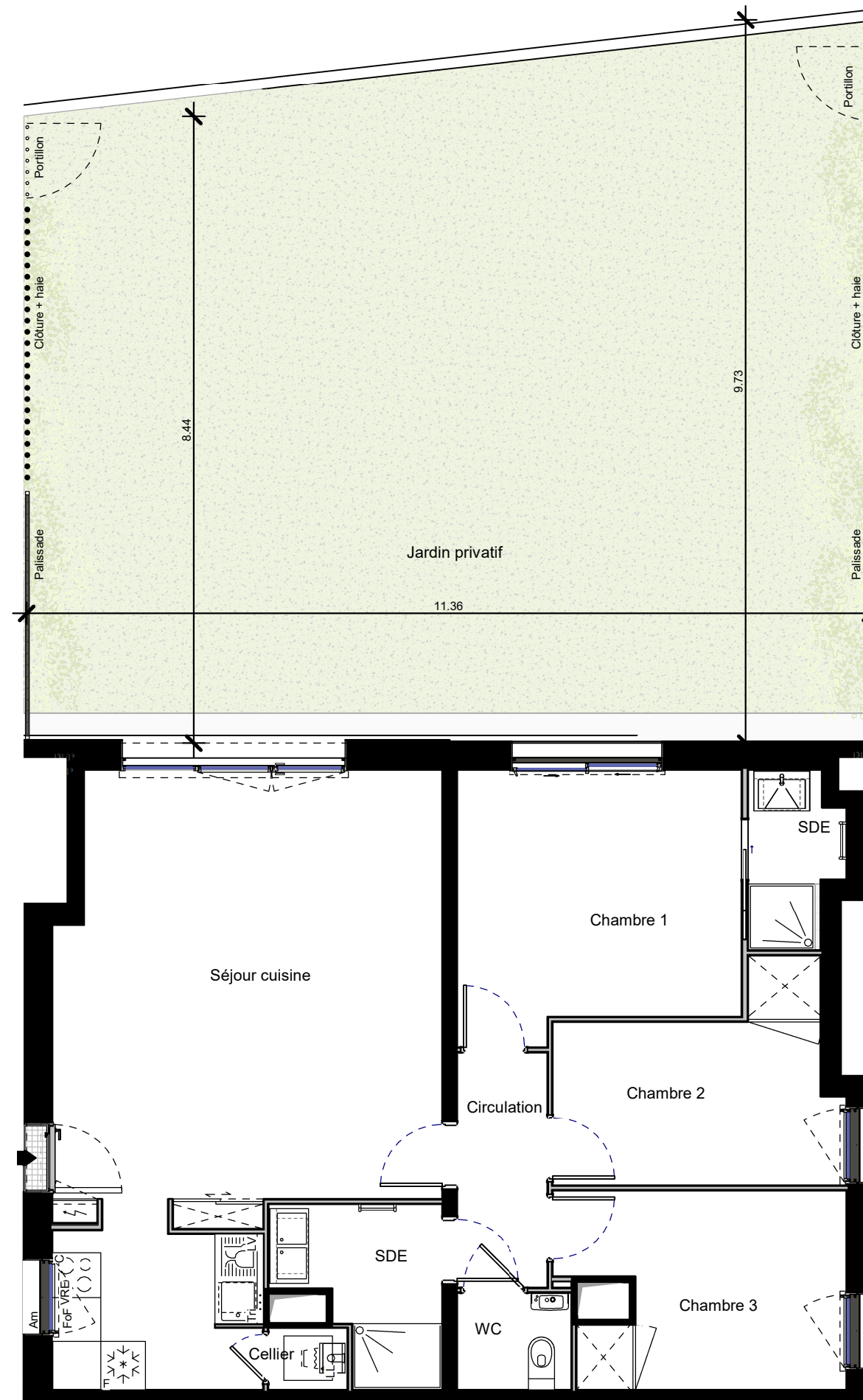
SURFACES HABITABLES

Séjour cuisine avec placard	36.37 m ²
Chambre 1	13.17 m ²
Chambre 3 avec placard	9.58 m ²
Chambre 2 avec placard	9.20 m ²
SDE	4.41 m ²
Circulation	3.86 m ²
SDE	2.70 m ²
WC	2.02 m ²
Cellier	0.89 m ²

TOTAL 82.20 m²

SURFACES ANNEXES

Jardin privatif	103.43 m ²
-----------------	-----------------------



NOTA : Sur les plans de vente ne figurent pas en général les retombées, soffites, faux-plafonds, canalisations, radiateurs, climatiseurs, convecteurs ; toutefois, lorsque ces éléments sont figurés, ils le sont à titre indicatif et non contractuel, le positionnement définitif de ces ouvrages étant susceptible d'évoluer en fonction des études techniques des différents corps d'états.

Date : 14/11/2023

Indice :

RÊVES DE L'ERDRE

9 - 11 Quai Henri Barbusse - 44000 NANTES

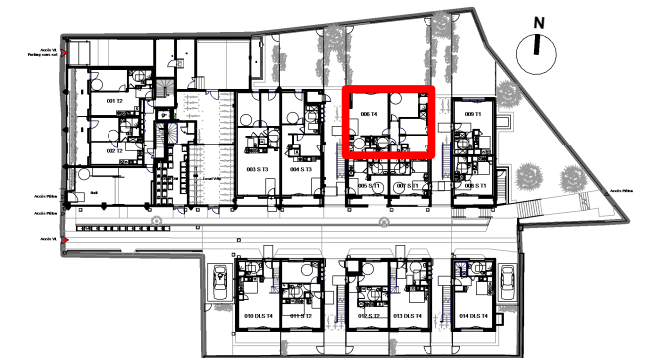


SCCV Nantes Barbusse

10 rue de Bel Air 44032 NANTES Cedex 1

☎ 02 40 99 40 90

PLAN DE COMMERCIALISATION



LOCALISATION

Niveau	N° LOGT	Type de logt.
RDC	006	T4

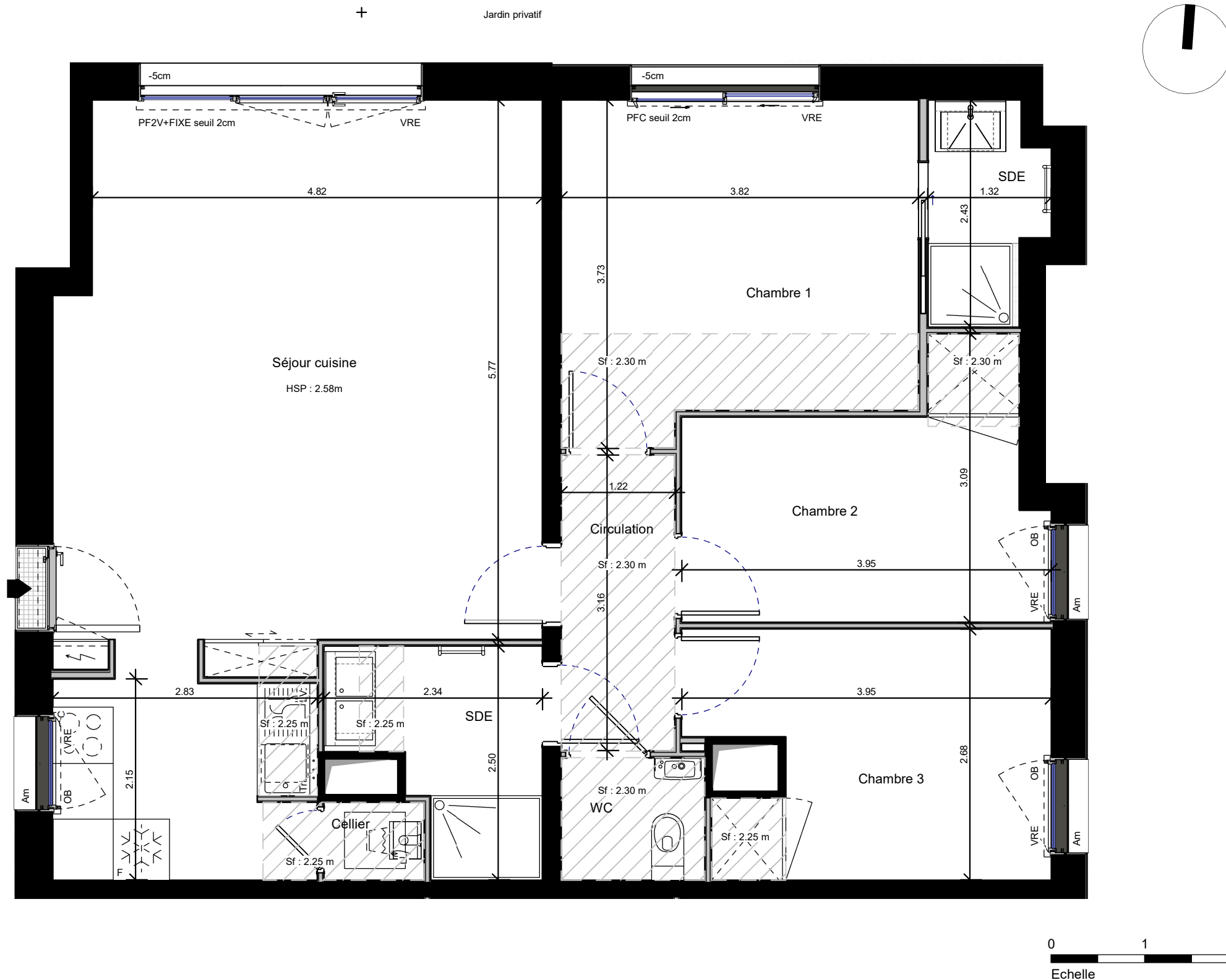
SURFACES HABITABLES

Séjour cuisine avec placard	36.37 m ²
Chambre 1	13.17 m ²
Chambre 3 avec placard	9.58 m ²
Chambre 2 avec placard	9.20 m ²
SDE	4.41 m ²
Circulation	3.86 m ²
SDE	2.70 m ²
WC	2.02 m ²
Cellier	0.89 m ²

TOTAL **82.20 m²**

SURFACES ANNEXES

Jardin privatif	103.43 m ²
-----------------	-----------------------



NOTA : Sur les plans de vente ne figurent pas en général les retombées, soffites, faux-plafonds, canalisations, radiateurs, climatiseurs, convecteurs ; toutefois, lorsque ces éléments sont figurés, ils le sont à titre indicatif et non contractuel, le positionnement définitif de ces ouvrages étant susceptible d'évoluer en fonction des études techniques des différents corps d'états.

Date : 14/11/2023

Indice :