

Myrica

Rue de la Hautière
LA CHAPELLE SUR ERDRE



LOG N°	TYPE	BÂTIMENT	NIVEAU
B205	T4	B	R+2

SURFACES HABITABLES

Entrée	2.77 m ²
Séjour/Cuisine	33.87 m ²
Chambre 1	12.70 m ²
Chambre 2	10.22 m ²
Chambre 3	10.42 m ²
SdB	5.43 m ²
Buanderie	1.45 m ²
Rgt	1.31 m ²
SdE	3.46 m ²
WC	1.21 m ²
Dgt	4.73 m ²

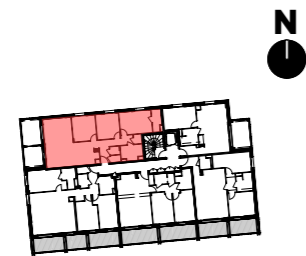
Total surface 87.57 m²

SURFACES ANNEXES

Balcon	16.24 m ²
--------	----------------------

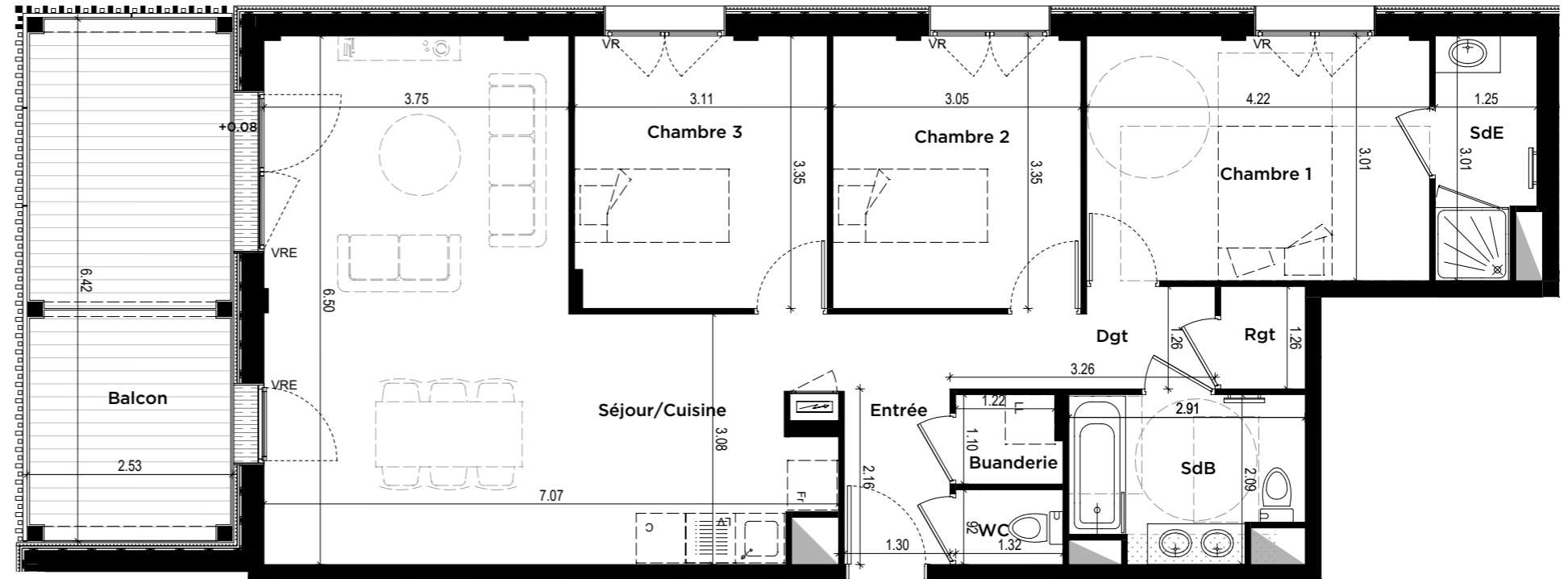


Plan de masse



Plan de repérage - bâtiment B - R+2

Plan de commercialisation en date du 13/11/2023
Dossier Notaire



VR: Volet Roulant
VRE: VR Electrique
OB: fenêtre oscillo-battante

LV: Emplacement Lave Vaisselle
LL: Emplacement Lave Linge
FR: Emplacement Réfrigérateur
C: Emplacement Cuisson
PI: placard

--- Poutre
 Tableau électrique
 gaine technique
 cloison démontable

faux-plafond ou soffite (220<HSP<250cm)
 Dalles sur plots
 Patelage bois

Garde-corps tasseaux bois 1,00 m de haut
 Pare-vue H 180cm
 Seuil métallique

SIGNATURE(S) AQUIREUR(S)

SIGNATURE MAÎTRE D'OUVRAGE