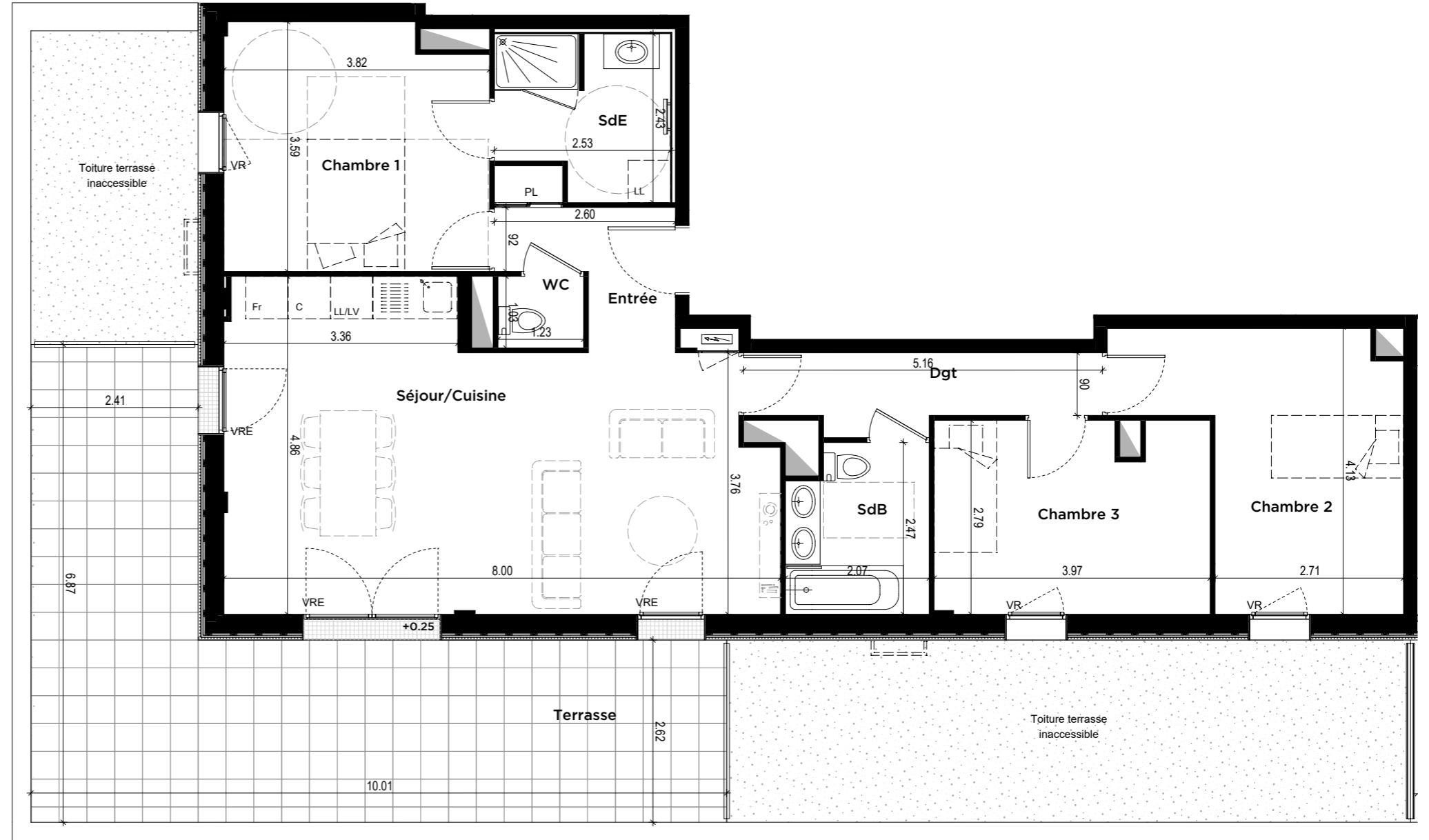


# Myrica

Rue de la Hautière  
LA CHAPELLE SUR ERDRE



VR: Volet Roulant VRE: VR Electrique OB : fenêtre oscillo-battante	- - - Poutre	faux-plafond ou soffite (220<HSP<250cm)	Pare-vue H 180cm
LV: Emplacement Lave Vaisselle LL: Emplacement Lave Linge FR: Emplacement Réfrigérateur C: Emplacement Cuisson PI: placard	Tableau électrique	Dalles sur plots	Caillebotis
	gaine technique	Patelage bois	
	cloison démontable		

SIGNATURE(S) AQUIREUR(S)

SIGNATURE MAÎTRE D'OUVRAGE

LOG N°	TYPE	BÂTIMENT	NIVEAU
A302	T4	A	R+3

SURFACES HABITABLES

WC	1.27 m <sup>2</sup>
Séjour/Cuisine	32.96 m <sup>2</sup>
Chambre 1	13.21 m <sup>2</sup>
Chambre 2	12.86 m <sup>2</sup>
Chambre 3	10.75 m <sup>2</sup>
Dgt	5.13 m <sup>2</sup>
Entrée	4.29 m <sup>2</sup>
SdB	4.81 m <sup>2</sup>
SdE	5.46 m <sup>2</sup>

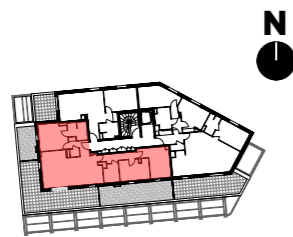
Total surface 90.74 m<sup>2</sup>

SURFACES ANNEXES

Terrasse	36 m <sup>2</sup>
----------	-------------------



Plan de masse



Plan de repérage - bâtiment A - Attique