

**SCCV PIRMIL LES ISLES  
ILOTA4**  
10 rue de Bel Air  
CS 53 205  
44032 - NANTES Cedex 1  
Tél : 02 40 99 40 90

## PLAN DE COMMERCIALISATION

**IRIS**  
Quartier Basse Ile  
**REZE**

N°BAT.	NIVEAU	TYPE	PRODUIT	LOT
L1	R+6	T4D	LIBRE	35

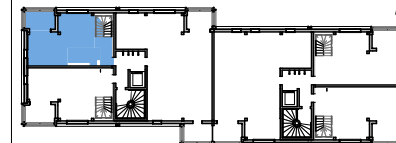
	Surface habitable	S. au Sol
SEJOUR	26.89 m <sup>2</sup>	26.89 m <sup>2</sup>
CHAMBRE 2	10.36 m <sup>2</sup>	10.36 m <sup>2</sup>
CHAMBRE 1	10.05 m <sup>2</sup>	10.05 m <sup>2</sup>
CHAMBRE 3	9.10 m <sup>2</sup>	9.10 m <sup>2</sup>
DGT	6.20 m <sup>2</sup>	6.20 m <sup>2</sup>
SDE/WC	5.25 m <sup>2</sup>	5.25 m <sup>2</sup>
SDE	5.19 m <sup>2</sup>	5.19 m <sup>2</sup>
ENTREE	4.43 m <sup>2</sup>	4.43 m <sup>2</sup>
WC	2.10 m <sup>2</sup>	2.10 m <sup>2</sup>
CELLIER	1.61 m <sup>2</sup>	3.48 m <sup>2</sup>
Total	81.17 m <sup>2</sup>	83.04 m <sup>2</sup>

	Annexe
BALCON	6.02 m <sup>2</sup>
Total	6.02 m <sup>2</sup>

**Total privatif 87.19 m<sup>2</sup>**

*Nota : la surface des placards est incluse dans celle des pièces attenantes*

## PLAN DE REPERAGE



## DOSSIER COMMERCIAL

Date : 29/10/2025

Ind. : 1

Sur les plans de vente ne figurent pas en général les rebordées, soffites, faux-plafonds, canalisations, radiateurs, climatiseurs, convecteurs, tuyaux, lorsque ces éléments sont figurés, ils le sont à titre purement indicatif et non contractuel, le positionnement définitif des ouvrages étant susceptible d'évoluer en fonction des études techniques des différents corps d'état. Les côtes et les surfaces peuvent varier en fonction d'imprévus techniques.