

NEVEA

12 rue d'Aquitaine, Saint-Herblain



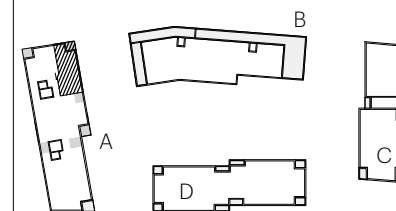
CIF COOPERATIVE

10 rue de Bel Air
44032 Nantes - Cedex 1

Téléphone : 02.40.99.40.90

PLAN DE COMMERCIALISATION

LOCALISATION



LOGEMENT 27 (BAT.A)

NIVEAU : R+2 TYPE T3

ENTREE	2,90 m ²
SEJOUR / CUISINE	26,03 m ²
CHAMBRE 1	11,63 m ²
CHAMBRE 2	9,11 m ²
DGT	5,05 m ²
WC	1,99 m ²
SdB	5,82 m ²
CELLIER	2,18 m ²
TOTAL HABITABLE	64,71 m²
LOGGIA	4,49 m ²
TOTAL ANNEXES	4,49 m²
TOTAL PRIVATIF	69,20 m²

NOTA :

Le présent document est établi sur la base du dossier d'études et pourra subir des adaptations dimensionnelles, techniques et d'organisation afin de répondre aux contraintes induites par les études détaillées d'exécution. Les poutres, poteaux, soffites et faux-plafonds n'apparaissent donc pas systématiquement.

DATE D'ETABLISSEMENT DU PLAN : 05.04.2019

