

NEVEA-ALBA

12 rue d'Aquitaine, Saint-Herblain



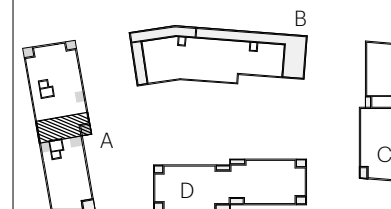
CIF COOPERATIVE

10 rue de Bel Air
44032 Nantes - Cedex 1

Téléphone : 02.40.99.40.90

PLAN DE COMMERCIALISATION

LOCALISATION



LOGEMENT 16 (BAT.A)

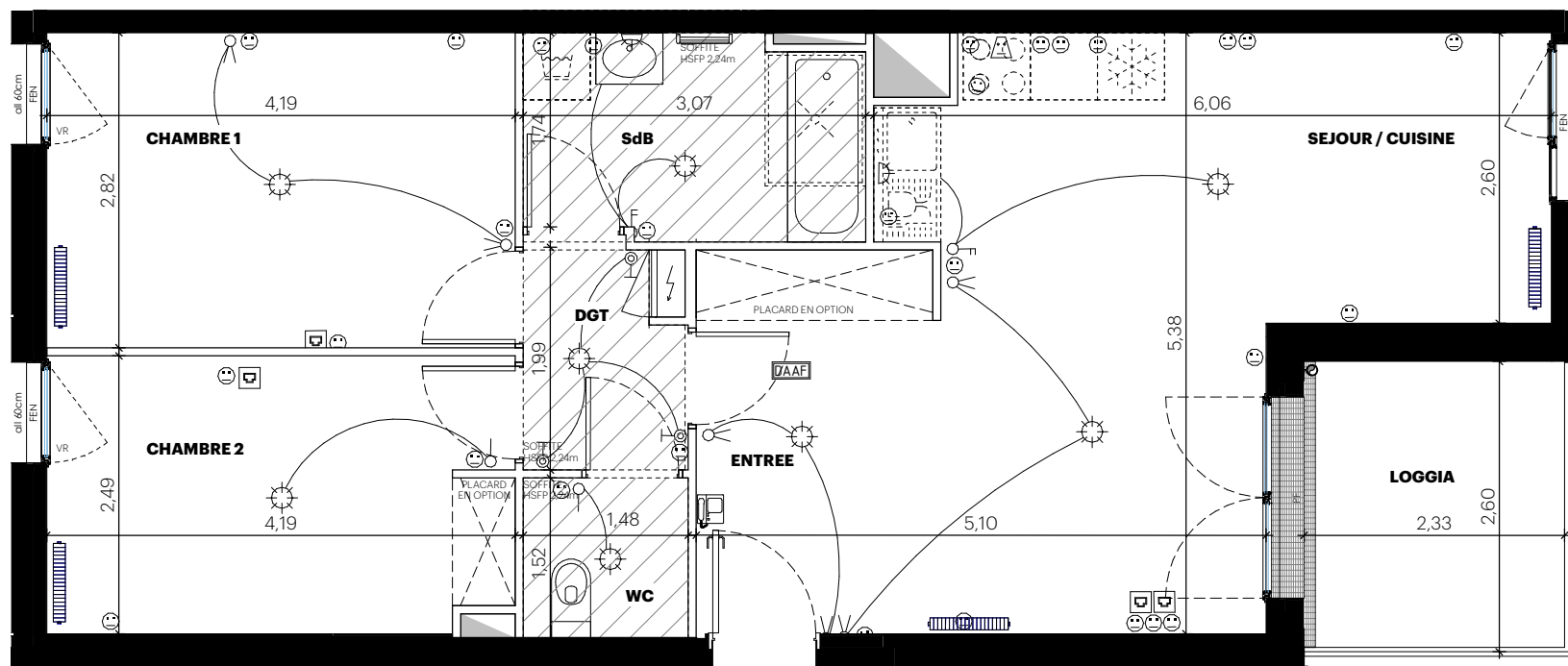
NIVEAU : R+4 TYPE T3

ENTREE	4,53 m ²
SEJOUR / CUISINE	25,87 m ²
CHAMBRE 1	11,82 m ²
CHAMBRE 2	10,25 m ²
DGT	2,80 m ²
WC	2,12 m ²
SdB	5,45 m ²
TOTAL HABITABLE	62,84 m ²
LOGGIA	5,96 m ²
TOTAL ANNEXES	5,96 m ²
TOTAL PRIVATIF	68,80 m ²

NOTA :

Le présent document est établi sur la base du dossier d'études et pourra subir des adaptations dimensionnelles, techniques et d'organisation afin de répondre aux contraintes induites par les études détaillées d'exécution. Les poutres, poteaux, soffites et faux-plafonds n'apparaissent donc pas systématiquement.

DATE D'ETABLISSEMENT DU PLAN : 05.04.2019



0 1 2 m

