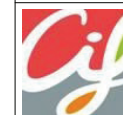


NEVEA

12, rue d'Aquitaine  
44800 Saint-Herblain



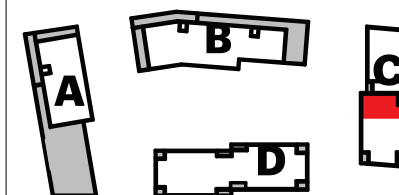
CIF COOPERATIVE

10, RUE DE BEL AIR  
44032 NANTES CEDEX 1

Téléphone 02.40.99.40.90

## PLAN DE COMMERCIALISATION

LOCALISATION



APPARTEMENT 69 (BAT C)

NIVEAU : 4      TYPE T3

Séjour / Cuisine	36.69 m <sup>2</sup>
Entrée	6.45 m <sup>2</sup>
SdB	4.61 m <sup>2</sup>
Chambre 1	11.48 m <sup>2</sup>
Chambre 2	9.14 m <sup>2</sup>
<b>Total habitable</b>	<b>68.37 m<sup>2</sup></b>
Loggia	3.34 m <sup>2</sup>
<b>Total privatif</b>	<b>71.71 m<sup>2</sup></b>

NOTA :

Le présent document est établi sur la base du dossier d'études et pourra subir des adaptations dimensionnelles, techniques et d'organisation afin de répondre aux contraintes induites par les études détaillées d'exécution. Les poutres, poteaux, soffites et faux-plafonds n'apparaissent donc pas systématiquement.

DATE D'ETABLISSEMENT DU PLAN : 01/07/2019

