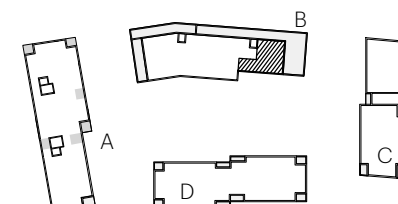


**NEVEA**

12 rue d'Aquitaine, Saint-Herblain

**CIF COOPERATIVE**10 rue de Bel Air  
44032 Nantes - Cedex 1**Téléphone : 02.40.99.40.90****PLAN DE  
COMMERCIALISATION**

LOCALISATION

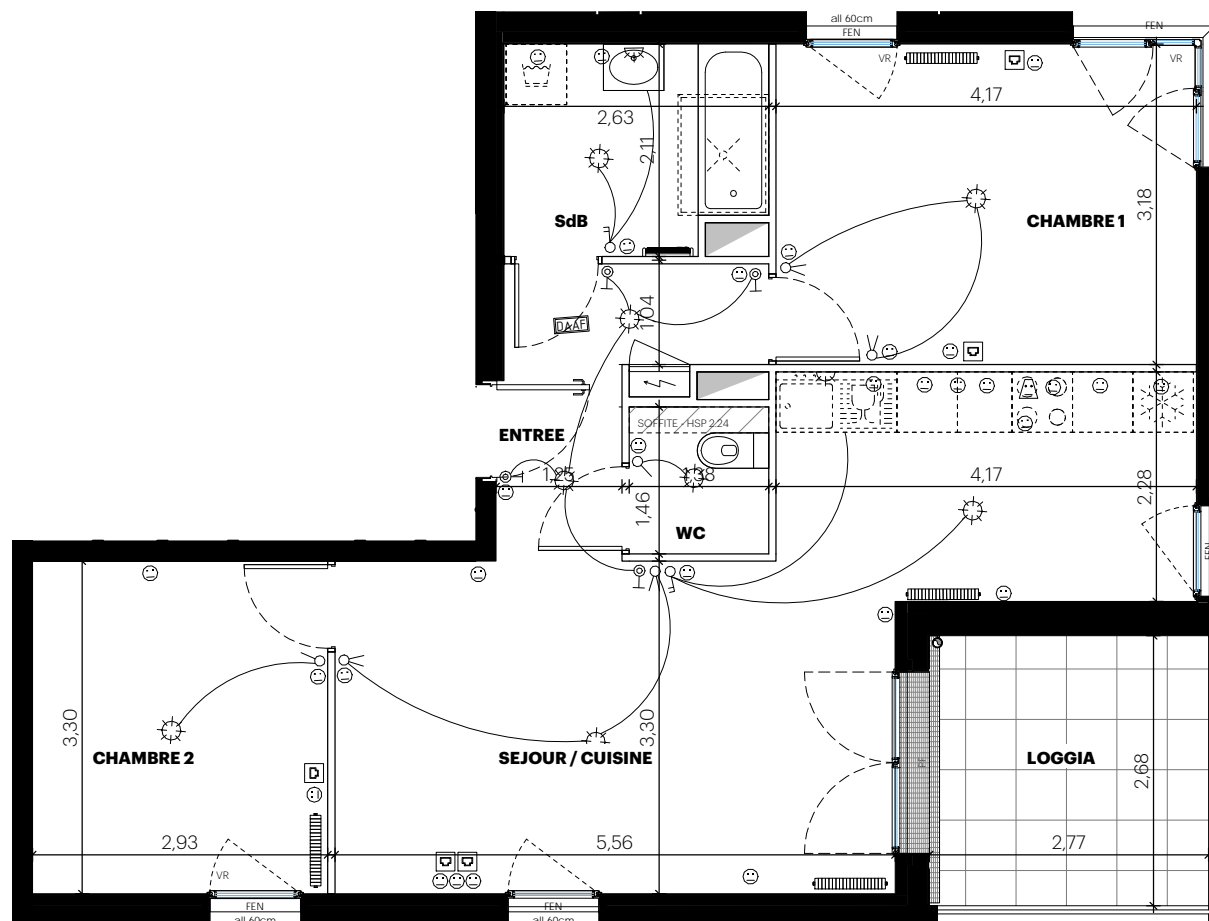
**LOGEMENT 42 (BAT.B)**

NIVEAU : R+6 TYPE T3

ENTREE	5,01 m <sup>2</sup>
SEJOUR / CUISINE	27,43 m <sup>2</sup>
CHAMBRE 1	13,27 m <sup>2</sup>
CHAMBRE 2	9,67 m <sup>2</sup>
WC	2,02 m <sup>2</sup>
SdB	5,25 m <sup>2</sup>
<b>TOTAL HABITABLE</b>	<b>62,65 m<sup>2</sup></b>
LOGGIA	7,42 m <sup>2</sup>
<b>TOTAL ANNEXES</b>	<b>7,42 m<sup>2</sup></b>
<b>TOTAL PRIVATIF</b>	<b>70,07 m<sup>2</sup></b>

NOTA :

Le présent document est établi sur la base du dossier d'études et pourra subir des adaptations dimensionnelles, techniques et d'organisation afin de répondre aux contraintes induites par les études détaillées d'exécution. Les poutres, poteaux, soffites et faux-plafonds n'apparaissent donc pas systématiquement.

DATE D'ETABLISSEMENT DU PLAN : **05.04.2019**

0 1 2 m

