

# NEVEA

12 rue d'Aquitaine, Saint-Herblain



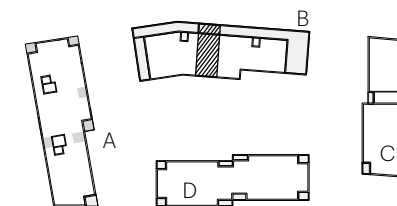
**CIF COOPERATIVE**

10 rue de Bel Air  
44032 Nantes - Cedex 1

Téléphone : 02.40.99.40.90

## PLAN DE COMMERCIALISATION

### LOCALISATION



### LOGEMENT 18 (BAT. B)

NIVEAU :	R+4	TYPE	T3
----------	-----	------	----

ENTREE	5,00 m <sup>2</sup>
SEJOUR / CUISINE	28,08 m <sup>2</sup>
CHAMBRE 1	12,37 m <sup>2</sup>
CHAMBRE 2	10,28 m <sup>2</sup>
DGT	2,89 m <sup>2</sup>
WC	2,06 m <sup>2</sup>
SdB	5,65 m <sup>2</sup>
TOTAL HABITABLE	66,33 m <sup>2</sup>
LOGGIA	6,17 m <sup>2</sup>
TOTAL ANNEXES	6,17 m <sup>2</sup>
TOTAL PRIVATIF	72,50 m <sup>2</sup>

#### NOTA :

Le présent document est établi sur la base du dossier d'études et pourra subir des adaptations dimensionnelles, techniques et d'organisation afin de répondre aux contraintes induites par les études détaillées d'exécution. Les poutres, poteaux, soffites et faux-plafonds n'apparaissent donc pas systématiquement.

DATE D'ETABLISSEMENT DU PLAN : 05.04.2019

