

# MOULIN LAMBERT

Construction de 6 logements participatifs  
14-16 Chemin du Moulin Lambert - 44100 NANTES

## CIF COOPÉRATIVE

10, rue de Bel Air  
44032 Nantes Cedex 1  
Tel : 02 40 99 40 58  
www.groupecif.com

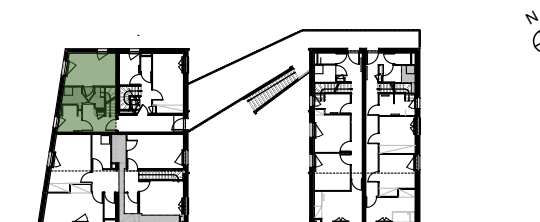
BATIMENT	ETAGE	TYPE	N°
A	R+1/R+2	T3	03

## SURFACES HABITABLES

ENTRÉE	6,1m <sup>2</sup>
SALON-SÉJOUR	28,8m <sup>2</sup>
CELLIER	2,4m <sup>2</sup>
WC	1,1m <sup>2</sup>
SDB	3,8m <sup>2</sup>
CHAMBRE 1	11m <sup>2</sup>
CHAMBRE 2	11,1m <sup>2</sup>

## SHAB TOTALE 64,3m<sup>2</sup>

TERRASSE	15,5m <sup>2</sup>
JARDINIÈRE	7,6m <sup>2</sup>



INDICE H

DATE : 09/07/2024



Le présent plan est établi sur la base du dossier de permis de construire et pourra subir des adaptations dimensionnelles, techniques et d'organisation afin de répondre aux contraintes induites par les études détaillées d'exécution. Les poutres, poteaux, soffites, canalisation et faux plafond n'apparaissent pas systématiquement sur le présent plan. Les éléments de mobilier (meubles et plan de travail ne sont placés qu'à titre indicatif. La surface des placards est incluse dans celle de la pièce attenante.