



CIF DE NANTES
10, rue Bel Air - CS 53205
44032 - Nantes
Tél : 02 40 99 40 90

LE JEAN INGRES

Construction d'un immeuble de 19 logements
et d'un pôle santé
60 - 62 boulevard Jean Ingres - 44000 Nantes

| Bâtiment | Niveau | Type | Lot |
|----------|--------|------|-----|
| B | N1 | T3 | 21 |

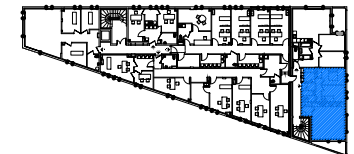
Surface utile

| | |
|---------------|-------|
| Entrée | 4,52 |
| WC | 1,54 |
| Dégagement | 3,57 |
| Salle de bain | 3,36 |
| Chambre 2 | 9,44 |
| Chambre 1 | 10,36 |
| Pièce de vie | 29,42 |
| Cellier | 3,27 |

65,48m²

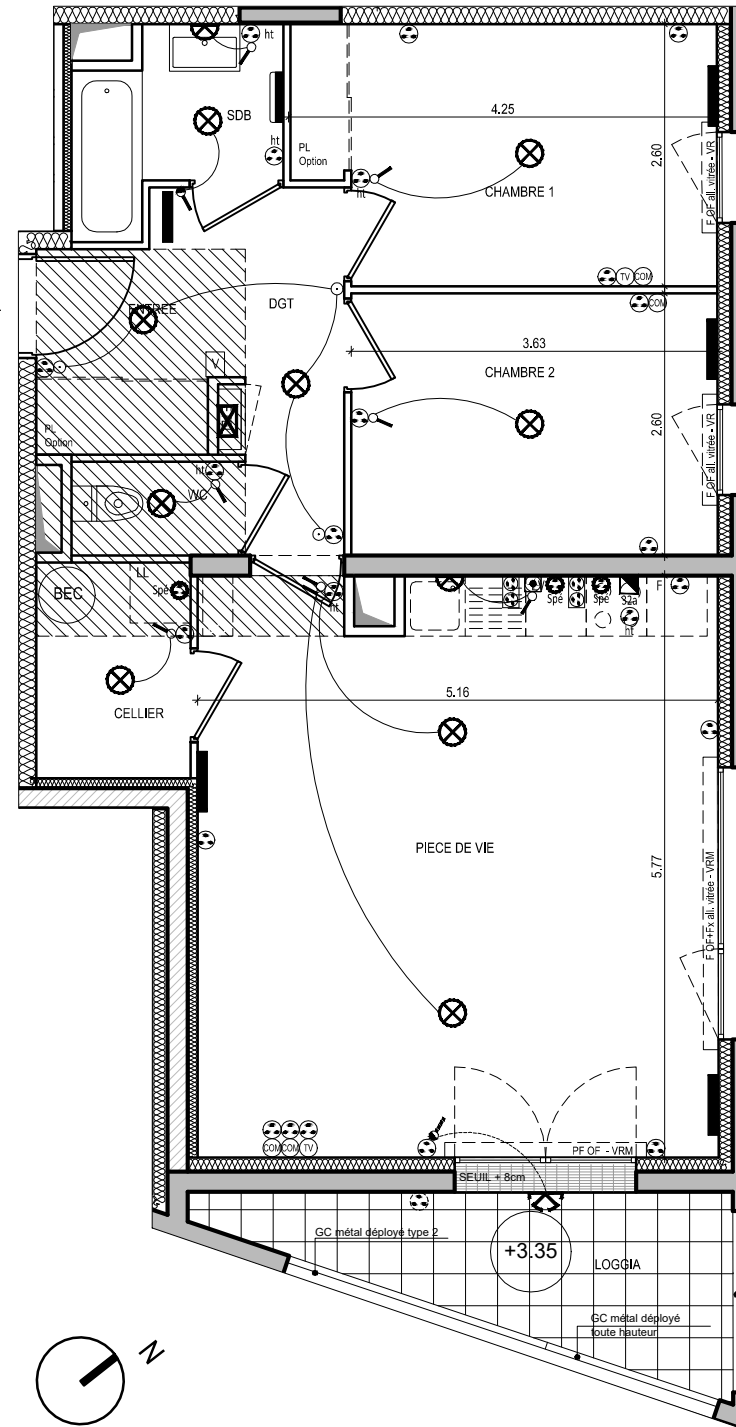
Annexes

| | |
|--------|------|
| Loggia | 6,50 |
|--------|------|



DOSSIER COMMERCIAL

Date Septembre 2019
Ind. C
Réf. 18-08 A



Sur les plans de vente ne figurent pas en général les retombées, soffites, faux-plafonds, canalisations, radiateurs, climatiseur, convecteur ; toutefois, lorsque ces éléments sont figurés, ils le sont à titre purement indicatif et non contractuel, le positionnement définitif des ces ouvrages étant susceptible d'évoluer en fonction des études techniques des différents corps d'état. Les côtes et les surfaces peuvent varier en fonction d'imprévisibles techniques.