

## RESIDENCE "LES LUMIERES"

REALISATION D'UN ENSEMBLE  
IMMOBILIER DE 14 LOGEMENTS

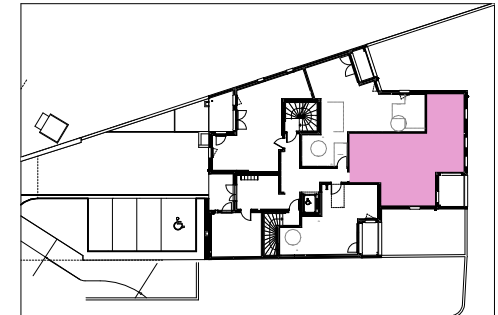
Rue Martin Luther King 44240 LA CHAPELLE SUR ERDRE



MAITRE DE L'OUVRAGE :

CIF de NANTES

10 Rue de Bel Air  
BP 53 205  
44032 NANTES CEDEX 01  
TEL: 02 40 99 40 90  
www.groupecif.com

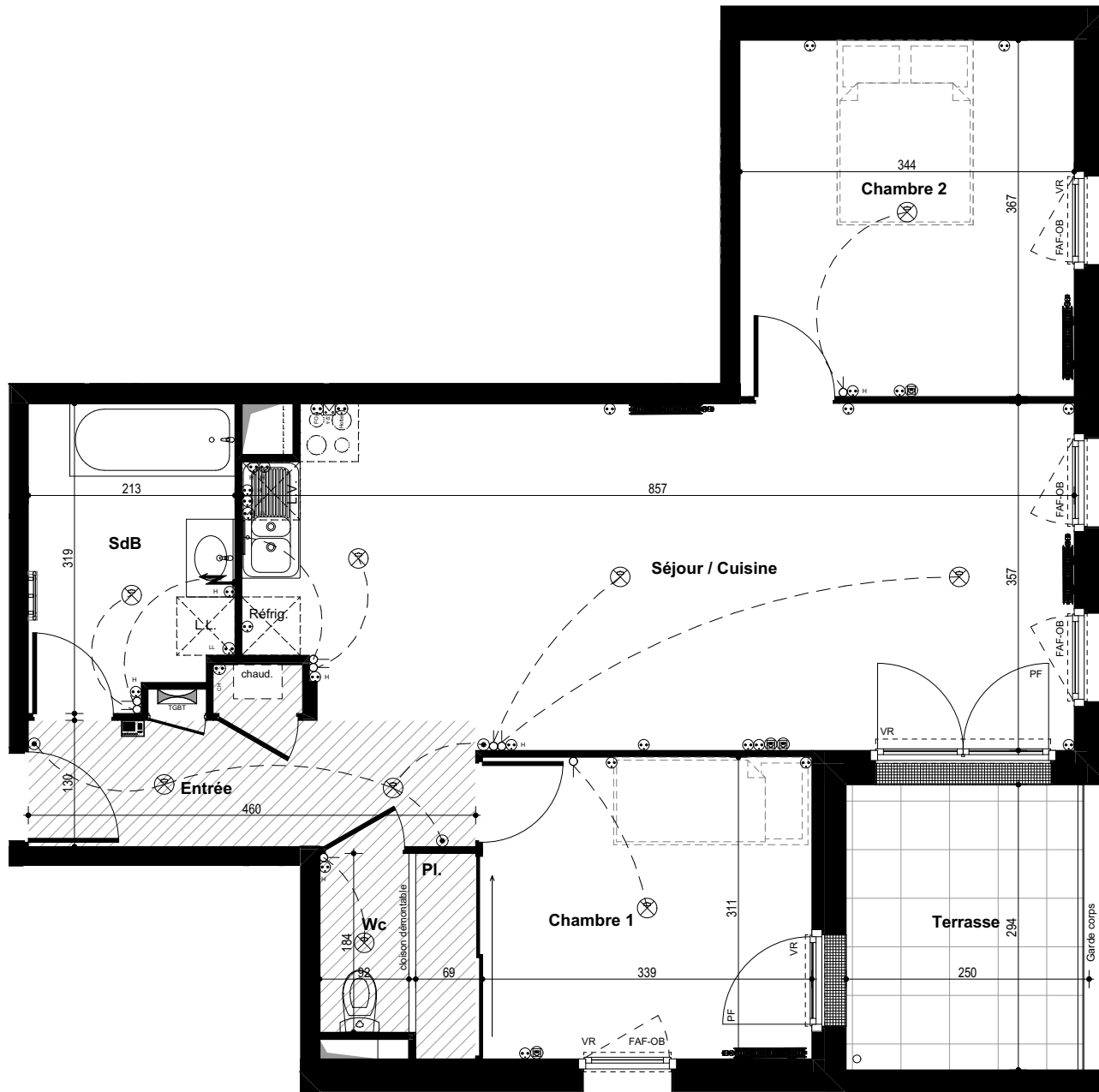


Niveau	n° Logement	Type
RDC	02	T3

PIECES	SURFACES
Entrée	6,54 m <sup>2</sup>
Séjour / Cuisine	29,01 m <sup>2</sup>
Chambre 1 + PI	11,98 m <sup>2</sup>
Chambre 2	12,62 m <sup>2</sup>
SdB	6,40 m <sup>2</sup>
Wc	1,69 m <sup>2</sup>
<b>TOTAL</b>	<b>68,24 m<sup>2</sup></b>

Terrasse	7,28 m <sup>2</sup>
----------	---------------------

06/2020	DOSSIER COMMERCIAL	IND.C
---------	--------------------	-------



Nota 1: en dehors des entrées et circulations, les surfaces des emplacements placards (option ou non) sont comprises dans la surface des pièces ou ils se situent.  
 Nota 2: des modifications sont susceptibles d'être apportées à ce plan en fonction des nécessités techniques ou administratives de la réalisation, tant en ce qui concerne les dimensions libres que l'équipement et les hauteurs de seuils pour l'accès aux balcons, terrasses, loggias. Les surfaces indiquées sont approximatives, les retombées, faux-plafonds ainsi que l'emplacement des équipements sont figurés à titre indicatif. Les plantations éventuelles ne sont pas contractuelles.