

Myrica

Rue de la Hautière
LA CHAPELLE SUR ERDRE

LOG N°	TYPE	BÂTIMENT	NIVEAU
B203	T3	B	R+2

SURFACES HABITABLES

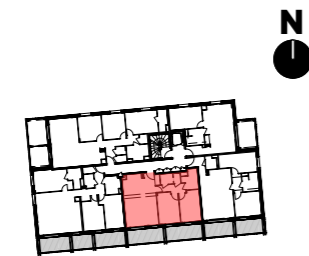
Séjour/Cuisine	30.37 m ²
Chambre 1	11.36 m ²
Chambre 2	10.94 m ²
Buanderie	2.33 m ²
SdE	4.65 m ²
WC	1.19 m ²
Dgt	4.24 m ²
Total surface	65.08 m²

SURFACES ANNEXES

Balcon	19.11 m ²
--------	----------------------

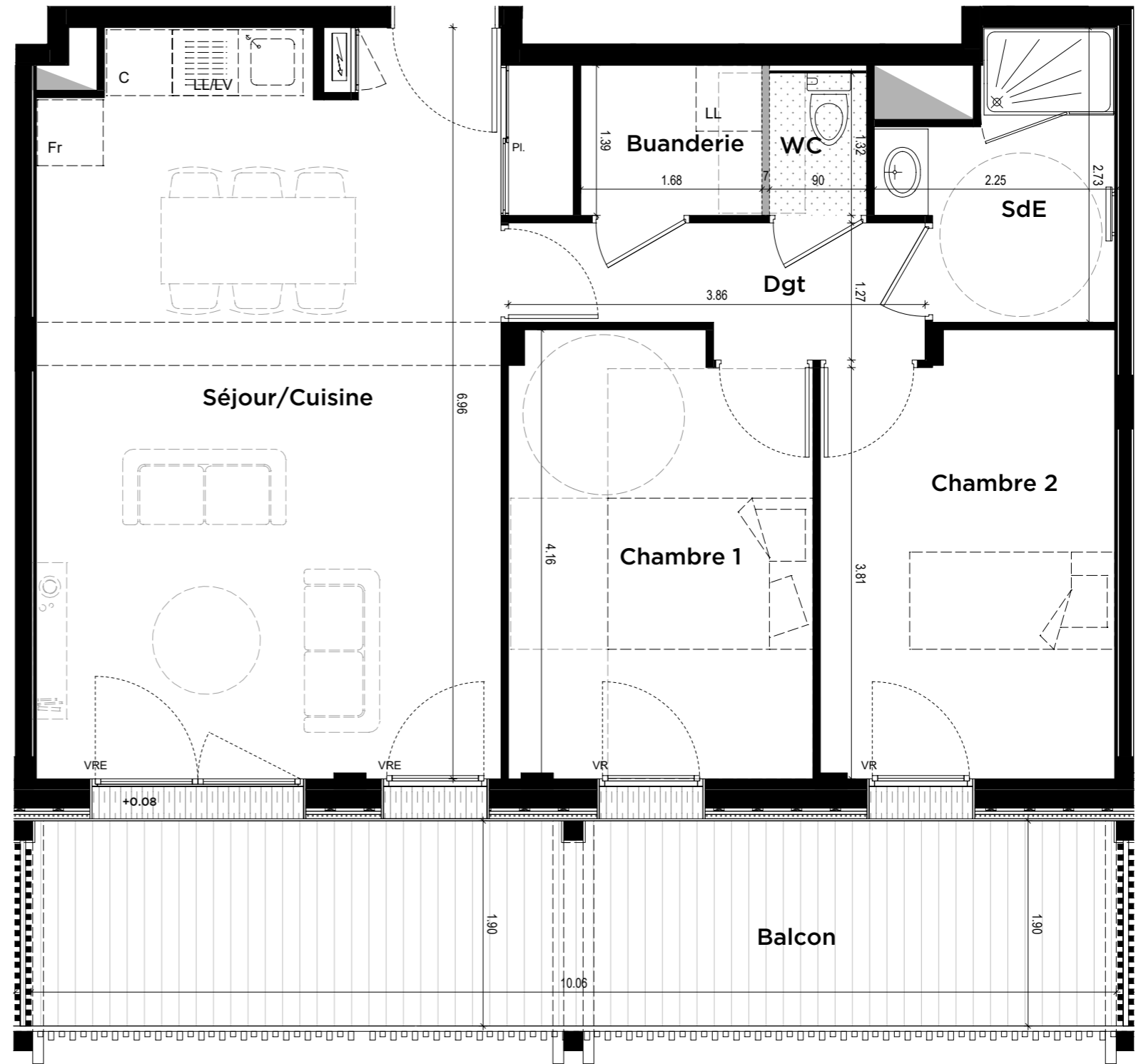


Plan de masse



Plan de repérage - bâtiment B - R+2

Plan de commercialisation en date du 13/11/2023
Dossier Notaire



VR: Volet Roulant
VRE: VR Electrique
OB : fenêtre oscillo-battante

LV: Emplacement Lave Vaisselle
LL: Emplacement Lave Linge
FR: Emplacement Réfrigérateur
C: Emplacement Cuisson
Pl: placard

--- Poutre
 Tableau électrique
 gaine technique
 cloison démontable

faux-plafond ou soffite (220<HSP<250cm)
 Dalles sur plots
 Patelage bois

Garde-corps tasseaux bois 1,00 m de haut
 Pare-vue H 180cm
 Seuil métallique

SIGNATURE(S) AQUIREUR(S)

SIGNATURE MAÎTRE D'OUVRAGE