

# Myrica

Rue de la Hautière  
LA CHAPELLE SUR ERDRE

LOG N°	TYPE	BÂTIMENT	NIVEAU
B102	T3	B	R+1

## SURFACES HABITABLES

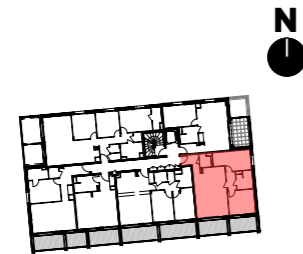
Entrée	3.55 m <sup>2</sup>
WC	2.47 m <sup>2</sup>
Séjour/Cuisine	27.65 m <sup>2</sup>
Chambre 1	11.11 m <sup>2</sup>
Chambre 2	11.88 m <sup>2</sup>
SdE	4.82 m <sup>2</sup>
Dgt	2.97 m <sup>2</sup>
<b>Total surface</b>	<b>64.45 m<sup>2</sup></b>

## SURFACES ANNEXES

Balcon	15.29 m <sup>2</sup>
--------	----------------------

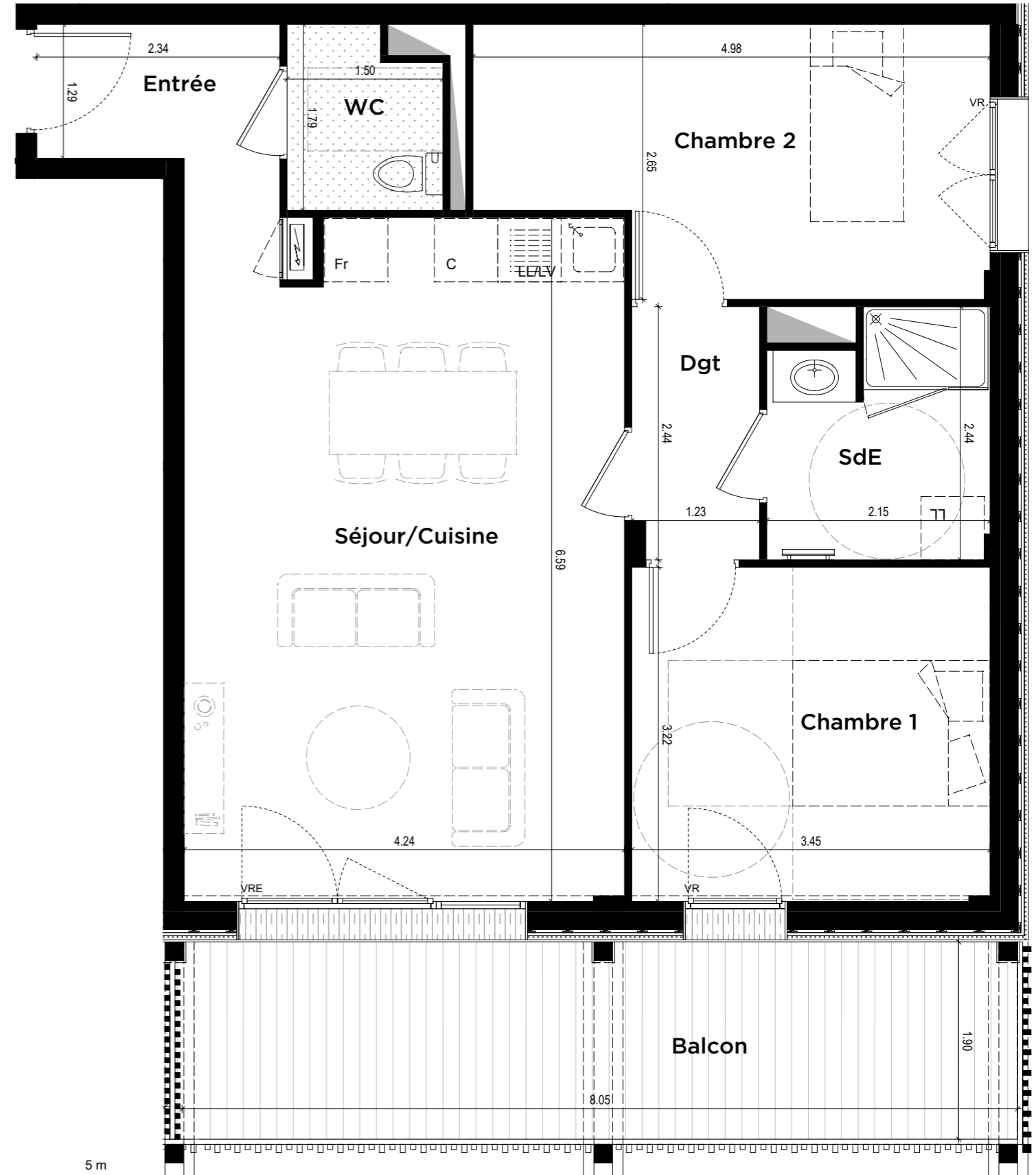


Plan de masse



Plan de repérage - bâtiment B - R+1

Plan de commercialisation en date du 13/11/2023  
Dossier Notaire



VR: Volet Roulant  
VRE: VR Electrique  
OB : fenêtre oscillo-battante

LV: Emplacement Lave Vaisselle  
LL: Emplacement Lave Linge  
FR: Emplacement Réfrigérateur  
C: Emplacement Cuisson  
PI: placard

--- Poutre  
 Tableau électrique  
 gaine technique  
 cloison démontable

faux-plafond ou soffite (220<HSP<250cm)  
 Dalles sur plots  
 Patelage bois

Garde-corps tasseaux bois 1,00 m de haut  
 Pare-vue H 180cm  
 Seuil métallique

SIGNATURE(S) AQUEUR(S)

SIGNATURE MAÎTRE D'OUVRAGE