

Myrica

Rue de la Hautière
LA CHAPELLE SUR ERDRE

LOG N°	TYPE	BÂTIMENT	NIVEAU
A201	T3	A	R+2

SURFACES HABITABLES

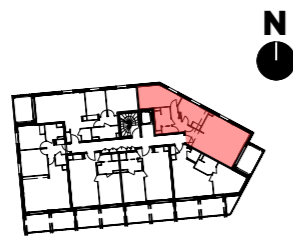
WC	1.21 m ²
Séjour/Cuisine	34.11 m ²
Chambre 1	13.76 m ²
Chambre 2	10.07 m ²
Dgt	4.50 m ²
SdE	5.15 m ²
Total surface	68.80 m²

SURFACES ANNEXES

Balcon	8.55 m ²
--------	---------------------

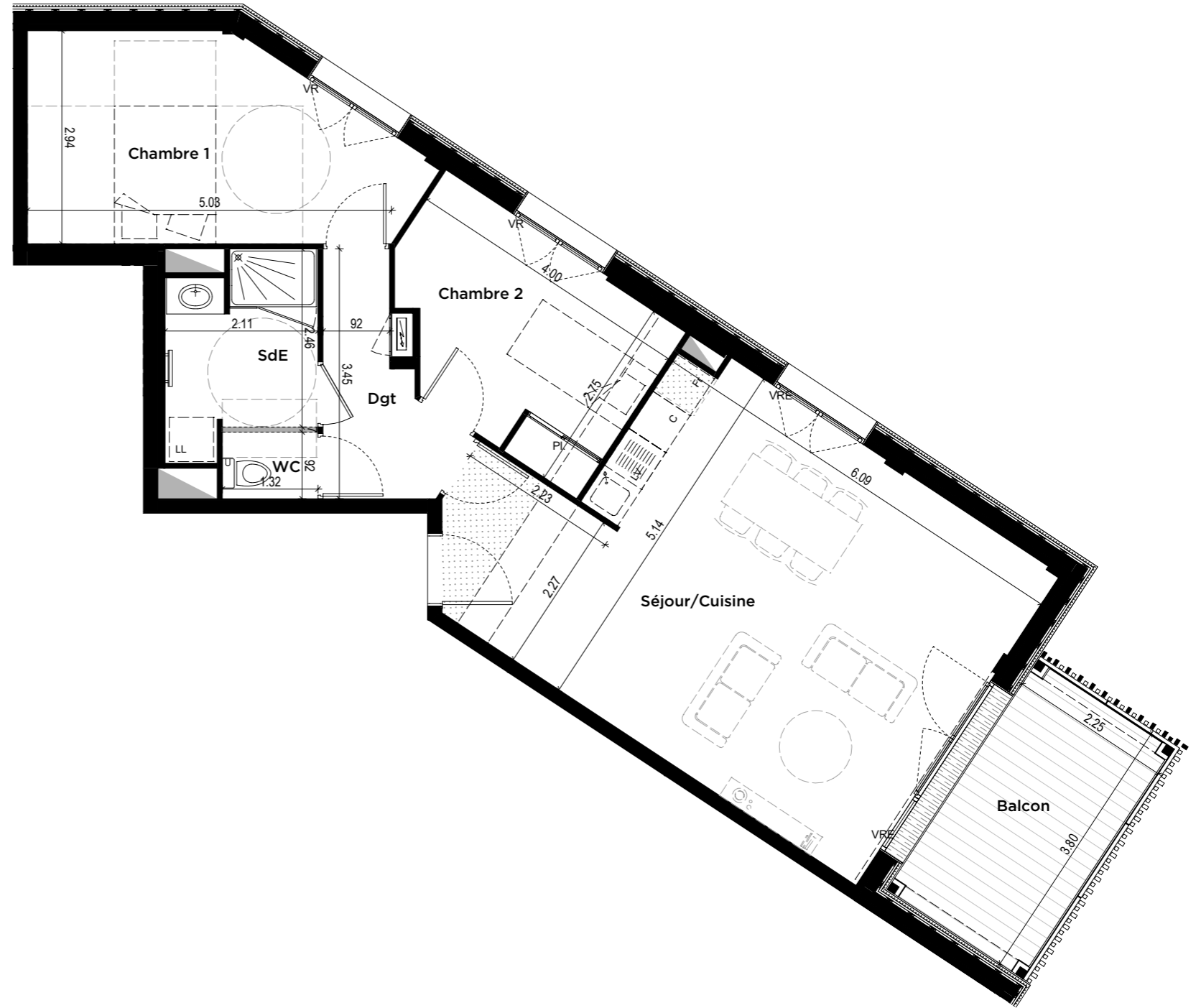


Plan de masse



Plan de repérage - bâtiment A - R+2

Plan de commercialisation en date du 13/11/2023
Dossier Notaire



VR: Volet Roulant
VRE: VR Electrique
OB : fenêtre oscillo-battante

LV: Emplacement Lave Vaisselle
LL: Emplacement Lave Linge
FR: Emplacement Réfrigérateur
C: Emplacement Cuisson
PI: placard

--- Poutre
 Tableau électrique
 gaine technique
 cloison démontable

faux-plafond ou soffite (220<HSP<250cm)
 Dalles sur plots
 Patelage bois

Garde-corps tasseaux bois 1,00 m de haut
 Pare-vue H 180cm
 Seuil métallique

SIGNATURE(S) AQUIREUR(S)

SIGNATURE MAÎTRE D'OUVRAGE