

Myrica

Rue de la Hautière
LA CHAPELLE SUR ERDRE



LOG N°	TYPE	BÂTIMENT	NIVEAU
A105	T3	A	R+1

SURFACES HABITABLES

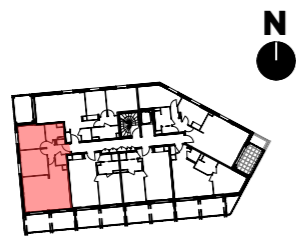
Entrée + pl	5.58 m ²
WC	1.92 m ²
Séjour/Cuisine	31.27 m ²
Chambre 1	12.21 m ²
Chambre 2	11.03 m ²
SdE	4.22 m ²
Total surface	66.23 m²

SURFACES ANNEXES

Balcon	15.56 m ²
--------	----------------------

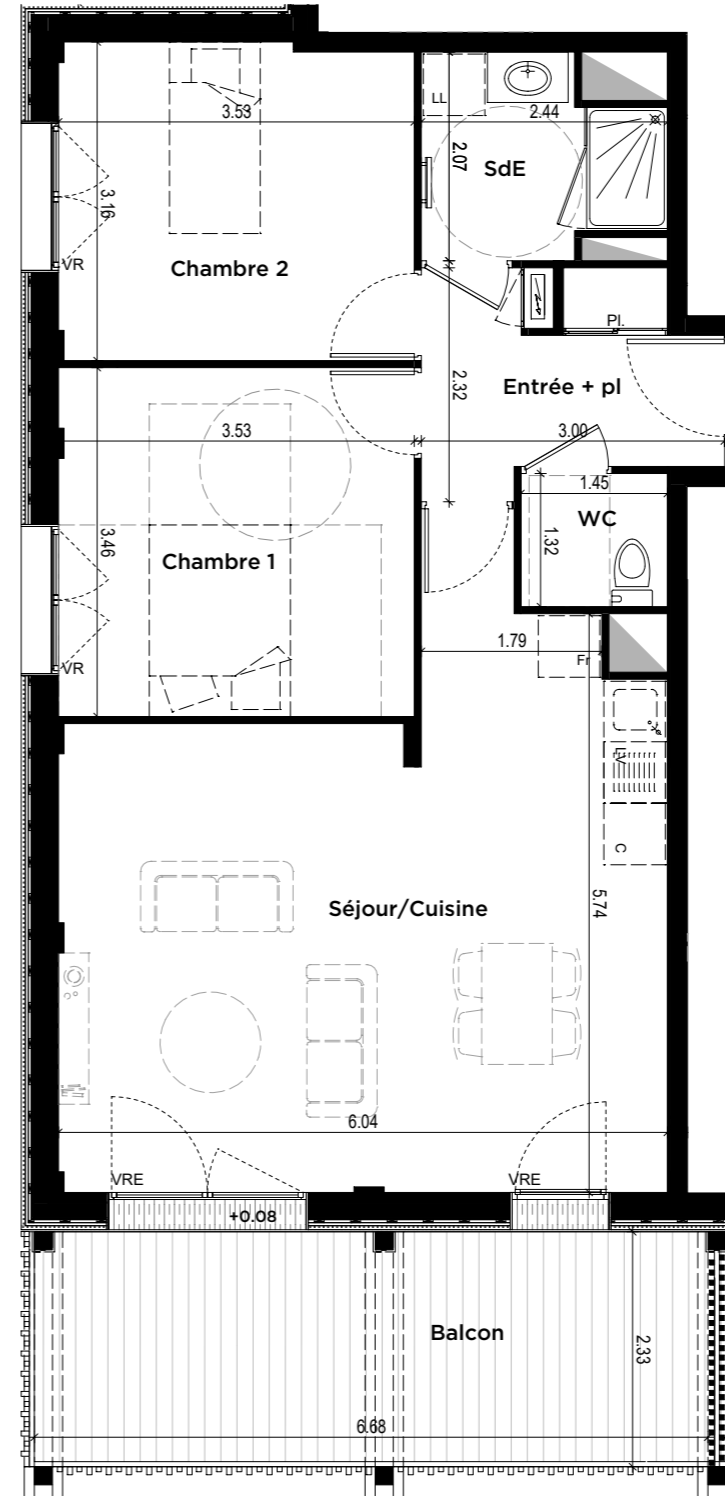


Plan de masse



Plan de repérage - bâtiment A - R+1

Plan de commercialisation en date du 13/11/2023
Dossier Notaire



VR: Volet Roulant
VRE: VR Electrique
OB : fenêtre oscillo-battante

LV: Emplacement Lave Vaisselle
LL: Emplacement Lave Linge
FR: Emplacement Réfrigérateur
C: Emplacement Cuisson
PI: placard

--- Poutre
 Tableau électrique
 gaine technique
 cloison démontable

faux-plafond ou soffite (220<HSP<250cm)
 Dalles sur plots
 Patelage bois

Garde-corps tasseaux bois 1,00 m de haut
 Pare-vue H 180cm
 Seuil métallique

SIGNATURE(S) AQUEUR(S)

SIGNATURE MAÎTRE D'OUVRAGE