



Maîtrise d'ouvrage  
 SCCV Mendes France 2  
 10 rue de Bel Air  
 44 032 Nantes CEDEX 1  
 Tél. : 02.40.99.40.90  
 www.groupecif.com



MF2 - Rue de Dax  
 44800 Saint-Herblain

### PDV - Logement 27

Bâtiment A Sud

R+4

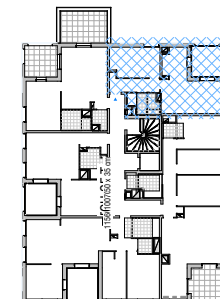
T2

47.34 m<sup>2</sup>



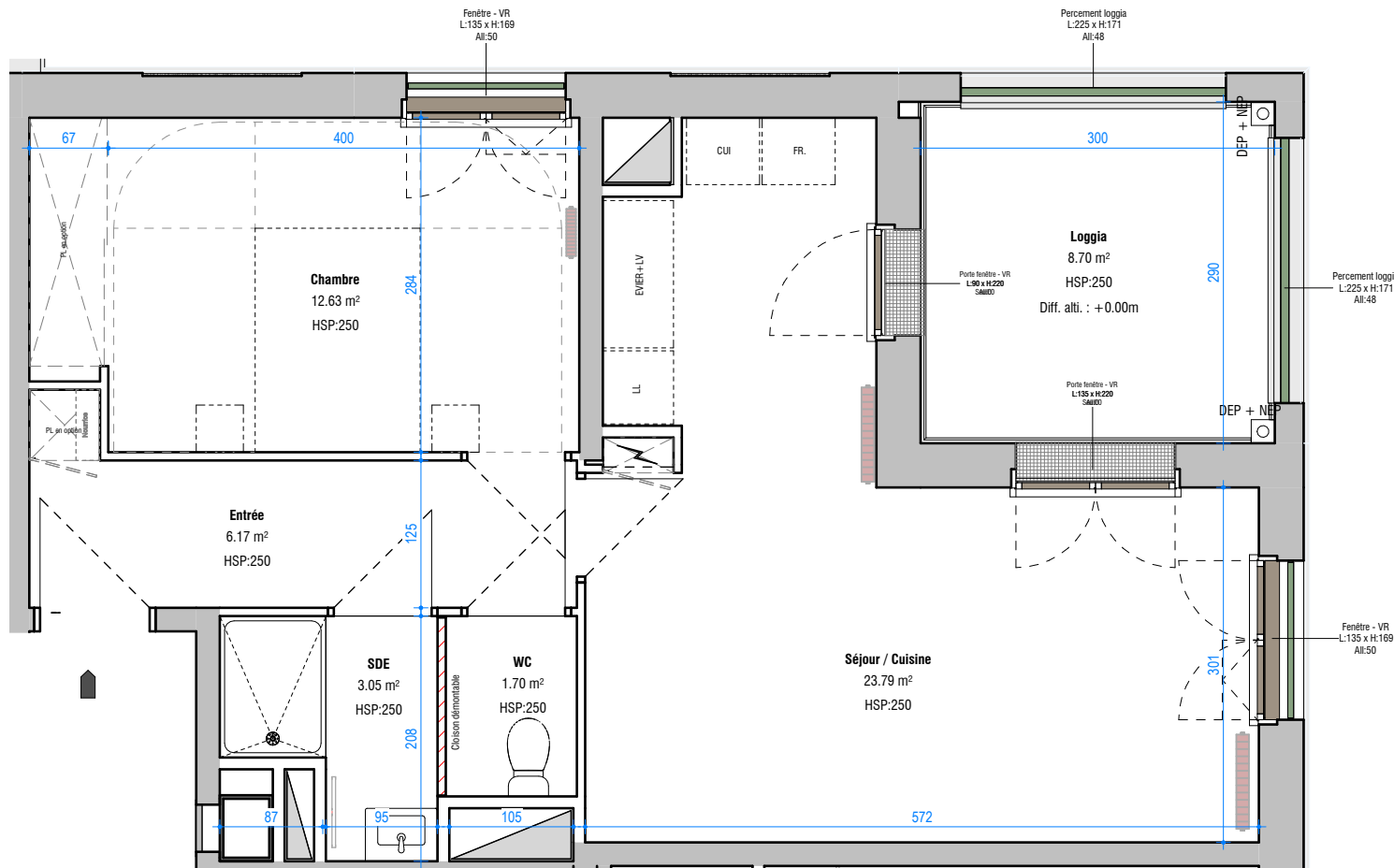
Logement 27

Nom	Surfaces
Séjour / Cuisine	23.79 m <sup>2</sup>
Chambre	12.63 m <sup>2</sup>
Entrée	6.17 m <sup>2</sup>
SDE	3.05 m <sup>2</sup>
WC	1.70 m <sup>2</sup>
	47.34 m <sup>2</sup>
Loggia	8.70 m <sup>2</sup>
	8.70 m <sup>2</sup>



Indice : C

27/02/2025



Nota : Sur les plans de vente ne figurent pas en général les retombées, soffites, faux-plafonds, canalisations, radiateurs, climatiseurs, convecteurs ;  
 toutefois, lorsque ces éléments sont figurés, ils le sont à titre purement indicatif et non contractuel, le positionnement définitif de ces ouvrages étant  
 susceptible d'évoluer en fonction des études techniques des différents corps d'états.