

# NEVEA

12 rue d'Aquitaine, Saint-Herblain



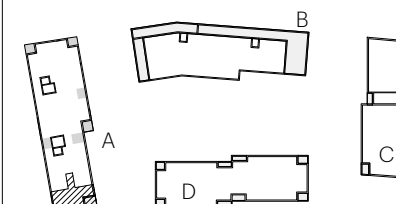
**CIF COOPERATIVE**

10 rue de Bel Air  
44032 Nantes - Cedex 1

Téléphone : 02.40.99.40.90

## PLAN DE COMMERCIALISATION

LOCALISATION



## LOGEMENT 10 (BAT.A)

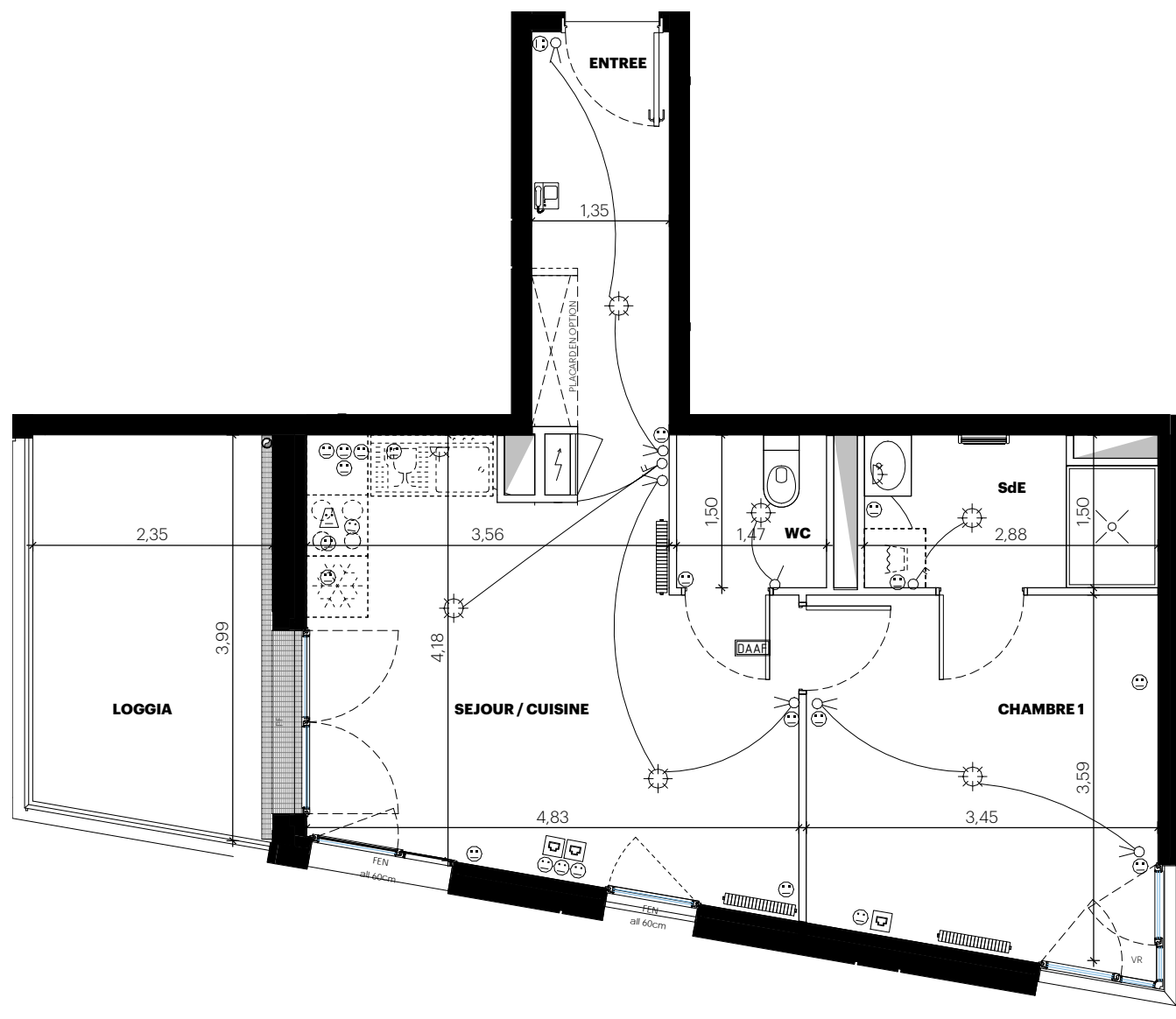
NIVEAU : R+2 TYPE T2

ENTREE	3,13 m <sup>2</sup>
SEJOUR / CUISINE	20,69 m <sup>2</sup>
CHAMBRE 1	12,15 m <sup>2</sup>
SdE	4,05 m <sup>2</sup>
WC	2,21 m <sup>2</sup>
TOTAL HABITABLE	42,23 m <sup>2</sup>
LOGGIA	8,93 m <sup>2</sup>
TOTAL ANNEXES	8,93 m <sup>2</sup>
TOTAL PRIVATIF	51,16 m <sup>2</sup>

NOTA :

Le présent document est établi sur la base du dossier d'études et pourra subir des adaptations dimensionnelles, techniques et d'organisation afin de répondre aux contraintes induites par les études détaillées d'exécution. Les poutres, poteaux, soffites et faux-plafonds n'apparaissent donc pas systématiquement.

DATE D'ETABLISSEMENT DU PLAN : 05.04.2019



0 1 2 m

