

# NEVEA

12 rue d'Aquitaine, Saint-Herblain



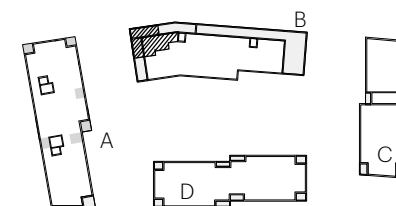
**CIF COOPERATIVE**

10 rue de Bel Air  
44032 Nantes - Cedex 1

Téléphone : 02.40.99.40.90

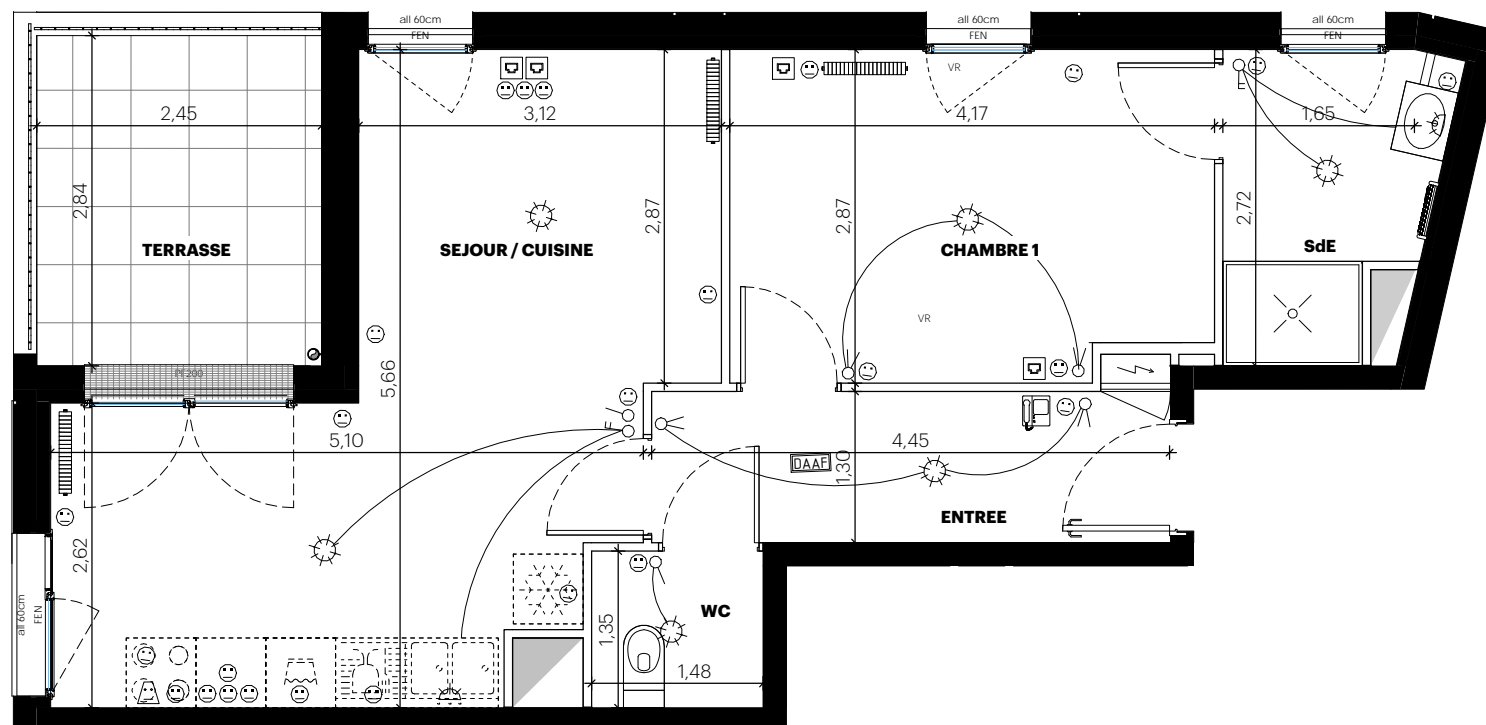
## PLAN DE COMMERCIALISATION

LOCALISATION



## LOGEMENT 17 (BAT. B)

NIVEAU : R+3 TYPE T2



ENTREE	5,80 m <sup>2</sup>
SEJOUR / CUISINE	21,53 m <sup>2</sup>
CHAMBRE 1	11,59 m <sup>2</sup>
SdE	4,52 m <sup>2</sup>
WC	1,99 m <sup>2</sup>
TOTAL HABITABLE	45,43 m <sup>2</sup>
TERRASSE	6,96 m <sup>2</sup>
TOTAL ANNEXES	6,96 m <sup>2</sup>
TOTAL PRIVATIF	52,39 m <sup>2</sup>

### NOTA :

Le présent document est établi sur la base du dossier d'études et pourra subir des adaptations dimensionnelles, techniques et d'organisation afin de répondre aux contraintes induites par les études détaillées d'exécution. Les poutres, poteaux, soffites et faux-plafonds n'apparaissent donc pas systématiquement.

DATE D'ETABLISSEMENT DU PLAN : 05.04.2019

0 1 2 m

