

# NEVEA

12 rue d'Aquitaine, Saint-Herblain



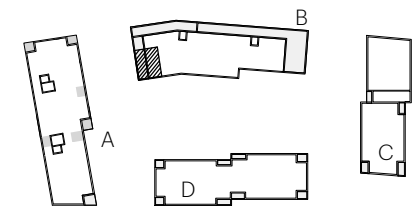
## CIF COOPERATIVE

10 rue de Bel Air  
44032 Nantes - Cedex 1

Téléphone : 02.40.99.40.90

### PLAN DE COMMERCIALISATION

LOCALISATION



### LOGEMENT 12 (BAT.B)

NIVEAU :	R+2	TYPE	T2
----------	-----	------	----

ENTREE	3,08 m <sup>2</sup>
SEJOUR / CUISINE	21,73 m <sup>2</sup>
CHAMBRE 1	11,46 m <sup>2</sup>
SdE	5,32 m <sup>2</sup>
TOTAL HABITABLE	41,59 m <sup>2</sup>
LOGGIA	5,81 m <sup>2</sup>
TOTAL ANNEXES	5,81 m <sup>2</sup>
TOTAL PRIVATIF	47,40 m <sup>2</sup>

NOTA :

Le présent document est établi sur la base du dossier d'études et pourra subir des adaptations dimensionnelles, techniques et d'organisation afin de répondre aux contraintes induites par les études détaillées d'exécution. Les poutres, poteaux, soffites et faux-plafonds n'apparaissent donc pas systématiquement.

DATE D'ETABLISSEMENT DU PLAN : 05.04.2019