



CIF
10 rue de Bel Air,
44032 - Nantes
Tél : 02 40 99 40 90

PLAN DE COMMERCIALISATION

SYLVA

avenue du Bout des Landes - Nantes

| NIVEAU | TYPE | BAT | LOT |
|--------|--------|-----|-----|
| R+4 | T2-EVO | A | 20 |

Surface habitable

| | |
|----------------|----------------------|
| Entrée | 5,90 m ² |
| Séjour-cuisine | 23,60 m ² |
| Chambre | 11,50 m ² |
| SDB | 5,10 m ² |
| WC | 2,30 m ² |

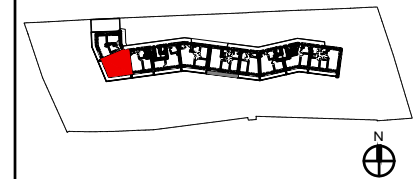
Total surface habitable 48.40 m²

Balcon 20,90 m²

Total surface privative 69.30 m²

Nota: la surface des placards est incluse dans celle des pièces attenantes

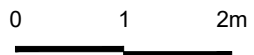
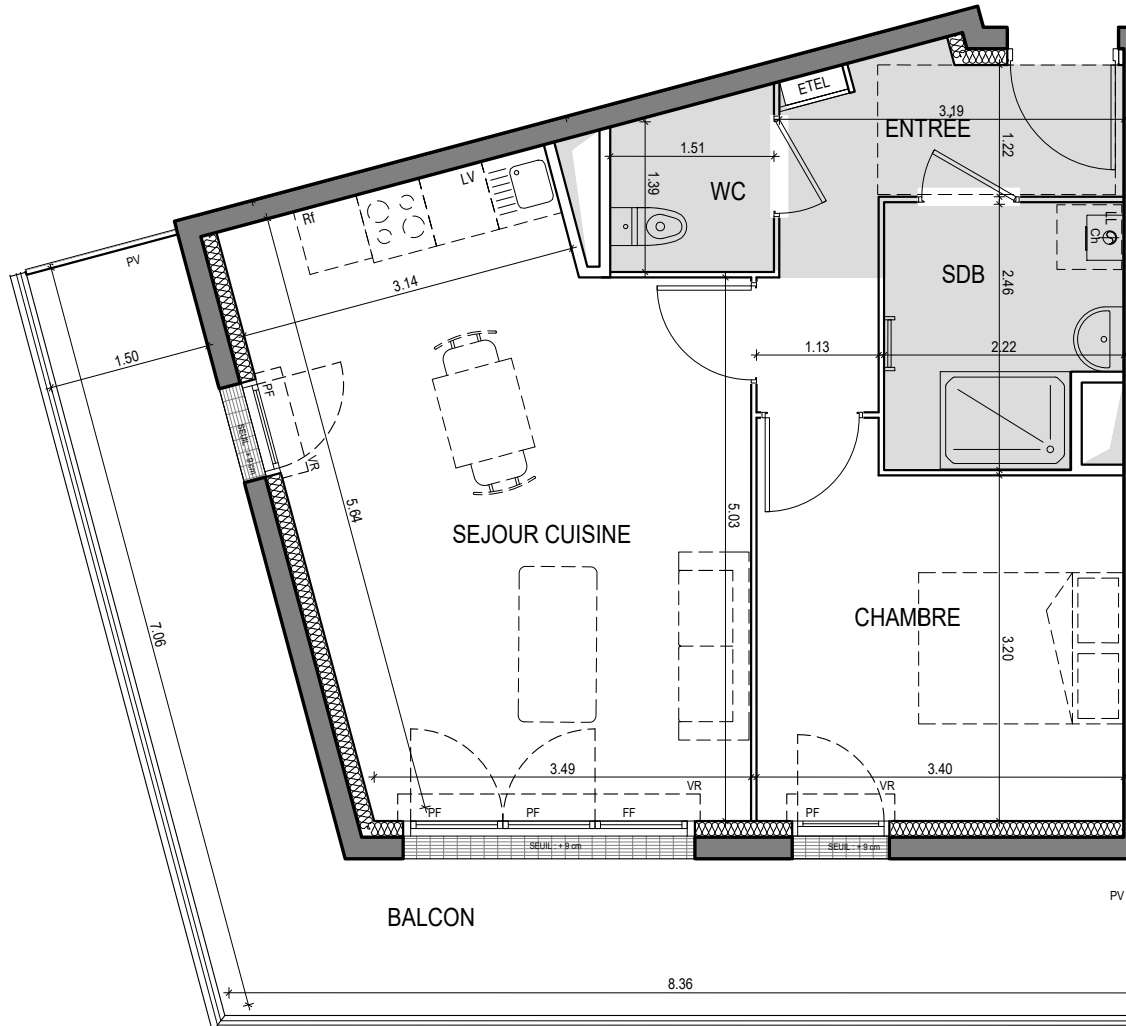
PLAN DE REPERAGE



DOSSIER COMMERCIAL

Date 08 / 04 / 2026

Ind. A



Sur les plans de vente ne figurent pas en général les retombées, soffites, faux-plafonds, canalisations, radiateurs, climatiseur, convecteur. Toutefois, lorsque ces éléments sont figurés, ils le sont à titre purement indicatif et non contractuel. Le positionnement définitif de ces ouvrages étant susceptible d'évoluer en fonction des études techniques des différents corps d'état. Les côtes et les surfaces peuvent varier en fonction d'imperatifs techniques.