

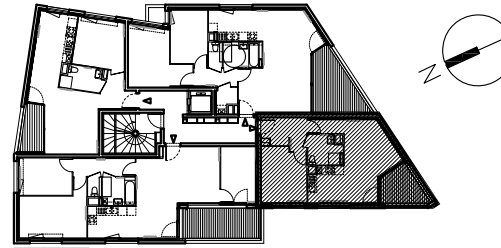
VILLA CASSIN

construction de 16 LOGEMENTS

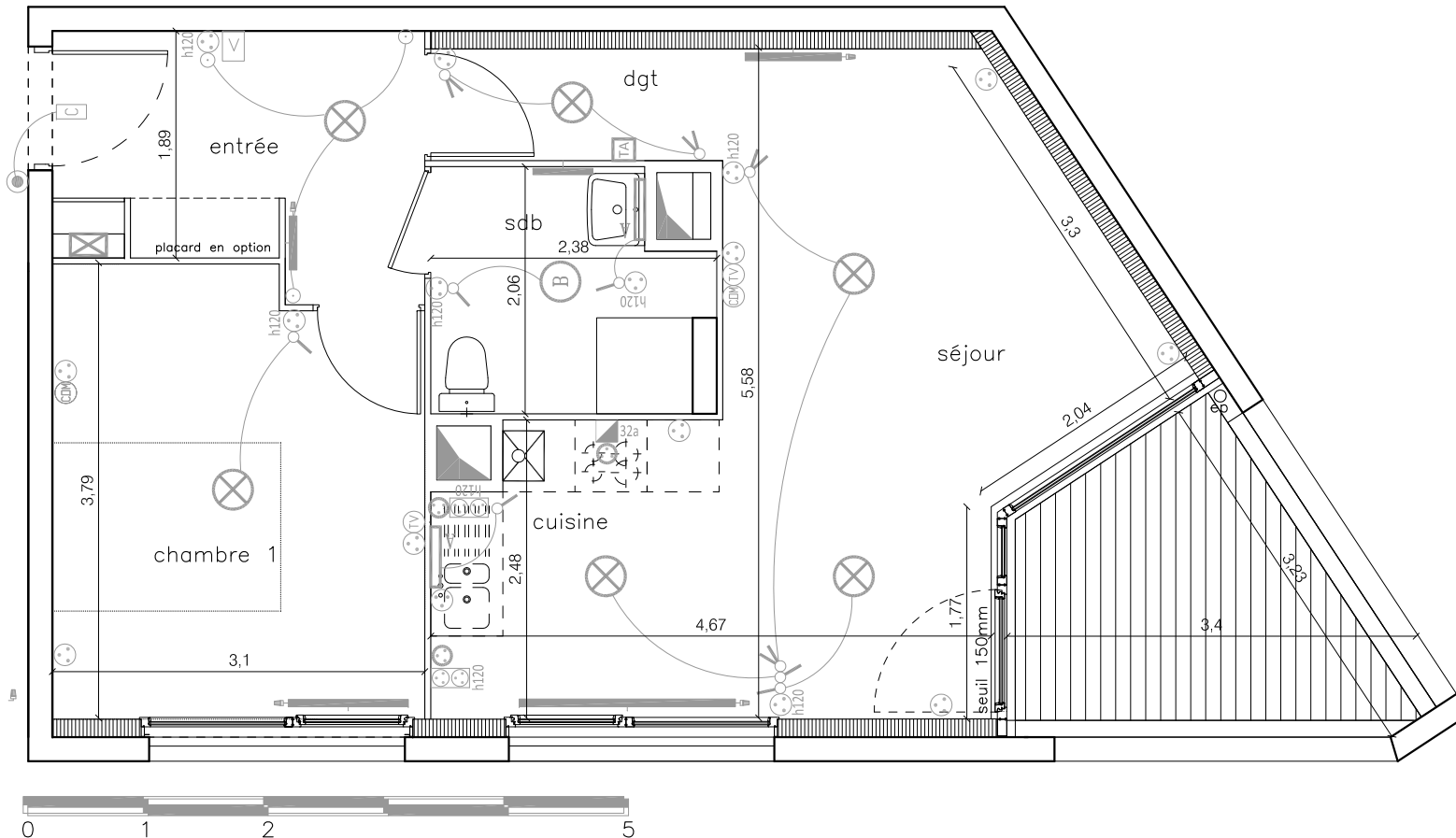


CIF de Nantes
10 rue de Bel-Air-CS 53205
44032 NANTES CEDEX 1
Tel 02 40 99 40 90
www.groupecif.com

MAITRISE D'OEUVRE: FACES Architectes



Lot	Etage	Type	Date	Indice
14	4	T2	24/07/15	A
ENTREE			5,15	m ²
SEJOUR/COUISINE			21,94	m ²
CHAMBRE 1			11,28	m ²
SDB			4,39	m ²
DEGAGEMENT			2,26	m ²
Surface habitable			45,02	m²
LOGGIA			6,00	m ²
Surface privative			51,02	m²



NOTA: des modifications sont susceptibles d'être apportées à ce plan en fonction des nécessités techniques ou administratives de la réalisation, tant en ce qui concerne les dimensions libres que l'équipement et les hauteurs de seuil pour l'accès aux loggias. Les surfaces indiquées sont approximatives. Les retombées, faux-plafonds ainsi que l'emplacement des équipements sont données à titre indicatif.