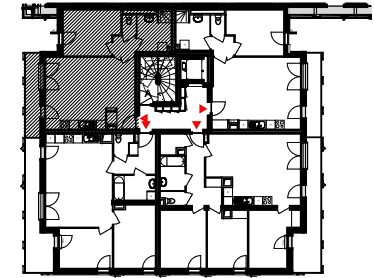




Nantes - 216 Jules Verne
CONSTRUCTION NEUVE DE 37 LOGEMENTS

CIF Coopérative
10 rue de Bel-Air-CS 53205 - 44032 NANTES CEDEX 1
Tel 02 40 99 40 90 - www.groupecdf.com

Thibaud Babled Architectes Urbanistes



Lot	Etage	Type	Date	Indice
131	3	T2	mai 2016	A

SEJOUR / CUISINE	25.8 m ²
CHAMBRE 1	11.0 m ²
SDE	5.9m ²
WC	1.3m ²
ENTREE	2.4m ²
DEGAGEMENT	2.0m ²

SURFACE TOTALE HABITABLE 48.4 m²

BALCON 5.7 m²

SURFACE TOTALE PRIVATIVE 54.1 m²

NOTA : Des modifications sont susceptibles d'être apportées à ce plan en fonction des nécessités techniques ou administratives de la réalisation, tant en ce qui concerne les dimensions libres que l'équipement et les hauteurs de seuil pour l'accès aux loggias. Les surfaces indiquées sont approximatives. Les retombées, faux-plafonds ainsi que l'emplacement des équipements sont donnés à titre indicatif.

