

# Agora

Rue de la Bottière - 44300 Nantes  
Construction de 80 logements



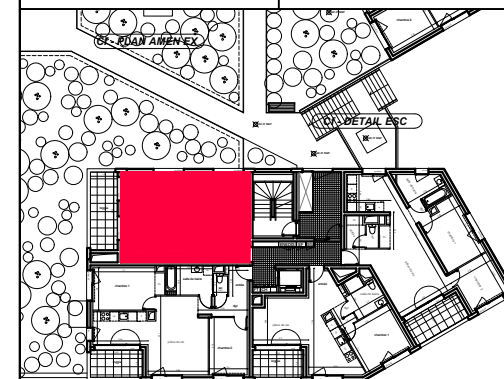
CIF COOPERATIVE  
10 rue de Bel.Air CS 53205  
44 032- Nantes CEDEX 01  
Tel : 02 40 99 40 90  
www.groupecif.com

Bâtiment	Etage	Type	Lot
Q1A-S	R+1	T2	n°13-A

## Surfaces

Entrée	2.93 m <sup>2</sup>
Pièce de vie	24.27 m <sup>2</sup>
Chambre 1	12.94 m <sup>2</sup>
SdB	5.03 m <sup>2</sup>

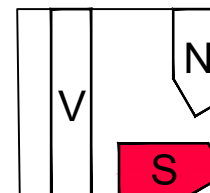
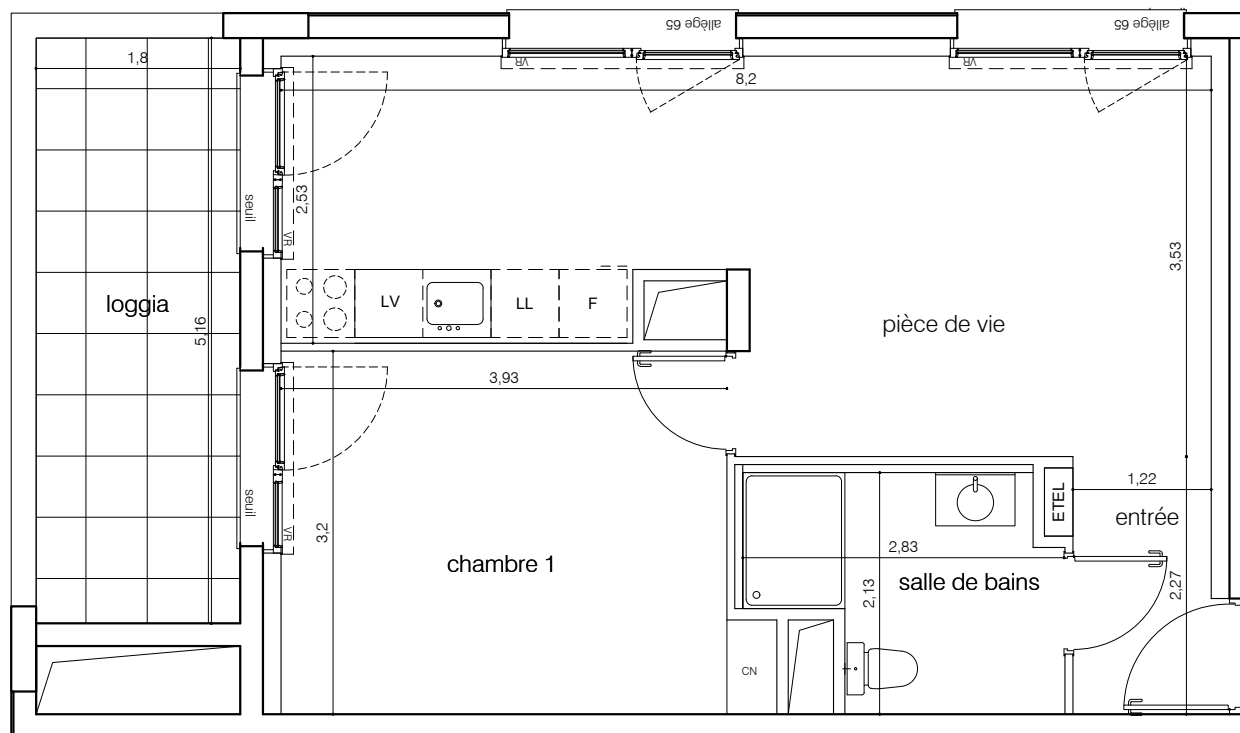
SURFACE HABITABLE	45.17 m <sup>2</sup>
Loggia	9.29 m <sup>2</sup>
SURFACE PRIVATIVE	54.46 m <sup>2</sup>



R+1

## DOSSIER COMMERCIAL

Date	18/09/2020
Indice	B
Réf	---



Le présent document est établi sur la base du dossier de permis de construire et pourra subir des adaptations dimensionnelles, techniques et d'organisation afin de répondre aux exigences réglementaires. Sur les plans de vente ne figurent pas en général les retombées, soffites, faux-plafonds, canalisations, radiateurs, climatiseurs, convecteurs ; toutefois, lorsque ces éléments sont figurés, ils le sont à titre purement indicatif et non contractuel, le positionnement définitif de ces ouvrages étant susceptible d'évoluer en fonction des études techniques des différents corps d'états. Les côtes et les surfaces peuvent varier en fonction d'imprévables techniques