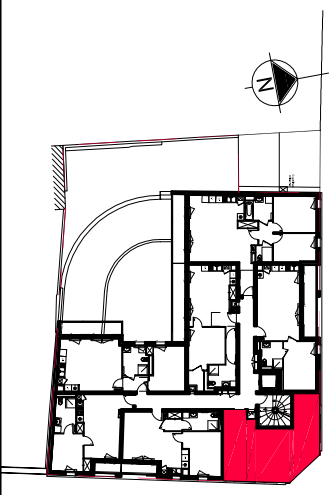


"Le Clos Ami 3"
Construction de 24 Logements Collectifs
 1 Rue Radigois 2 Rue de la Gare
SAIN'T HERBLAIN



Maitre d' Ouvrage :
CIF PROMOTION
 10 rue de Bel Air - B.P. 53205
 44032 NANTES cedex 1
 Tél : 02.40.99.40.41
 Fax : 02.40.99.40.65
 www.groupecif.com



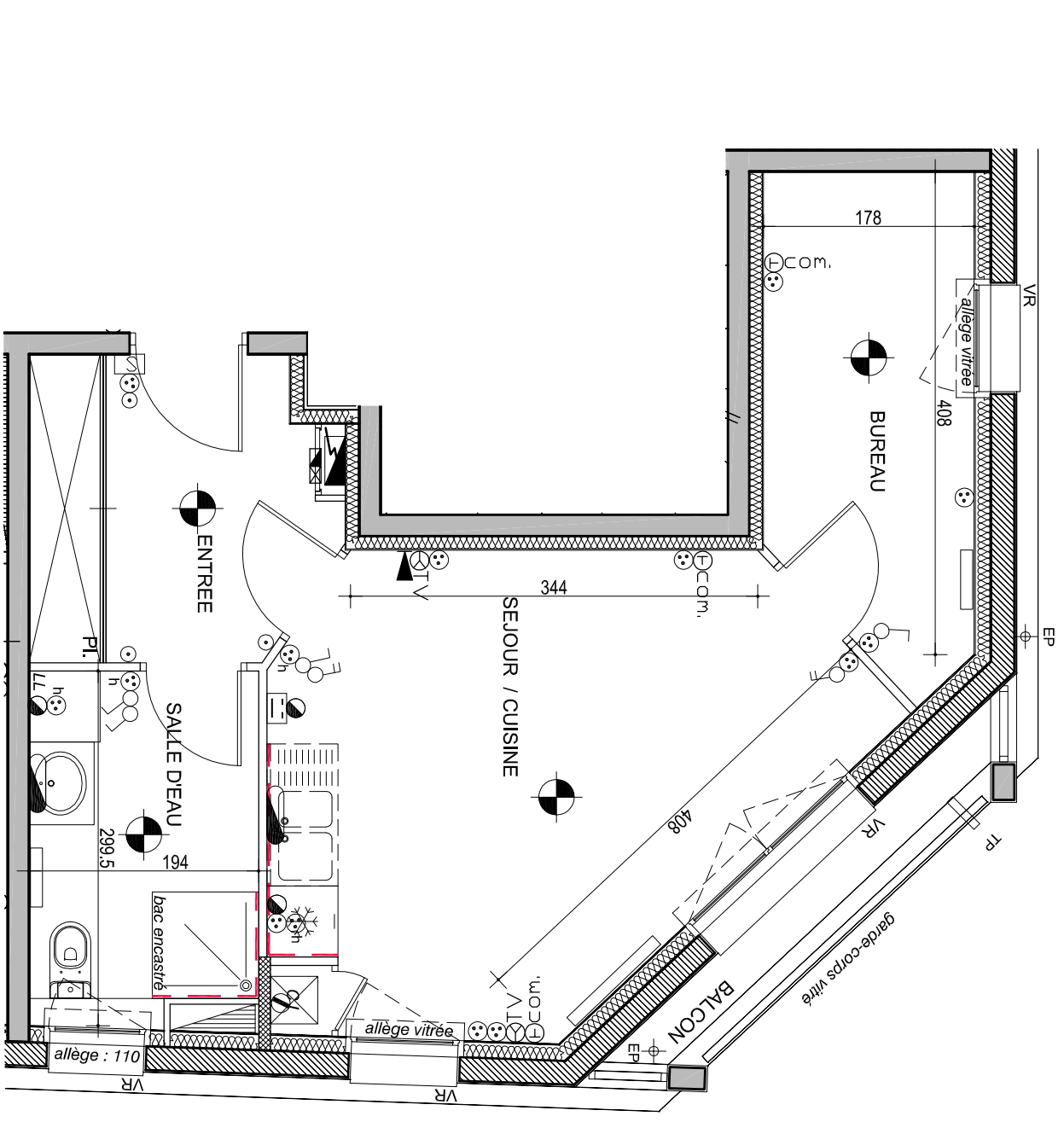
niveau	type	n°logement
R+1	T1 bis	01 S
	surface habitable	surface au sol

Séjour cuisine	17.16 m ²
Bureau	7.06 m ²
Salle d'eau	5.65 m ²
Entrée	6.16 m ²

TOTAL Habitable: 36.03 m²
BALCON 1.71 m²

TOTAL Privatif: 37.23 m²

AVRIL 2011



LE PRESENT DOCUMENT EST ETABLI SUR LA BASE DU DOSSIER D'EXECUTION ET POURRA SUBIR DES ADAPTATIONS DIMENSIONNELLES, TECHNIQUES ET D'ORGANISATION AFIN DE REPOINDE AUX CONTRAINTES INDUITES PAR LES ETUDES DETAILLEES D'EXECUTION. LES POUTRES, POTEAUX, SOFFITE ET FAUX-PLAFONDS N'APPARAISSENT DONC PAS SYSTEMATIQUEMENT. LES ELEMENTS DE MOBILIER (MEUBLES ET PLANS DE TRAVAUX) NE SONT PLACES QU'A TITRE INDICATIF.