



ENGAGÉS

PAR NATURE



WWW.GROUPECIF.COM

ENGAGEMENT N°1 LE LOGEMENT POUR TOUS DURABLEMENT

Nos réalisations comptent plus de 75% de logements vendus en résidence principale, sur l'ensemble de notre production annuelle (accession libre et abordable) dont plus de 15% à des ménages issus du parc locatif social.



75% de nos logements vendus en résidence principale

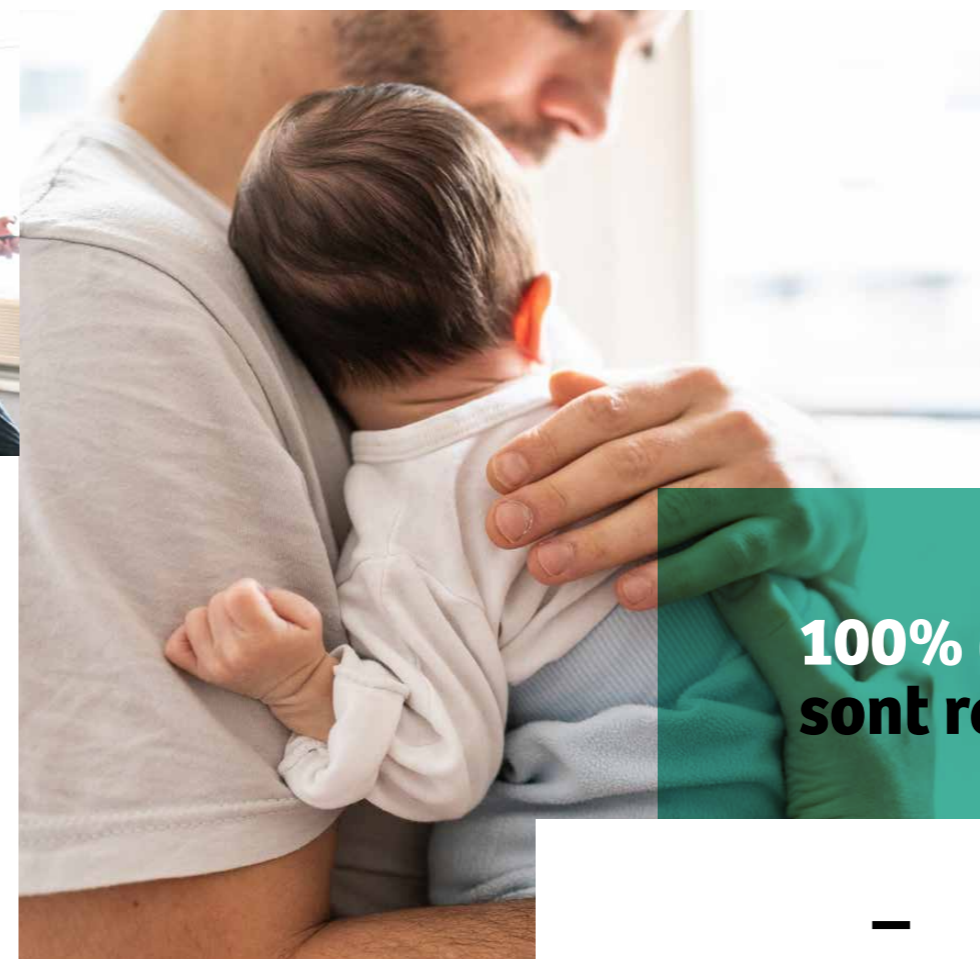
Notre vocation est depuis toujours que les primo-accédants et les plus modestes puissent se loger et devenir propriétaires. Rien ne nous fait dévier depuis 1929 de cette mission, nous y consacrant avec exigence et ténacité grâce à la synergie de tous nos métiers : construction en accession abordable et libre, en locatif social et privé, en gestion locative, en syndic et transactions immobilières.



1929
création
du groupe

+de 75%
des logements
en accession
en résidence
principale

+de 15%
d'accédants
issus du parc
locatif social



**100% de nos résultats
sont réinvestis**

Conformément à notre statut coopératif, nous réinvestissons 100% de nos résultats pour financer de nouvelles opérations, pour répondre toujours à la forte demande de logements, locatifs ou en accession, à des prix le plus abordable possible.

Il n'y a pas d'actionnaires à rémunérer car le Groupe CIF appartient à ses clients détenteurs de parts sociales et décideurs en Assemblée Générale ou en Conseil d'Administration. Indépendants, nous nous devons d'équilibrer nos résultats pour garantir la pérennité de nos missions.



ENGAGEMENT N°2 L'ÉCONOMIE AU SERVICE DU SOCIAL



ENGAGEMENT N°3 QUALITÉ CERTIFIÉE ET FIERTÉ



100% de nos réalisations sont certifiées NF.

Seul opérateur local coopératif certifié NF depuis 2012, nous nous engageons à construire des logements de grande qualité.

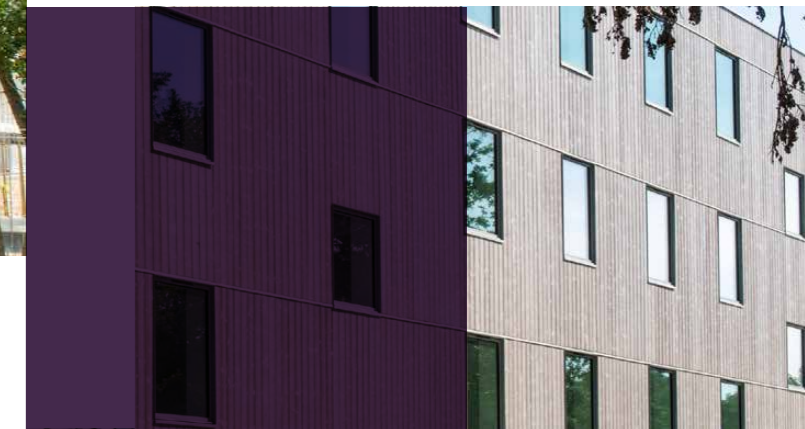
Nous sommes fiers de nos réalisations architecturales ambitieuses qui portent la signature du Groupe CIF et d'architectes locaux et nationaux reconnus. Nous encourageons la qualité des projets et la privilégions toujours à la rentabilité. Et parce que nous sommes aussi bailleurs et syndic, nous concevons des projets pérennes : durabilité des matériaux, coûts d'entretien minimisés pour alléger les charges des locataires et propriétaires. C'est une responsabilité que nous portons pleinement vis-à-vis des habitants et des élus.

100% des programmes engagés avec le Groupe CIF sont menés à leur terme.

Nous nous engageons auprès des collectivités à réaliser nos programmes selon le cahier des charges défini ensemble, depuis le montage jusqu'à la réalisation.

La commercialisation, réalisée en interne, est particulièrement rapide et quasiment 100 % des réservations deviennent des ventes ! Cela fait de nous un partenaire de confiance sur qui on peut s'appuyer. Quand le Groupe CIF s'investit dans un programme, ses équipes mettent tout en œuvre pour le mener jusqu'à son terme. Inventifs, réactifs, agiles, nous savons trouver les solutions pour que chaque projet devienne réalité ! C'est la mobilisation des hommes et des femmes du Groupe CIF qui fait la différence. Leur implication est aussi remarquable que la stabilité de l'équipe !

ENGAGEMENT N°4 FIABILITÉ AU SERVICE DES COLLECTIVITÉS



ENGAGEMENT N°5 DES ACTIONS CONCRÈTES ET DURABLES POUR L'ENVIRONNEMENT



**Nous réalisons
l'analyse du
cycle de vie de
100% de nos
opérations.**

Acteur local, nous favorisons depuis toujours les entreprises régionales. Nous sommes attentifs aux évolutions rendues nécessaires pour la sauvegarde de notre environnement. Nous nous engageons à améliorer l'impact carbone de nos réalisations.

À partir de l'analyse du cycle de vie (A.C.V) de toutes nos nouvelles opérations, nous nous fixons des objectifs d'amélioration suivis et mesurés d'année en année. Au cœur de chacun de nos projets, nous prenons en compte la bio-diversité. Adeptes de l'innovation sobre mais durable, nous faisons tout pour être innovants dans la conception afin de limiter la consommation énergétique et les charges sur la durée.



Chaque année, nous finançons sans marge pour plus de 200 000 € des initiatives pour sortir des logements et copropriétés de la précarité énergétique, au titre de nos missions sociales.



ENGAGEMENT N°6 ACCOMPAGNEMENT GLOBAL ET ACCESSIBLE À TOUS



**Paiement
du prix total
du logement
à la remise
des clés et
zéro frais pour
les locataires**

Cet accompagnement global est rendu possible par notre organisation interne en équipe projet, associant les compétences de la maîtrise d'usage, de la gestion locative, du syndic de copropriété et du service commercial.

Nos équipes conçoivent des logements conformes aux projets des élus, adaptés aux besoins et aux moyens des familles, pensés pour bien vivre et être économes durablement.

C'est une originalité dans notre univers métier qui met véritablement le client au cœur de nos préoccupations et lui permet de bénéficier de notre accompagnement dans le temps, malgré les aléas de la vie.



La vision de notre métier est celle d'un accompagnement global de la personne : de sa simulation financière (collaborateurs certifiés IOBSP) à sa vie dans sa copropriété, de son parcours de locataire à celui de propriétaire.

ENGAGEMENT N°7 AU SERVICE DE LA SATISFACTION



Un taux de recommandation de 80% et une totale transparence sur les avis clients.



Nous avons instauré, pour toutes nos activités, des process ouverts et transparents qui nous permettent d'être à l'écoute de nos clients. Nous mettons tout en œuvre pour que tous puissent s'exprimer.

Tout d'abord sur notre page Google Business, où tout le monde peut nous noter, nous obtenons la note de 3,9/5. Nous sollicitons aussi nos clients avec Opinion System qui certifie nos avis clients (note moyenne 4,4/5). L'enquête de satisfaction réalisée auprès de tous les clients livrés révèle un taux de recommandation de 80%, ce qui en font nos meilleurs ambassadeurs !

Notre fierté passe aussi par la satisfaction des collaborateurs du Groupe CIF. Nous nous appuyons sur leur talent, leur permettant de développer leurs compétences dans un environnement qui fait sens et favorise leur épanouissement (réel équilibre vie privée / vie professionnelle, qualité de la protection sociale, actions menées en faveur du bien-être au travail, télétravail...).



100% mobilisés au service de la transformation sociale et digitale

Nos résidences sont le reflet de la ville. Elles offrent pour la plupart une réelle mixité sociale où la rencontre des habitants se fait par le développement de nouveaux usages et la mise en commun d'espaces de vie. Nous accompagnons les villes dans la réalisation de nouveaux programmes au sein des quartiers en renouvellement, au travers d'opérations innovantes qui participent au vivre ensemble : crèches, habitat participatif, jardins partagés, expérience de la permaculture, résidences seniors, voitures partagées, e-conciergeries, etc.

Au quotidien, nous développons notre système d'information pour être toujours au plus près des besoins de nos clients, pour anticiper les évolutions sociétales dans le respect de l'environnement : espace client, dématérialisation des documents, évolutions réglementaires, signature électronique, enquêtes de satisfaction...



ENGAGEMENT N°8 INNOVER POUR LE MIEUX-VIVRE ENSEMBLE



Autre exemple, pour notre activité de Syndic, nous déployons une plateforme d'échanges qui facilite la relation entre le Groupe CIF, les prestataires et l'habitant.



ENGAGÉS

PAR NATURE



Siège social et Agence de Nantes
10, rue de Bel Air (entrée 11, rue Basse Porte)
CS 53205 - 44302 Nantes Cedex 1

Agence de Normandie
111, avenue Foch
76600 Le Havre

02 40 99 40 99



WWW.GROUPECIF.COM