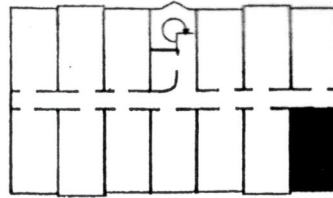


VILLE DE NANTES
RESIDENCE DU PALAIS DES CONGRES
LOGEMENTS ETUDIANTS



CHAMBRE	15,44
TOILETTE	2,17
PLACARD	0,57

TOTAL	18,18
Surface approximative	

BAT N° 1 1ER ETAGE STUDIO N°12 SURFACE HABITABLE 18,18 m²

CIF Rue de Bel Air B.P 3209 44032 Nantes cedex 01 Tel. 40.90.40.99
AURA 28 rue du Calvaire B.P 898 44022 Nantes cedex 01

Document non contractuel

PROVISOIRE

20.02.1992

